



## Service-Information

### Frontlader Waschvollautomat

### AWM 5100/1

8570 510 16100

Letzte Änderung: 07.06.2008

Anlagedatum: 07.06.2008

---

<b>Ersatzteilliste</b>	<b>2</b>
<b>Explosionszeichnung</b>	<b>4</b>
<b>Anschlußplan</b>	<b>6</b>
<b>Stromlaufplan</b>	<b>7</b>
<b>Programmablaufplan</b>	<b>8</b>
<b>Text /Legende</b>	<b>14</b>

---

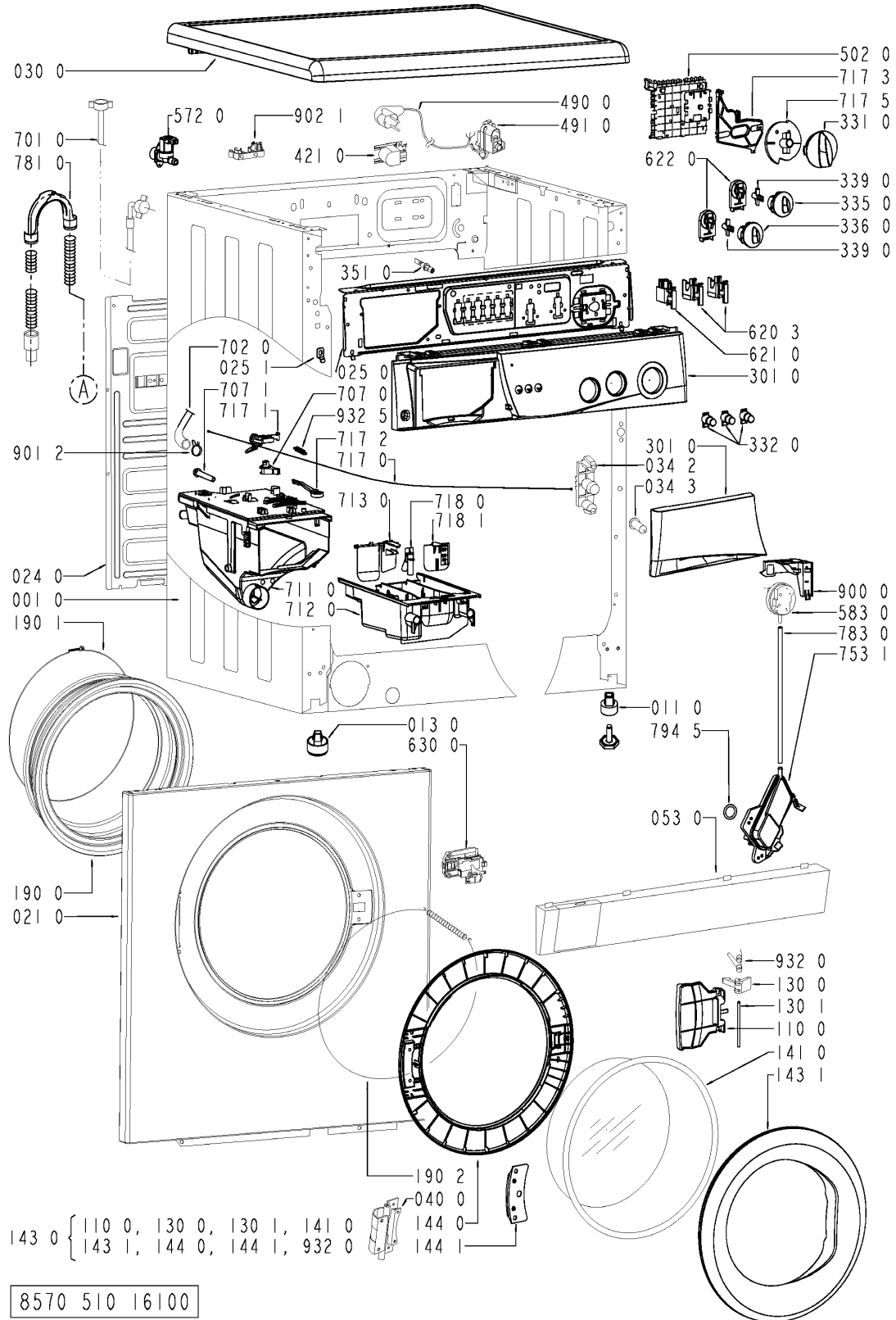
Die vorliegenden Serviceunterlagen sind ausschließlich für technisch qualifizierte Fachkräfte bestimmt, welche mit den entsprechenden einschlägigen Sicherheitsvorschriften vertraut sind.  
Änderungen vorbehalten

**Ersatzteilliste**

<b>Pos-Nr.</b>	<b>12NC</b>	<b>Beschreibung</b>
001 0	<b>4812 440 11024</b>	Gehaeuse + Fuesse AA, GW
011 0	<b>4812 462 48077</b>	Fuss einstellbar
013 0	<b>4812 462 48078</b>	Fuss fix
021 0	<b>4812 440 10888</b>	Frontblende GW
024 0	<b>4819 440 19897</b>	Rueckwand
025 0	<b>4812 404 38636</b>	Traeger Steuerung VBL
025 1	<b>4812 452 19849</b>	Halter Frontblende
030 0	<b>4812 440 10846</b>	Arbeitsplatte WH VBL GW
034 2	<b>4819 492 68458</b>	Befestigung
034 3	<b>4819 532 68243</b>	Buchse
040 0	<b>4819 417 19232</b>	Scharnier
053 0	<b>4812 440 89053</b>	Sockelblende GW
061 0	<b>4819 466 89453</b>	Gegengewicht ,oben
061 1	<b>4812 466 88746</b>	Gegengewicht unten, AA
081 4	<b>4812 529 18038</b>	Stosssdaempfer bis 1200
110 0	<b>4812 498 78299</b>	Handgriff WH GW
130 0	<b>4812 417 38019</b>	Verschluss GW
130 1	<b>4819 535 38062</b>	Drehstift Haken
141 0	<b>4819 450 69519</b>	Schauglas
143 0	<b>4812 440 10894</b>	Tuer kpl. WH VBL GW
143 1	<b>4812 440 10847</b>	Fensterrahmen WH VBL GW
144 0	<b>4812 532 28943</b>	Rahmen Schaugl. GW
144 1	<b>4819 466 89077</b>	Platte Tuerrahmen
190 0	<b>4819 468 18344</b>	Manschette
190 1	<b>4819 492 38119</b>	Schelle Manschette innen
190 2	<b>4819 492 68515</b>	Schelle Manschette aussen
200 0	<b>4812 418 18481</b>	Bottich AA
201 0	<b>4812 464 48165</b>	Boden Behaelter kpl.
201 1	<b>4819 532 88052</b>	Ring
210 0	<b>4812 535 78064</b>	Trommelkreuz
220 1	<b>4812 418 18413</b>	Trommel kpl.
228 0	<b>4812 418 18212</b>	Platte
271 0	<b>4812 358 18158</b>	Riemen
272 0	<b>4812 528 88102</b>	Riemenscheibe
292 0	<b>4819 466 69797</b>	Dichtung Behaelter
301 0	<b>4812 452 14135</b>	Schalterleiste AWM 5100/1
331 0	<b>4812 414 58249</b>	Knopf Timer VBL, daily, 1000
332 0	<b>4812 513 18133</b>	Taste Optionen GW
335 0	<b>4812 414 58235</b>	Knopf Thermost. WH VBL GW
336 0	<b>4812 414 58237</b>	Knopf Potent. 1000 GW
339 0	<b>4812 233 18006</b>	Adapter f. Knopf
351 0	<b>4812 134 48316</b>	Signallampe
401 0	<b>4812 361 58395</b>	Motor MCA 45/800-1000/AA
421 0	<b>4812 121 18142</b>	Entstoerfilter 1,00 uF
430 0	<b>4812 360 18527</b>	Laugenpumpe mit Protektor
451 0	<b>4812 259 28835</b>	Heizelement 2050 W,230 V
490 0	<b>4812 321 18197</b>	Netzkabel SW 2m
491 0	<b>4812 321 28367</b>	Zugentlastung
502 0	<b>4812 282 19682</b>	Timer SC1 3330
572 0	<b>4812 271 28506</b>	Magnetventil einfach

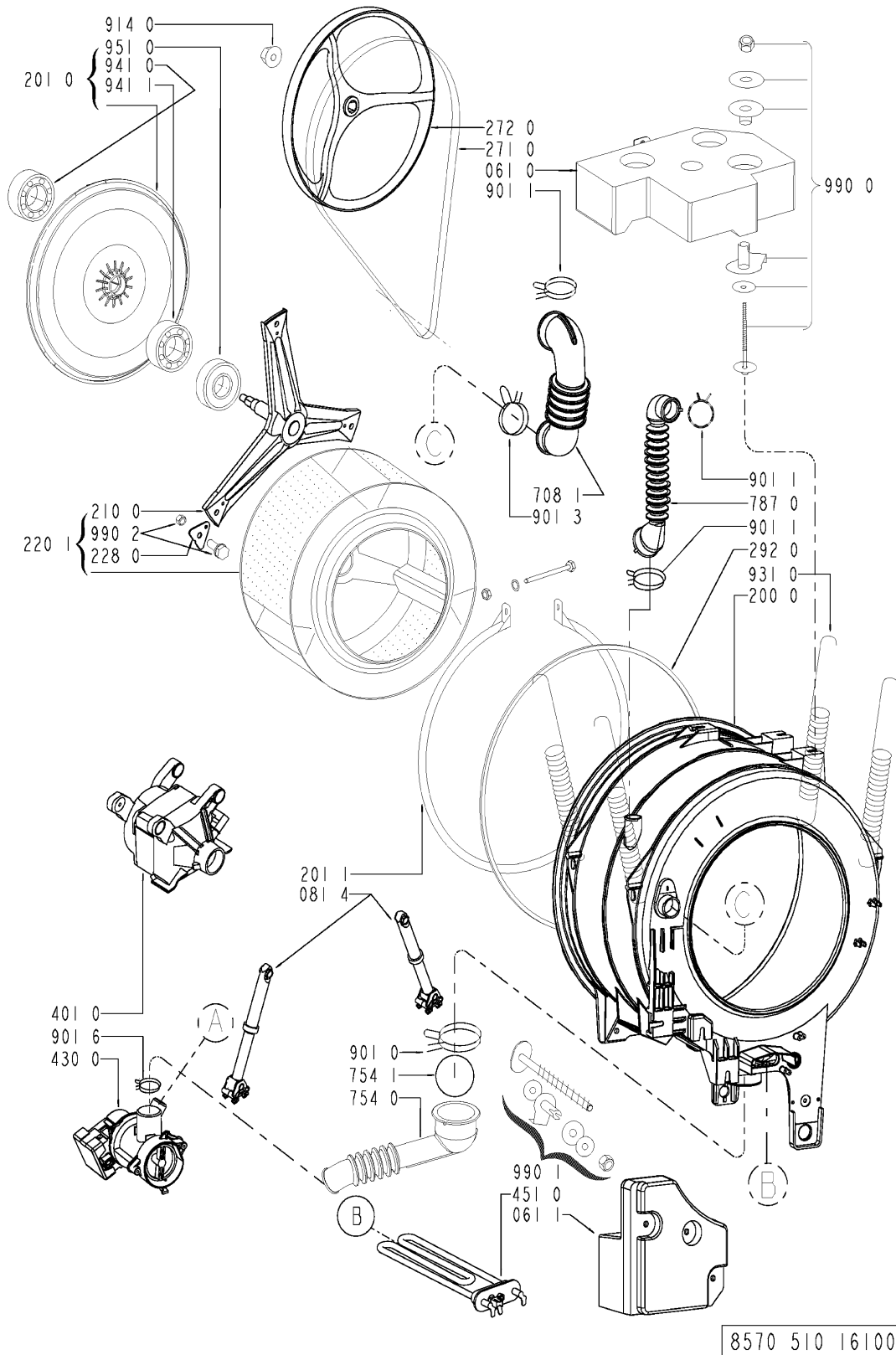
<b>Pos-Nr.</b>	<b>12NC</b>	<b>Beschreibung</b>
583 0	<b>4812 271 28527</b>	Niveauschalter 1000
620 3	<b>4819 410 28998</b>	Schalter Optionen
621 0	<b>4819 410 29004</b>	Schalter Ein / Aus
622 0	<b>4812 273 48002</b>	Wahlschalter f. Temp./Drehz.
630 0	<b>4819 276 18416</b>	Tuerverriegel.
701 0	<b>4819 530 29034</b>	Zulaufschlauch
702 0	<b>4812 530 29128</b>	Schlauch Einspuelbeh./Ventil
707 0	<b>4812 526 48033</b>	Duese schwenk 4
707 1	<b>4812 526 48028</b>	Duese Einspuelung
708 1	<b>4812 530 48358</b>	Krueemmer Einspuelbeh./Bottich
711 0	<b>4812 418 68294</b>	Waschmittelk. GW
712 0	<b>4812 418 68295</b>	Schublade VBL GW
713 0	<b>4812 418 89019</b>	Klappe Einspuelb. 4x GW
717 0	<b>4812 321 38022</b>	Bowdenzug
717 1	<b>4812 321 38013</b>	Hebel , Duese
717 2	<b>4812 321 38012</b>	Justier-Element
717 3	<b>4812 278 88018</b>	Gleitstueck
717 5	<b>4812 233 18003</b>	Nocken 4 K. inkl. Adapter WH
718 0	<b>4812 526 48168</b>	Saugheber GW
718 1	<b>4812 418 89022</b>	Trennteil 4 K.
753 1	<b>4819 418 68234</b>	Luftkammer
754 0	<b>4819 526 48255</b>	Ablaufkrueemmer Bottich/Pumpe
754 1	<b>4812 530 28832</b>	Verschluss eco
781 0	<b>4819 530 29035</b>	Ablaufschlauch
783 0	<b>4812 530 29306</b>	Schlauch Niveauschalter
787 0	<b>4812 530 29129</b>	Schlauch,Entl.
794 5	<b>4812 530 58098</b>	Dichtung Luftkammer
900 0	<b>4812 255 18205</b>	Halter Niveauschalter
901 0	<b>4819 401 18529</b>	Schlauchschele Bottich unten
901 1	<b>4819 401 18174</b>	Schlauchschele 25-45
901 2	<b>4812 401 18501</b>	Schlauchschele 19,2 mm
901 3	<b>4819 401 18882</b>	Klemme
901 6	<b>4819 401 18436</b>	Schlauchschele
902 1	<b>4812 255 18204</b>	Halter Ablaufschlauch
914 0	<b>4812 505 18371</b>	Mutter M 12
931 0	<b>4812 492 38392</b>	Tragfeder VASCA
932 0	<b>4819 492 68666</b>	Feder
932 5	<b>4812 492 38359</b>	Feder , Duese
941 0	<b>4819 903 00802</b>	Kugellager 6204-2ZR
941 1	<b>4812 520 28001</b>	Kugellager 6205 2Z C3
951 0	<b>4812 530 58097</b>	Wellendichtring
990 0	<b>4819 310 39124</b>	Montagesatz ,Gewicht oben
990 1	<b>4819 310 38684</b>	Montagesatz ,Gewicht unten
990 2	<b>4819 310 39099</b>	Zubehoer Set Trommelkreuz

## Explosionszeichnung



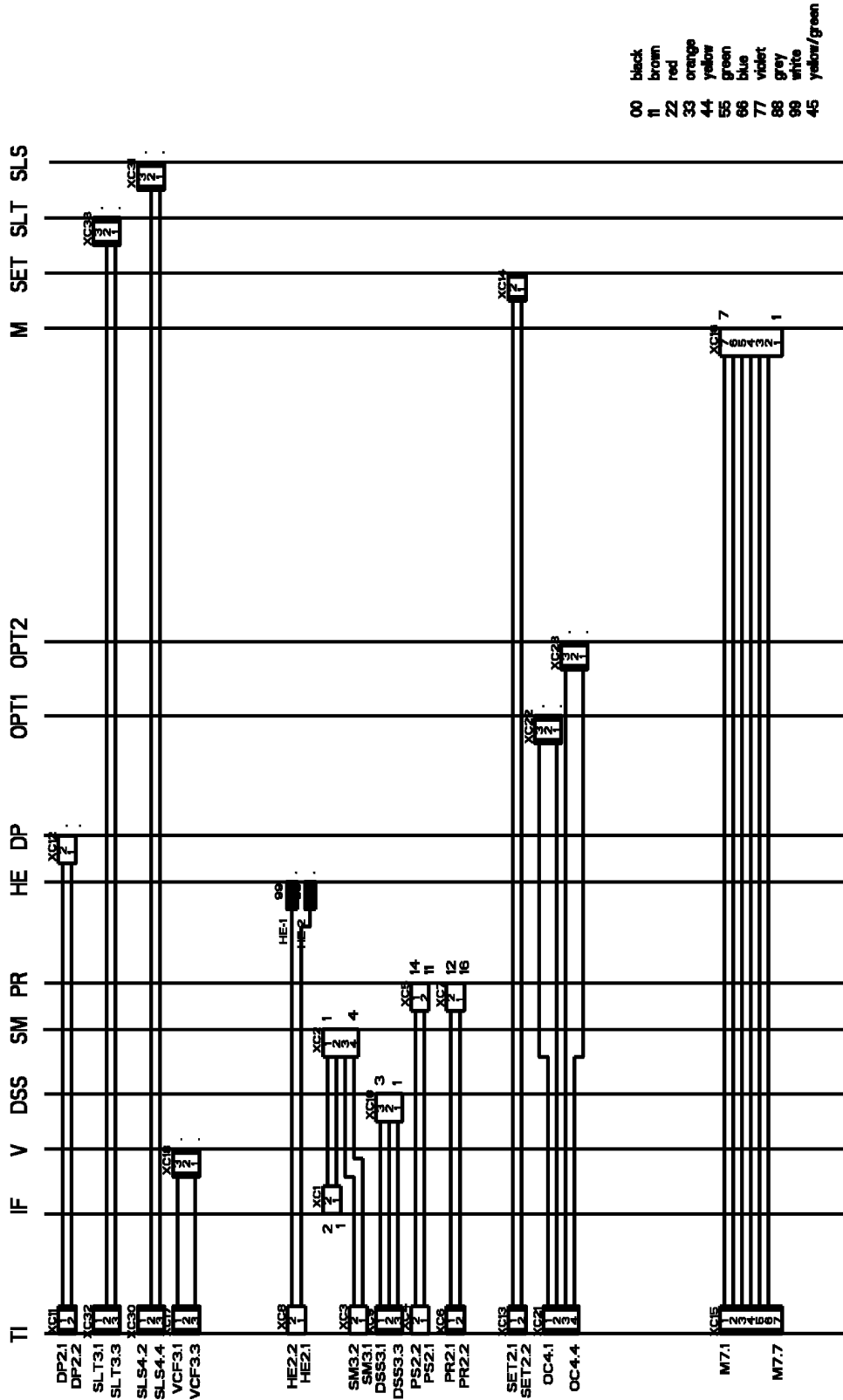
8570 510 16100

## Explosionszeichnung



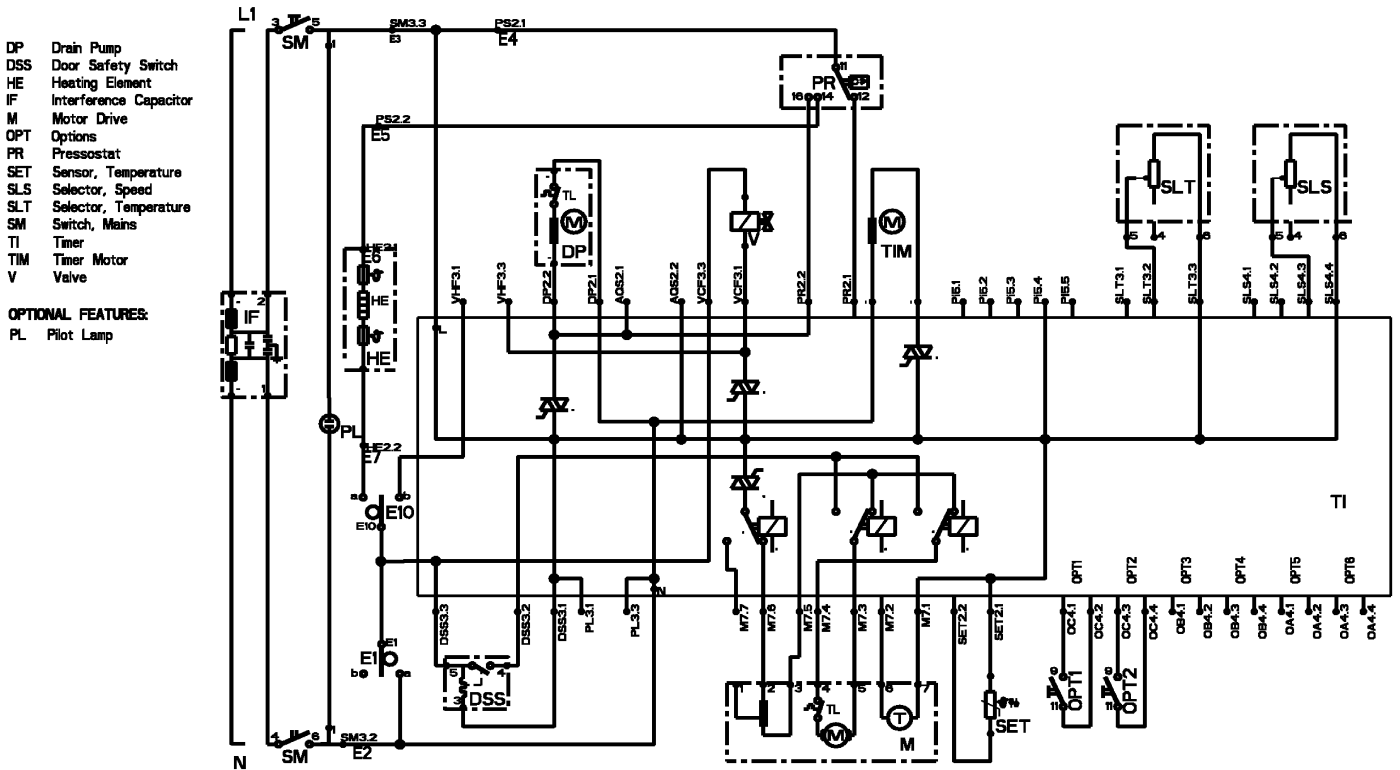
8570 510 16100

## Anschlußplan



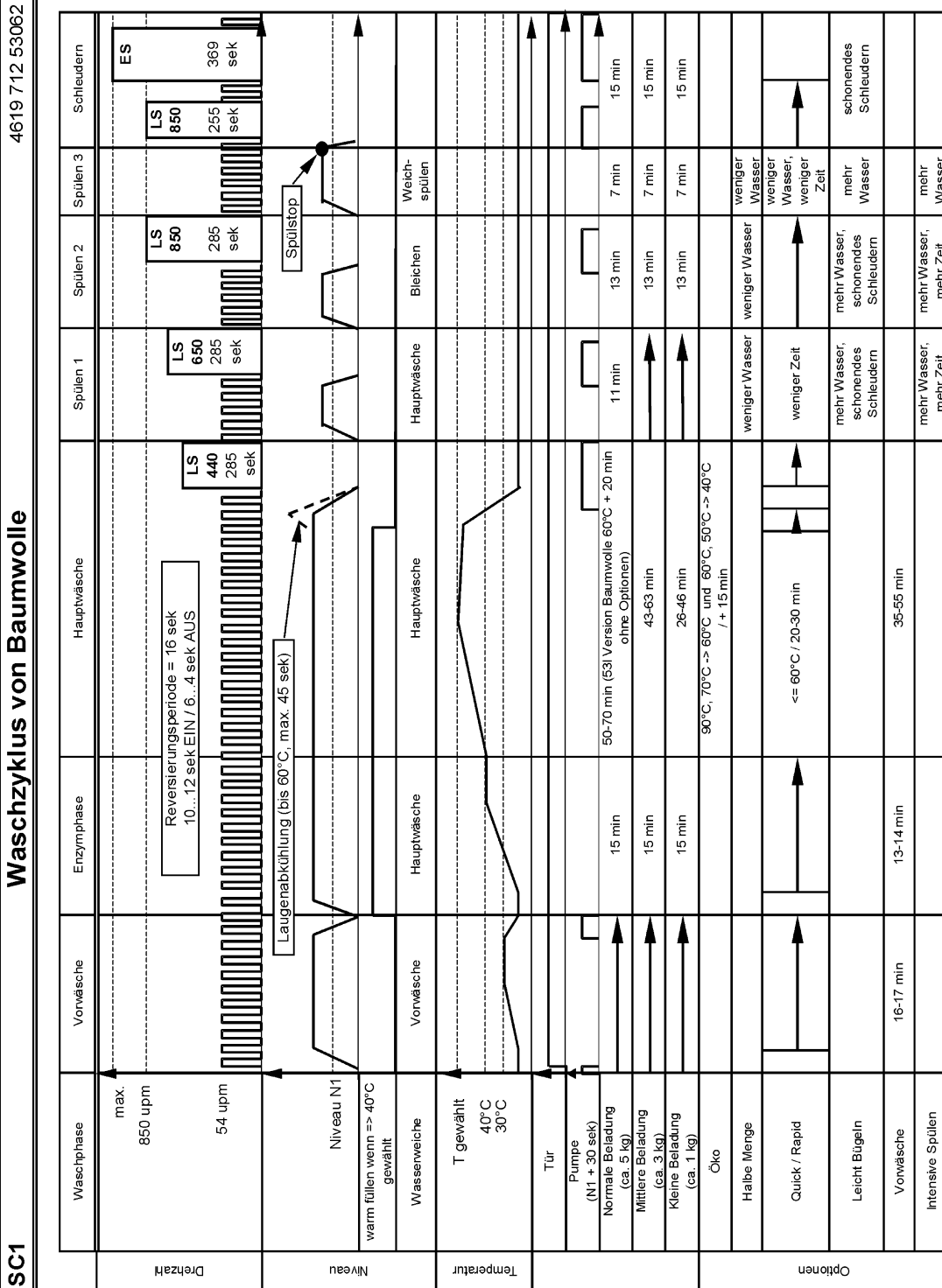
4619 752 15551

## Stromlaufplan



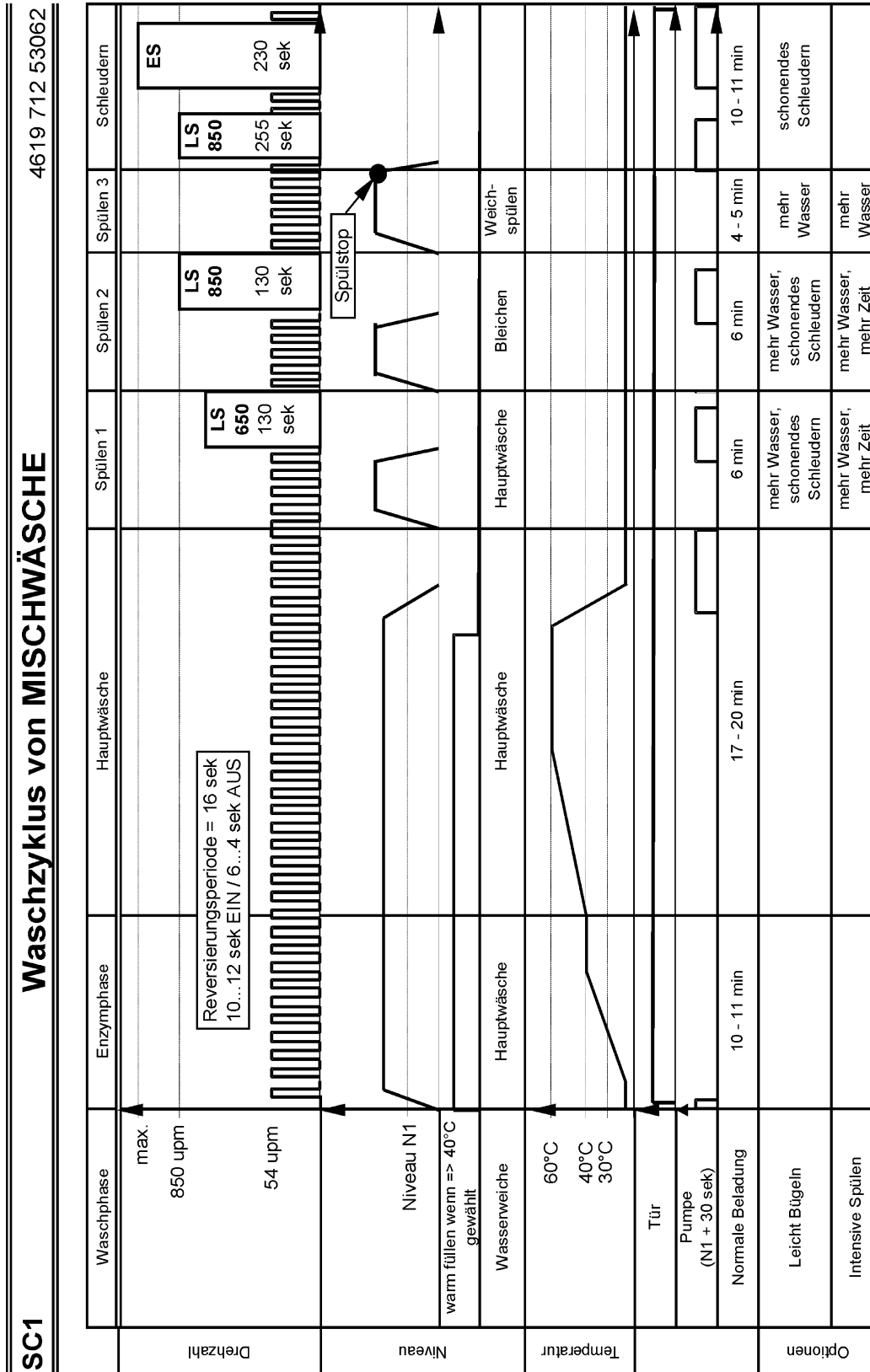
4619 752 15551

## Programmablaufplan





## Programmablaufplan

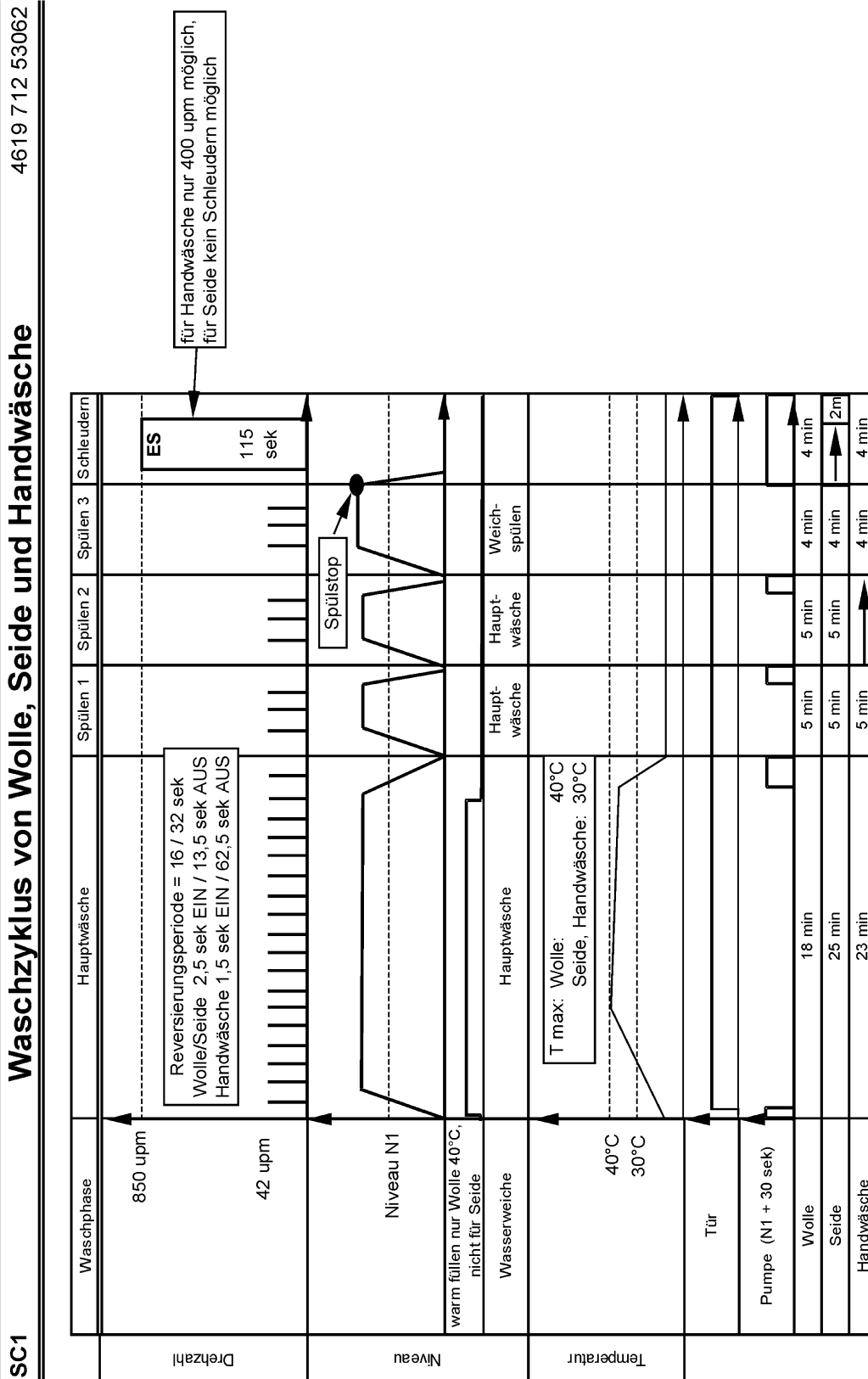


## Programmablaufplan

		Waschzyklus von Pflegeleicht					4619 712 53062	
	Waschphase	Vonwäsche	Enzymphase	Hauptwäsche	Spülen 1	Spülen 2	Spülen 3	Schleudern
Drehzahl	850 upm 54 upm		Reversierungsperiode = 16 sek 10...12 sek EIN / 6...4 sek AUS		LS 650 255 sek	LS 850 255 sek	LS 850 285 sek	
Niveau	Niveau N1		Laugenabkühlung (bis 30°C, max. 45 sek)			Spülstop		
Temperatur	warm füllen wenn => 40°C gewährt Wasserweiche T gewährt 40°C 30°C	Vonwäsche	Hauptwäsche	Hauptwäsche	Hauptwäsche	Bleichen	Weichspülen	
	Tür							
	Pumpe (N1 + 30 sek)							
	Pflegeleicht	14 min		35-60 min	11 min	11 min	7 min	15 min
	Öko			<= 40°C / + 15 min				
	Halbe Menge				weniger Wasser	weniger Wasser	weniger Wasser	
	Quick / Rapid			20-30 min	weniger Zeit		weniger Wasser, weniger Zeit	
	Leicht Bügeln				mehr Wasser, schonendes Schleudern	mehr Wasser, schonendes Schleudern	mehr Wasser	schonendes Schleudern
	Vonwäsche	12 min	13 min	35 min	mehr Wasser	mehr Wasser	mehr Wasser	
	Intensiv Spülen				mehr Wasser	mehr Wasser	mehr Wasser	



## Programmablaufplan

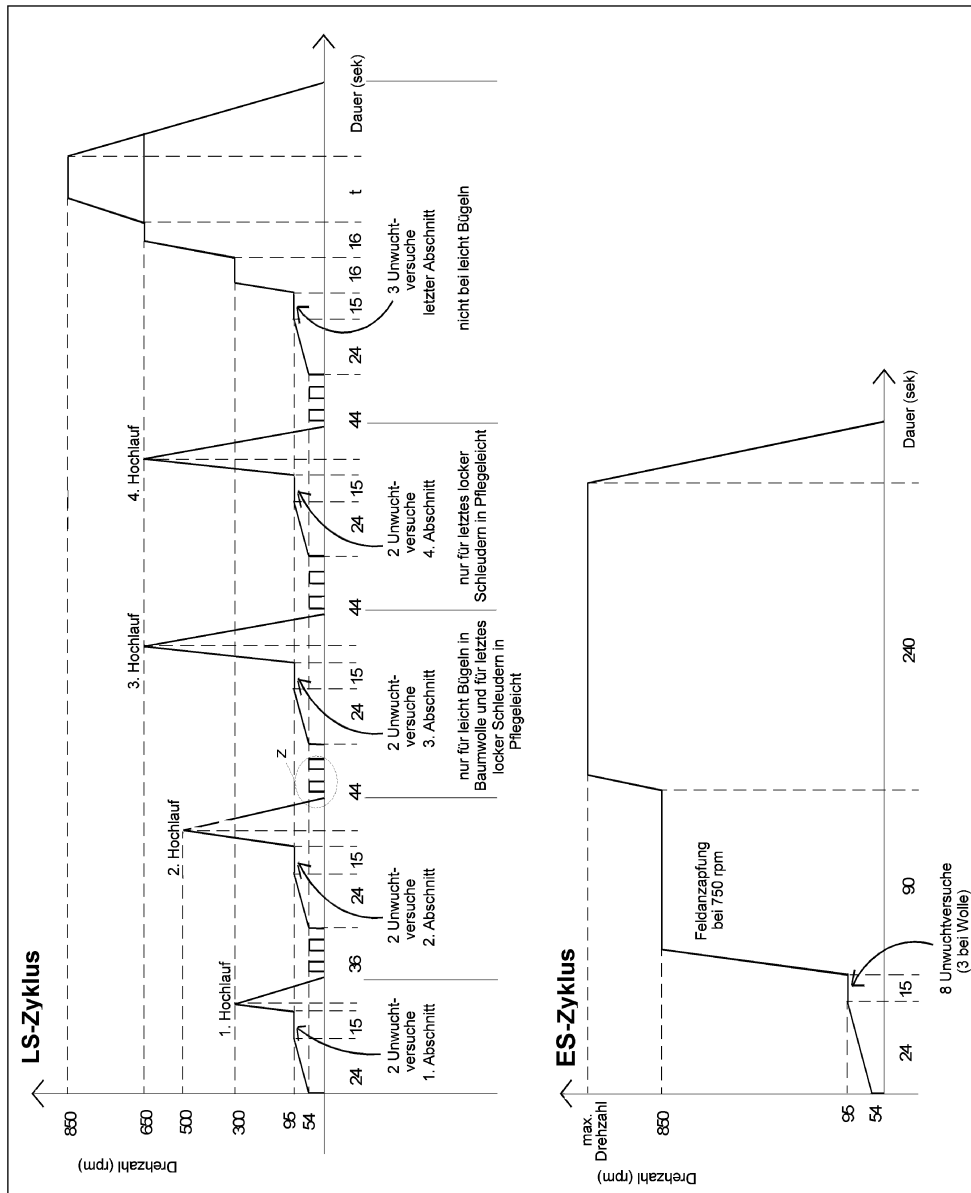


## Programmablaufplan

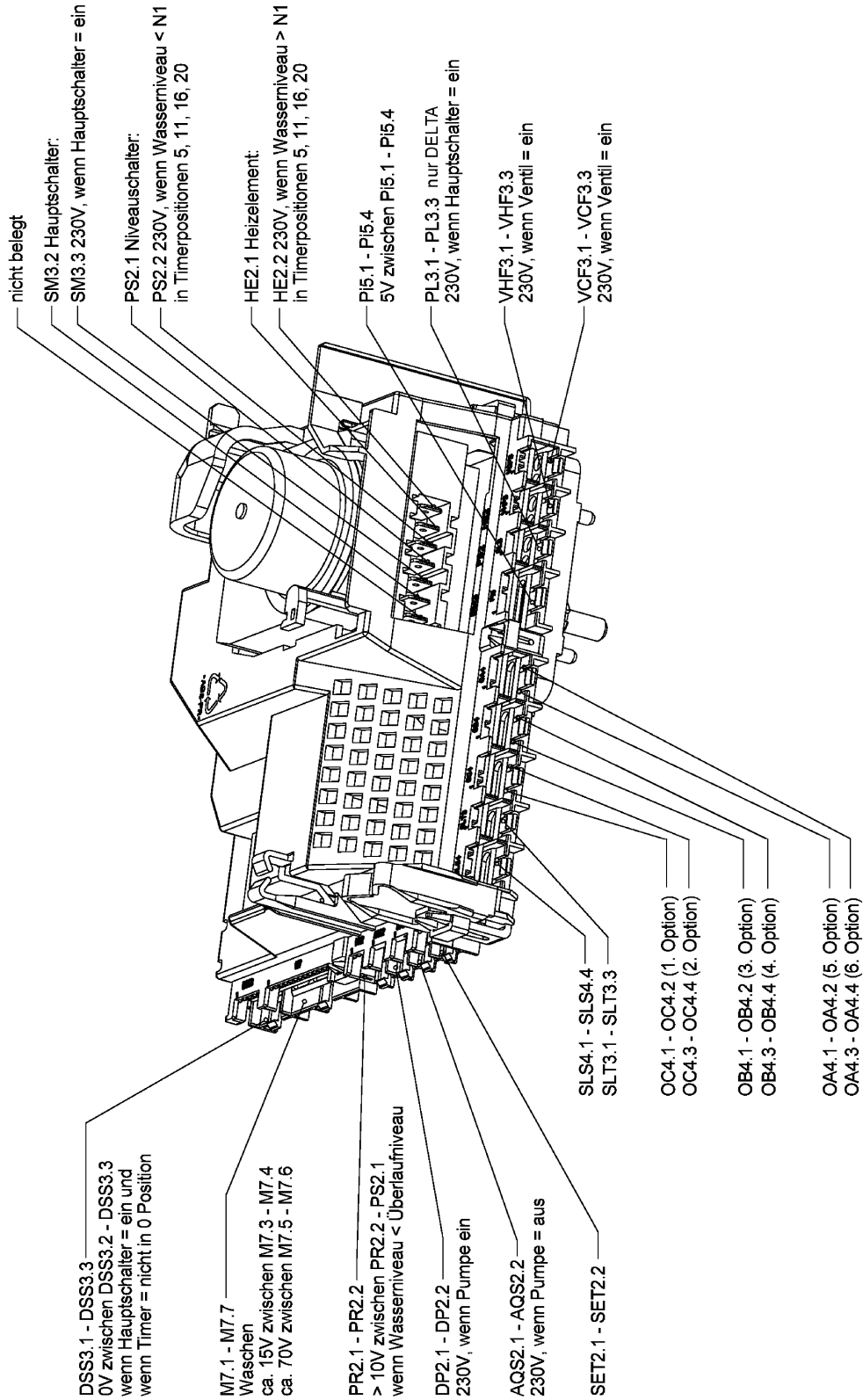
4619 712 53062

### Schleuderprofil

SC1



## Text /Legende



SC1-C