

Enhorabuena y gracias por adquirir un LCDTV Airis. Esta guía le ayudará a instalar y configurar su producto de un modo sencillo y rápido.

Desembalaje del producto

Cuidadosamente y ayudado de otra persona, retire la tapa superior y los dos corchos situados a ambos lados del LCD, posteriormente agarre el TV sin que el panel roce con Ninguna superficie y sitúelo en el lugar dónde lo va a colocar.

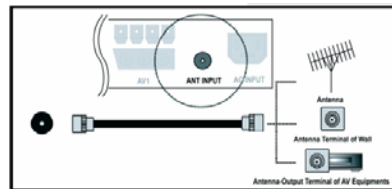
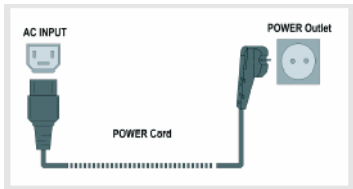
Conexión pilas del mando a distancia

Retire la tapa del mando a distancia y coloque las pilas cómo muestra la siguiente imagen



Instalación del LCD TV

Asegúrese de que el LCD está apagado y conecte el cable de corriente a la red eléctrica y a la toma del LCD TV y el cable de antena a la entrada de señal analógica, cómo indican las figuras de abajo.



Encienda el TV pulsando el botón de power, debemos sintonizar los canales analógicos y digitales.

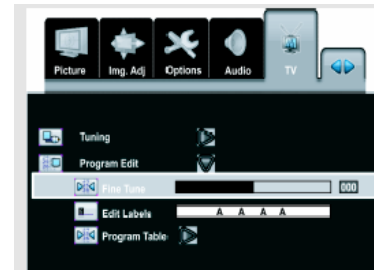
Sintonizar canales Analógicos.

Presione el botón **MENU**

Seleccione la opción **TV**, para deslizarse por el menú presione las flechas **◀/▶** y confirme con **SEL**

Elija la segunda opción **Edición de programas** ayudado de las flechas **▲/▼**. Y dentro de este submenú presione la opción **Sincronización**.

Esta operación tarda unos minutos, cuando termine pulse **MENU** y saldrá de la configuración.



Sintonizar canales Digitales

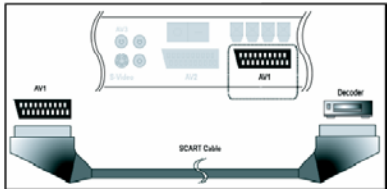
Pulse el Botón **DTV/TV** hasta sintonizar la selección digital (si no está seleccionada la opción digital, no podrá sintonizar los canales digitales)

A continuación pulse el botón **DTV MENU**

Aparece un menú seleccione **Instalar** ayudado con las flechas **▲/▼** confirme pulsando **SEL**, y posteriormente **búsqueda de canales**, es aconsejable realizarlo de manera **automática**, para ello el pulse **botón Rojo**. Comienza la búsqueda de canales hasta completarla en 100%, este proceso tarda unos minutos. Una vez completada la búsqueda automática, **pulsar el botón enter (SEL) para grabar la programación y pulsarlo de nuevo (SEL) para confirmar.**

Conexión LCD TV a un DVD por Euroconector SCART

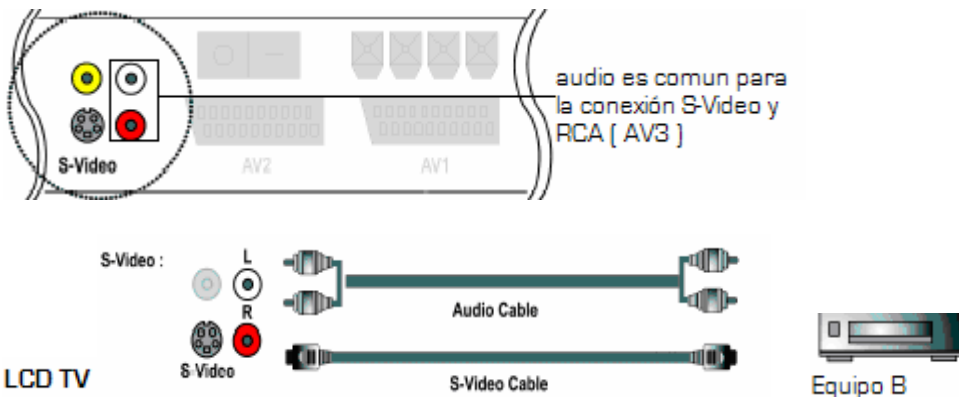
Con el LCD TV apagado y desconectado
Conectar el euroconector cómo indica la imagen,



Encender LCD TV pulsando power,
Pulsar la tecla **MENU** ayudado de las teclas ◀▶ seleccionar la tercera opción **Opciones** pulse enter **SEL**.
Dentro de este submenú seleccionar **Encendido automático en ON** confirme con la tecla **SEL** y pulsar el botón **AV** hasta encontrar el modo AV [AV1, AV2]

Conexión del LCD TV a un DVD/VRC mediante S-Video

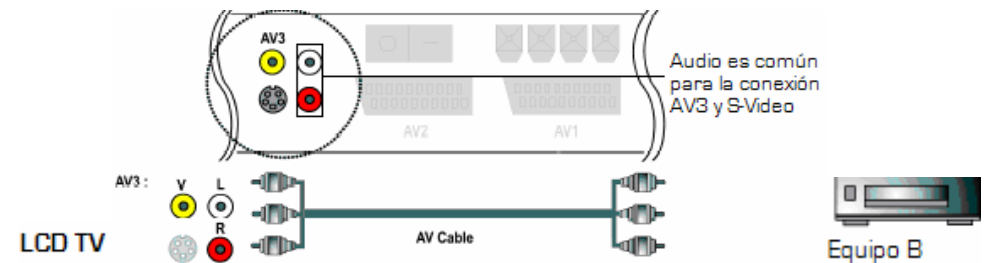
Asegúrese que el LCD TV está desconectado.
Conecte los claves de s- video y el cable de audio cómo muestra la fotografía.



Es decir, el cable de 4 pin S-Video (video) y el cable blanco y rojo (audio) a la clavija del mismo color del equipo al que lo está conectando.
Conecte el LCD TV y pulse el botón Power, a continuación seleccione el modo pulsando repetidas veces el botón AV, hasta que aparezca en pantalla S-Video.

Conexión del LCD TV a un DVD/VRC mediante RCA (AV3)

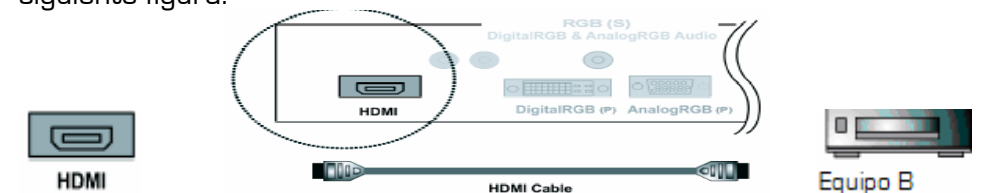
Asegúrese que el LCD TV está desconectado.
Conecte los claves de video y audio cómo muestra la fotografía.



Haciendo coincidir los colores de los claves y de las clavijas tanto del LDC TV cómo del equipo al que lo esté conectando.
Encienda el LCD TV con el botón de Power y pulse repetidas veces la tecla AV hasta encontrar la entrada de AV3.

Conexión del LCD TV a un DVD/VRC mediante HDMI

Con el LCD TV desconectado, conecte el clave HDMI cómo muestra la siguiente figura.



Conecte el LCD TV y pulse power, a continuación pulse la tecla RGB hasta que aparezca el modo HDMI, es necesario configurar el audio del equipo al que lo conecta en modo PCM.