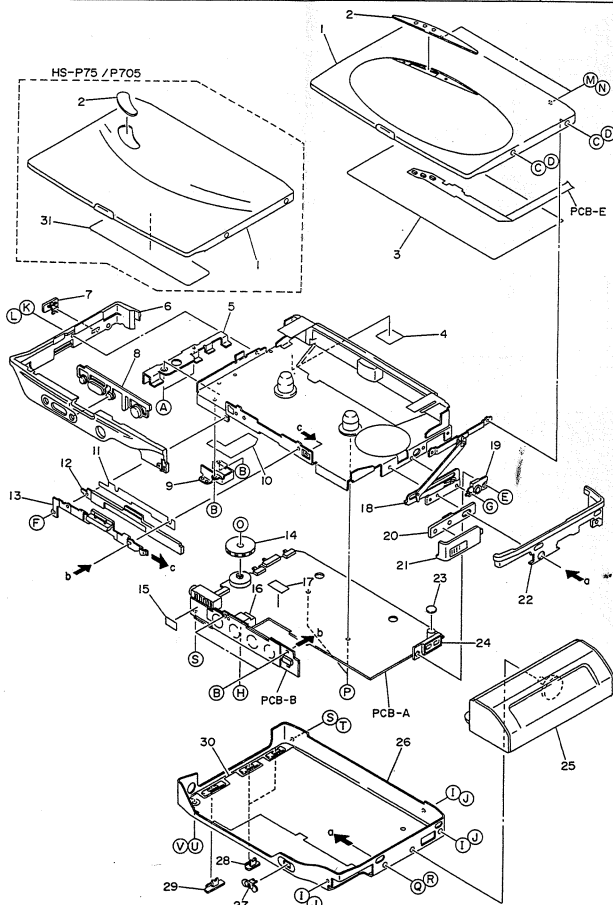


EXPLODED VIEW - 1

| REF. NO. | PART NO. | DESCRIPTION | REF. NO. | PART NO. | DESCRIPTION | REF. NO. | PART NO. | DESCRIPTION |
|----------|----------------|-------------------|----------|----------------|------------------------|----------|----------------|-------------------------------|
| A | 87-067-745-010 | V1.4-1.1 CR | I | 87-067-847-010 | V1.4-2.8 (B) N | Q | 87-067-818-010 | S-SCREW LB (B) |
| B | 87-253-590-310 | V1.4-1.4 CR | J | 87-067-848-010 | V1.4-2.8 CR N | R | 87-067-811-010 | S-SCREW LB (S) |
| C | 87-067-589-010 | V1.4-1.4(B) NLOCK | K | 87-067-706-010 | S-SCREW*1.4-1.8 (B) | S | 87-067-749-010 | SCREW M1.4-2 (NO.5) (SERRATE) |
| D | 87-067-588-010 | V1.4-1.4 CR NLOCK | L | 87-067-707-010 | S-SCREW*1.4-1.8 CR | T | 87-067-782-010 | SCREW M1.4-2 (B) (SERRATE) |
| E | 87-067-590-010 | V1.4-2 CR NLOCK | M | 87-067-722-010 | S-SCREW*1.4-1.8 (B) NL | U | 87-067-594-010 | HINGE SCREW M1.4 CR NLOCK |
| F | 87-253-593-310 | V1.4-2 CR | N | 87-067-749-010 | S-SCREW*1.4-1.8 CR | V | 87-067-595-010 | HINGE SCREW M1.4 (B) NLOCK |
| G | 87-253-590-010 | V1.4-2 CR NLOCK | O | 87-067-850-010 | S-SCREW*1.4-2 CR | | | |
| H | 87-253-505-310 | V1.4-2.5 CR | P | 87-067-429-010 | S-SCREW*1.4-2.5 CR | | | |



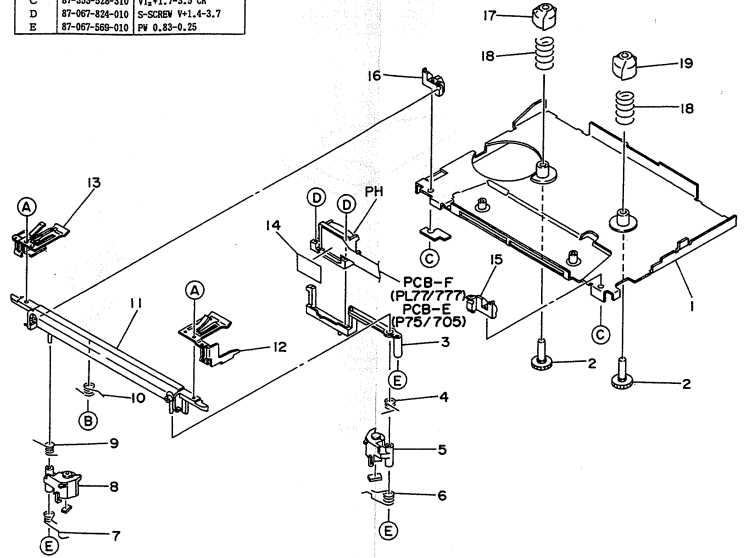
MECHANICAL PARTS LIST

| REF. NO. | PART NO. | DESCRIPTION | Q. TY | UNIT NO. |
|----------|------------------|-------------------------------|-------|----------|
| 1-1 | ★ 81-HK4-003-010 | メッキアッシー (B) (P75) | 1 | 2A |
| 1-1 | ★ 81-HK4-007-010 | メッキアッシー (S) (P75) | 1 | 2A |
| 1-1 | ★ 81-HK4-011-010 | メッキアッシー (GR) (P75) | 1 | 2M |
| 1-1 | ★ 81-HK4-014-010 | メッキアッシー (B) (PL77) | 1 | 2A |
| 1-1 | ★ 81-HK3-005-010 | メッキアッシー (B) (PL77) | 1 | 2M |
| 1-1 | ★ 81-HK3-025-110 | メッキアッシー (W) (PL77) | 1 | 2A |
| 1-1 | ★ 81-HK3-026-010 | メッキアッシー (S) (PL77) | 1 | 2A |
| 1-1 | ★ 81-HK3-027-010 | メッキアッシー (R) (PL77) | 1 | 2M |
| 1-1 | ★ 81-HK3-028-110 | メッキアッシー (BL) (PL77) | 1 | 2M |
| 1-1 | ★ 81-HK3-029-110 | メッキアッシー (GR) (PL77) | 1 | 2M |
| 1-1 | ★ 81-HK3-053-010 | LID CASSETTE ASSY (B) (PL777) | 1 | 1A |
| 1-1 | ★ 81-HK3-054-010 | LID CASSETTE ASSY (S) (PL777) | 1 | 1A |
| 1-2 | ★ 81-HK4-005-010 | メッキアッシー (B) (P75) | 1 | OE |
| 1-2 | ★ 81-HK4-009-010 | メッキアッシー (S,GR) (P75) | 1 | 1A |
| 1-2 | ★ 81-HK3-007-110 | メッキアッシー (B) (PL77) | 1 | 1B |
| 1-2 | ★ 81-HK3-037-110 | メッキアッシー (W,S,R,BL,GR) (PL77) | 1 | 1B |
| 1-3 | ★ 81-HK3-016-010 | LED 9-4F (PL77) | 1 | 1A |
| 1-3 | ★ 81-HK3-057-010 | SHIELD_LED(PL777) | 1 | 1C |
| 1-4 | ★ 81-HK3-044-010 | 8.5-8.5-0.05φ 1/4 | 1 | OE |
| 1-5 | ★ 81-HK4-201-010 | メッキアッシー (P75) | 1 | 1A |
| 1-5 | ★ 81-HK3-207-010 | メッキアッシー (PL77) | 1 | OE |
| 1-6 | ★ 81-HK3-005-110 | メッキアッシー (B) (P75) | 1 | 1A |
| 1-6 | ★ 81-HK3-035-110 | メッキアッシー (S,GR) (P75) | 1 | 1C |
| 1-6 | ★ 81-HK3-036-110 | メッキアッシー (B) (PL77) | 1 | 1D |
| 1-6 | ★ 81-HK3-038-110 | メッキアッシー (W,S,R,BL,GR) (PL77) | 1 | 1C |
| 1-7 | ★ 81-HK3-010-010 | 334F/7 (B) | 1 | OE |
| 1-7 | ★ 81-HK3-044-010 | 334F/7 (W,S,R,BL,GR) | 1 | OE |
| 1-8 | ★ 81-HK3-008-110 | 334F/7 (B) (P75) | 1 | OE |
| 1-8 | ★ 81-HK3-060-110 | 334F/7 (B) (PL77) | 1 | 1B |
| 1-8 | ★ 81-HK3-036-110 | 334F/7 (W,S,R,BL,GR) | 1 | 1B |
| 1-9 | ★ 81-HK3-205-010 | メッキアッシー | 1 | 1A |
| 1-10 | ★ 81-HK3-221-010 | メッキアッシー | 1 | OE |
| 1-11 | ★ 81-HK3-222-010 | T-PCB | 1 | OE |
| 1-12 | ★ 81-HK3-206-010 | メッキアッシー | 1 | OE |
| 1-13 | ★ 81-HK3-208-110 | メッキアッシー | 1 | 1C |
| 1-14 | ★ 84-438-969-110 | メッキアッシー (B) (P75) | 1 | OE |
| 1-14 | ★ 84-503-036-110 | メッキアッシー (W,S,GR) (P75) | 1 | OE |
| 1-14 | ★ 84-438-008-210 | メッキアッシー (S) (PL77) | 1 | 1A |
| 1-14 | ★ 84-438-027-210 | メッキアッシー (W,S,R,BL,GR) (PL77) | 1 | 1A |
| 1-15 | ★ 81-HK3-223-010 | 5-8-0.05 φ | 1 | OE |
| 1-16 | ★ 80-HK3-606-010 | ターミナルアッシー | 1 | 1D |
| 1-17 | ★ 81-HK3-226-010 | 5-8-0.1 φ | 1 | OE |
| 1-18 | ★ 81-HK3-201-010 | メッキアッシー | 1 | 1B |
| 1-19 | ★ 81-HK3-216-010 | メッキアッシー | 1 | 1A |
| 1-20 | ★ 81-HK3-215-010 | メッキアッシー | 1 | OE |
| 1-21 | ★ 81-HK3-008-010 | メッキアッシー (B) | 1 | OE |
| 1-21 | ★ 81-HK3-040-010 | メッキアッシー (S) | 1 | 1B |
| 1-21 | ★ 81-HK3-043-010 | メッキアッシー (GR) (P75) | 1 | OE |
| 1-21 | ★ 81-HK3-039-010 | メッキアッシー (W) (PL77) | 1 | OE |
| 1-21 | ★ 81-HK3-041-110 | メッキアッシー (R) (PL77) | 1 | 1B |
| 1-21 | ★ 81-HK3-042-010 | メッキアッシー (BU) (PL77) | 1 | OE |
| 1-22 | ★ 81-HK3-043-010 | メッキアッシー (GR) (PL77) | 1 | OE |
| 1-22 | ★ 81-HK3-006-010 | メッキアッシー (B) (P75) | 1 | 1A |
| 1-22 | ★ 81-HK3-036-010 | メッキアッシー (W,S,R,BL,GR) | 1 | 1C |
| 1-22 | ★ 81-HK3-059-010 | メッキアッシー (B) (PL77) | 1 | 1C |
| 1-23 | ★ 81-HK3-225-010 | 4.5-0.05 φ | 1 | OE |
| 1-24 | ★ 81-HK3-212-010 | メッキアッシー | 1 | 1B |
| 1-25 | 09-027-874-010 | メッキアッシー (B) | 1 | 2M |
| 1-25 | 09-027-875-010 | メッキアッシー (W) | 1 | 2M |
| 1-26 | ★ 81-HK4-002-010 | メッキアッシー (B) (P75) | 1 | 2A |

| REF. NO. | PART NO. | DESCRIPTION | Q. TY | 2771 NO. |
|----------|------------------|--------------------|-------|----------|
| 1-26 | ★ 81-HK4-006-010 | リフトアップ (S) (P75) | 1 | 2A |
| 1-26 | ★ 81-HK4-010-010 | リフトアップ (GR) (P75) | 1 | 2M |
| 1-26 | ★ 81-HK4-013-010 | | 1 | 2M |
| 1-26 | ★ 81-HK3-002-010 | リフトアップ (B) (PL77) | 1 | 2A |
| 1-26 | ★ 81-HK3-020-010 | リフトアップ (W) (PL77) | 1 | 2M |
| 1-26 | ★ 81-HK3-021-010 | リフトアップ (S) (PL77) | 1 | 2A |
| 1-26 | ★ 81-HK3-022-010 | リフトアップ (R) (PL77) | 1 | 2M |
| 1-26 | ★ 81-HK3-023-010 | リフトアップ (BL) (PL77) | 1 | 2M |
| 1-26 | ★ 81-HK3-024-010 | リフトアップ (GR) (PL77) | 1 | 2M |
| 1-26 | ★ 81-HK3-051-010 | | 1 | 2M |
| 1-26 | ★ 81-HK3-052-010 | | 1 | 2M |
| 1-27 | ★ 81-HK3-013-010 | スライド (B, S, BL) | 1 | OE |
| 1-27 | ★ 81-HK3-047-010 | スライド (W, R, GR) | 1 | OE |
| 1-28 | ★ 81-HK3-012-010 | スライド (B, S, BL) | 1 | OE |
| 1-28 | ★ 81-HK3-046-010 | スライド (W, R, GR) | 2 | OE |
| 1-29 | ★ 81-HK3-011-010 | スライド (B, S, BL) | 1 | OE |
| 1-29 | ★ 81-HK3-045-010 | スライド (W, R, GR) | 1 | OE |
| 1-30 | ★ 81-HK3-210-010 | リフト | 1 | 1A |
| 1-31 | --- | 注意 (P75) | 1 | 1A |

EXPLODED VIEW - 2

| REF. NO. | PART NO. | DESCRIPTION |
|----------|----------------|-----------------------------|
| A | 87-557-503-310 | VT ₁ +1.4-2 (G) |
| B | 90-ZM4-246-010 | VF ₁ +1.4-2.0 |
| C | 87-553-539-310 | VF ₁ +1.7-3.5 CR |
| D | 87-067-824-010 | S-SCREEN W+1.4-3.7 |
| E | 87-067-569-010 | PW 0.83-0.25 |



| REF. NO. | PART NO. | DESCRIPTION | Q. TY | 2771 NO. |
|----------|------------------|-----------------------|-------|----------|
| 2-1 | ★ 80-ZM4-201-210 | アウトサートシャシ | 1 | 2M |
| 2-2 | ★ 80-ZM4-290-010 | ギア | 2 | OE |
| 2-3 | ★ 80-ZM4-208-010 | アームヘッド | 1 | 1B |
| 2-4 | ★ 80-ZM4-318-010 | T-SPRING PINCH BACK R | 1 | OE |
| 2-5 | ★ 80-ZM4-254-110 | レバーピンチ R ASSY | 1 | 1A |
| 2-6 | ★ 80-ZM4-315-110 | T-SPRING PINCH R | 1 | OE |
| 2-7 | ★ 80-ZM4-316-110 | T-SPRING PINCH L | 1 | OE |
| 2-8 | ★ 80-ZM4-247-410 | レバーピンチ L ASSY | 1 | 1A |
| 2-9 | ★ 80-ZM4-317-010 | T-SPRING PINCH BACK L | 1 | OE |
| 2-10 | ★ 80-ZM4-286-110 | T-SPRING ARM HEAD | 1 | OE |
| 2-11 | ★ 80-ZM4-209-010 | ホルダカセット ASSY | 1 | 1E |
| 2-12 | ★ 80-ZM4-250-010 | P-SPRING HOLDER R | 1 | OE |
| 2-13 | ★ 80-ZM4-251-010 | P-SPRING HOLDER L | 1 | OE |
| 2-14 | ★ 80-ZM4-330-010 | SHEET 4.5-12 | 1 | OE |
| 2-15 | ★ 80-ZM4-321-010 | ホルダ R | 1 | OE |
| 2-16 | ★ 80-ZM4-322-010 | ホルダ L | 1 | OE |
| 2-17 | ★ 80-ZM4-230-010 | リールキャップ L | 1 | OE |
| 2-18 | ★ 80-ZM4-285-310 | C-SPRING REEL | 2 | OE |
| 2-19 | ★ 80-ZM4-231-010 | リールキャップ R | 1 | OE |

EXPLODED VIEW - 3

| REF.NO. | PART NO. | DESCRIPTION | REF.NO. | PART NO. | DESCRIPTION | REF.NO. | PART NO. | DESCRIPTION |
|---------|----------------|-------------------------|---------|----------------|--------------------|---------|----------------|---------------------|
| A | 87-067-859-010 | PW 0.8-2.5-0.2 SLT | F | 80-ZM4-324-010 | PW 1-6-0.25 | K | 87-067-819-010 | V+1.4-3C |
| B | 80-ZM4-332-010 | S-SCREW 1.4-1.6 | G | 87-067-359-010 | S-SCREW 3-0.95-0.4 | L | 87-067-816-010 | PW 0.8-2.5-0.12 SLT |
| C | 87-067-861-010 | SOMA-SHEET 1.2-2.4-0.13 | H | 87-067-817-010 | PW 1.55-3.5-0.3 | | | |
| D | 80-ZM4-334-010 | PW 1.15-3-0.25 | I | 87-067-693-010 | PW 3-0.8-0.25 SLT | | | |
| E | 87-067-860-010 | PW 3-0.95-0.4 | J | 87-067-370-010 | PW 1.2-3-0.25 | | | |

