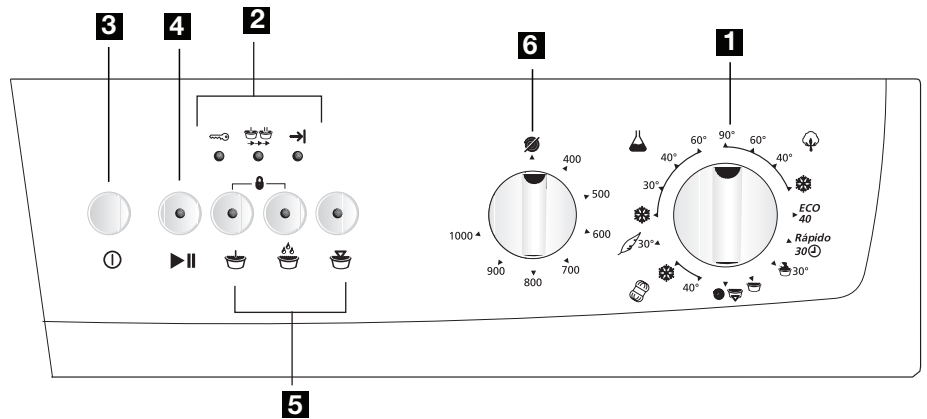


Panel de control

- 1** Selector de programas
- 2** Indicador de seguimiento del programa
- 3** Botón de encendido/apagado
- 4** Botón Inicio/Pausa/Cancelar
- 5** Botones de funciones auxiliares
- 6** Selector de velocidad de centrifugado



1 Selección de programas y puesta en marcha de la lavadora

Enchufe la lavadora a la toma de corriente. Póngala en marcha pulsando el botón "On / Off". Abra la puerta tirando del asa y cargue la el tambor sin sobrepasar la capacidad de carga y cierre la puerta. Seleccione el programa adecuado de acuerdo con la tabla de selección de programas por tipo de tejido, grado de suciedad y temperatura de lavado de la ropa. Fije el botón de selección de programa en el programa y temperatura adecuados. Seleccione la velocidad de centrifugado adecuada al programa elegido. Si va a

utilizar una función complementaria, selecciónela. A continuación, introduzca el detergente y el suavizante adecuados en el cajón para detergente de la máquina. Ponga en marcha la lavadora pulsando el botón "Start/Pause/Cancel". El indicador del botón "Start/Pause/Cancel" se iluminará. Una vez ha empezado el ciclo de lavado, puede ver en qué paso del lavado se encuentra la lavadora en la pantalla de visualización del progreso del lavado.

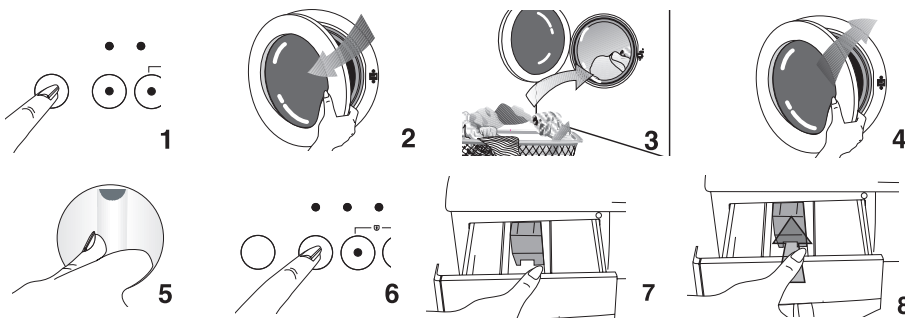


Tabla de programas

Programa		Carga máx. (kg)	Duración del programa (min.)	Consumo de agua (l)	Consumo energético (kWh)	Prelavado	Aclarado Extra	Sin aclarado	Reducción de velocidad de centrifugado	Sin centrifugado	Lavado en frío
Algodón	90	5	155	45	1.70	•	•	•	•	•	•
Algodón	60**	5	145	49	0.95	•	•	•	•	•	•
Algodón	40	5	150	49	0.65	•	•	•	•	•	•
Super	40	5	180	45	0.65				•	•	•
Tejidos sintéticos	60	2.5	120	55	0.90	•	•	•	•	•	•
Tejidos sintéticos	40	2.5	125	55	0.55	•	•	•	•	•	•
Delicado	30	2	85	60	0.40		•	•	•	•	•
Tejidos de lana	40	1.5	75	60	0.40		•	•	•	•	•
Lavado a mano	30	1	55	50	0.21				•	•	•
Mini	30	2.5	30	40	0.16				•	•	•

• : Seleccionable

* : Seleccionado automáticamente, no se puede cancelar.

** : Programa Etiqueta de Energía (EN 60456)

El consumo de agua y energía eléctrica, y la duración del programa podrían diferir de los valores indicados en la tabla, debido a las diferencias en la presión, dureza y temperatura del agua, el tipo y la cantidad de prendas, las funciones auxiliares seleccionadas, así como a las fluctuaciones de la tensión de alimentación.

ⓘ Las funciones auxiliares de la tabla pueden diferir según el modelo de su máquina.

2 Características técnicas de la lavadora

Capacidad máxima de carga en seco (kg)	5
Altura x Ancho x Profundidad(cm)	84 x 60 x 54
Peso neto (kg)	62
Tensión (V/Hz)	220-240/50
Corriente total (A)	10
Potencia total (W)	2100-2400
Lavado – ciclo de aclarado (vueltas/min)	52
Ciclo de centrifugado (máx. vueltas/min)	1000

Las características técnicas pueden sufrir cambios sin previo aviso para mejorar la calidad del producto. Las imágenes del manual son esquemáticas y no necesariamente representan a la lavadora real con exactitud. Para la identificación de la lavadora mediante las etiquetas situadas en el aparato e indicadas en la documentación se han utilizado los valores obtenidos en condiciones de laboratorio con la normativa vigente. Estos valores pueden variar según el uso y las condiciones ambientales.

3 Avisos

- Este producto ha sido diseñado para uso doméstico.
- Si los fusibles de la instalación eléctrica de su domicilio tienen un amperaje menor a 16 A, póngase en contacto con un técnico electricista para que le instale unos del amperaje indicado.
- En el caso de que utilice la lavadora con transformador o sin transformador, deberá contactar con un electricista autorizado para instalar una toma de tierra. El uso indebido sin toma de tierra no es nuestra responsabilidad.
- Nunca instale su lavadora sobre un suelo con moqueta.
- Asegúrese de instalar correctamente los tubos de desagüe y toma de agua.
- La primera vez que ponga en marcha la lavadora, deberá hacerlo con el programa para ropa de algodón a 90 °C sin cargar para poner a punto su lavadora.
- El rendimiento de su lavadora depende de la calidad del agua y del detergente que utilice. Si utiliza un detergente de mala calidad o inadecuado, las manchas no saldrán.
- Deberá guardar algunas piezas de recambio para que su máquina funcione correctamente. Debido a los controles de calidad aplicados a la lavadora, es posible que encuentre una pequeña cantidad de agua en su interior. Esto no significa que esté estropeada.
- Este aparato está programado para ponerse en marcha automáticamente tras un corte de luz. Para cancelar un programa, no podrá pulsar el botón "On / Off". La lavadora se pondrá en marcha cuando vuelva a haber corriente. Para CANCELAR el programa, mantenga pulsado el botón "Start/Pause/Cancel" durante tres segundos. (Véase el apartado "Cancelar un programa").
- Si tras haber iniciado un programa el indicador "Start/Pause/Cancel" parpadea, significa que la puerta no está bien cerrada. Abra y cierre la puerta y ponga en marcha el programa de nuevo.
- Si el testigo "Washing" (lavado) de la pantalla de indicación del progreso del lavado parpadea significa que no hay agua o que la toma de agua está cerrada. Compruebe la toma de agua. Apague y vuelva a encender la lavadora. Si el problema persiste, desenchufe la lavadora, cierre la toma de agua y póngase en contacto con el servicio de asistencia técnica.
- Si pone en marcha la lavadora y no puede seleccionar el programa, es posible que la lavadora esté funcionando en modo de protección debido a algún problema de infraestructura (voltaje, presión del agua, etc.).

Antes de poner en marcha su lavadora, tenga en cuenta lo siguiente:

- Ha enchufado el cable eléctrico?
- Ha colocado correctamente el tubo de desagüe?
- Ha cerrado la puerta delantera?
- Ha abierto la toma de agua?

4 Preparativos

Selección de la colada

Seleccione la colada según el tipo de tejido, el color, el grado de suciedad y la temperatura de lavado permitida. No lave ropa blanca junto con ropa de color. Extraiga las piezas duras, como por ejemplo los cinturones, los gemelos, los botones de las cortinas, etc., o utilice una bolsa de lavado. Vacíe los bolsillos. Cierre las cremalleras y abroche los botones. Las piezas de ropa muy pequeñas, como por ejemplo la ropa de un bebé, podrían introducirse dentro del tambor, entrar en el filtro de la bomba, en el tubo de desagüe, etc. Para evitarlo, le recomendamos que utilice una bolsa para lavado o ponga estas prendas con una colada mayor. Para prendas muy sucias, consulte la sección sobre información práctica y útil. Esta la-

vadora admite prendas de algodón que tengan la etiqueta "Lavado a máquina" o "No frotar" con el programa de lavado especial para algodón. Las piezas de ropa delicadas (como por ejemplo de seda, cachemir, lana pura, etc.) con las etiquetas "No frotar" o "Lavado a mano" pueden lavarse con el programa especial de lavado a mano.

Apertura de la puerta delantera

Para abrir la puerta delantera, tire del asa. La puerta delantera de la lavadora está diseñada para que se abra sólo si no hay ningún programa en marcha. Si el indicador "door" está encendido, puede abrir la puerta.

Carga de la ropa en la lavadora

Llene el tambor de la máquina desplegando la ropa y sin apretarla demasiado. Introduzca las piezas de ropa tejidas a mano del revés. Asegúrese de que no hay ninguna pieza de ropa entre la parte inferior de la puerta y la puerta.

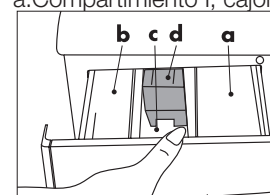
Cierre la puerta de carga pulsándola. Si la puerta de carga no se cierra correctamente, la lavadora no se pondrá en marcha.

Selección de detergente y suavizante

La cantidad de detergente depende de la dureza del agua y de la suciedad de la ropa. En el embalaje de cada producto encontrará los valores recomendados. Si la ropa no está muy sucia y/o el agua no es muy dura, utilice la cantidad de detergente mínima indicada en el paquete de detergente. De no ser así, se producirá demasiada espuma.

Deberá utilizar detergente especial para lavadoras automáticas. Evite usar productos blanqueadores que contengan sulfuro o cloro. Introduzca el detergente en polvo y el suavizante en el compartimento adecuado en el cajón y ciérrelo.

- a. Compartimiento I, cajón para el detergente en polvo para prelavado.
b. Compartimiento II, cajón para el detergente en polvo para el lavado general.
c. Expendedor de suavizante
d. Sifón



Introduzca la cantidad de suavizante indicada en el paquete (normalmente menos de 100 ml). Nunca supere el nivel "MAX" (máximo). La cantidad sobrante pasará directamente al desagüe y se desechará. Deberá rellenar de nuevo la cubeta con suavizante. Si el suavizante se seca por el paso del tiempo, añada un poco de agua para diluirlo. El suavizante podría obstruir el sifón y bloquear el flujo de agua.

Funciones complementarias

Prelavado

Para lavar ropa muy sucia puede utilizar esta función en programas de prendas de algodón y sintéticas.

Aclarado Extra

Puede aumentar el número de ciclos de aclarado mediante esta función. En consecuencia se reduce el riesgo de efectos adversos en pieles sensibles provocados por la presencia de detergente.

Sin aclarado

Si quiere que la ropa sintética o de lana permanezca en el interior de la lavadora tras el programa de lavado, puede seleccionar este programa para evitar que se arrugue demasiado. Si quiere cancelar esta función, pulse el botón "Start/Pause/Cancel" primero, seleccione la velocidad de centrifugado después y finalmente pulse el botón "Start/Pause/Cancel" de nuevo.

Selector de velocidad

En los modelos equipados con mando selector de velocidad, puede hacer girar su colada hasta una velocidad de 1000 rpm mediante el mismo. A fin de proteger su ropa, el aparato no girará a más de 800 rpm en los programas sintéticos ni a más de 600 rpm en los programas

de lana. Si quiere sacar su ropa sin centrifugar, gire el mando selector de velocidad a la posición "Sin centrifugado".

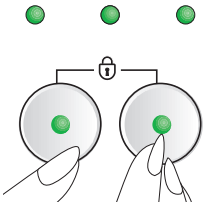
Botón "On/Off"

Puede dejar el aparato listo para la selección del programa pulsando el botón "Encendido/Apagado". Al pulsarlo, se enciende el indicador "Puerta", lo cual significa que "se puede abrir la puerta". Para apagar el aparato, pulse de nuevo el botón "Encendido/Apagado". Cuando se pulsa este botón, nunca se inicia un programa de lavado.

Para ello, en su lugar debe pulsar el botón "Inicio/Pausa/Cancelar".

Bloqueo para niños

"Este aparato está equipado con un bloqueo para niños para evitar que el desarrollo del programa se vea afectado al pulsar botones durante el ciclo de lavado. Para activar el bloqueo para niños, pulse y mantenga pulsados durante 3 segundos los botones de funciones auxiliares 1 y 2 de la izquierda. La luz de la primera función auxiliar parpadeará de forma continua. Una vez finalizado el programa, es necesario desactivar el bloqueo para niños si quiere iniciar un nuevo o interferir en el programa en curso. Por lo tanto, al pulsar de nuevo dichos botones durante 3 segundos, se apagará la luz de la segunda función auxiliar.



Selección de funciones

Dependiendo del programa seleccionado, pueden elegirse las opciones auxiliares pulsando el botón correspondiente. Se encenderá la luz de la función seleccionada. Dado que no es posible combinar algunas de las funciones auxiliares, algunas se desactivan al seleccionar otras.

Progreso del programa

Una vez comienza a funcionar el aparato, se enciende la luz del indicador de seguimiento correspondiente al programa seleccionado. Cuando se completa un paso se apaga la luz del paso anterior y se enciende la del actual. Cuando se pulsa el botón Encendido/Apagado, se enciende la luz "Puerta".

Una vez seleccionado el programa de lavado, se enciende la luz "Lavado" del indicador de seguimiento del programa al pulsar el botón "Inicio/Pausa/Cancelar".

Cuando termina el programa, se enciende la luz "Fin". Una vez finalizado el programa, el aparato no le permite abrir la puerta durante unos momentos por su seguridad. Si desea abrir la puerta durante dicho espacio de tiempo, ésta no se abrirá y parpadeará la luz "Puerta". Una vez desactivado el bloqueo de la puerta, se encienden las luces "Puerta" y "Fin". Ya puede abrir la puerta frontal. Puede poner el aparato en modo de "Pausa" pulsando el botón "Inicio/Pausa/Cancelar" mientras la máquina se halla en funcionamiento. En este caso, parpadeará la luz "Inicio/Pausa/Cancelar". En el modo de Pausa, puede hacer algunos cambios en la configuración del programa (Ver Cambiar el programa), así como beneficiarse de la función de añadido de colada, si ha seleccionado este modo en un punto oportuno del programa (Ver Función de añadido de colada). Para volver al modo de "Lavado" desde el modo de "Pausa", debe pulsar de nuevo el botón "Inicio/Pausa/Cancelar". En tal caso, la luz "Inicio/Pausa/Cancelar" parpadeará y su aparato reanudará el programa.

Cambio de programa

Incluso si se selecciona un nuevo programa girando el mando selector de programas mientras el aparato se halla en funcionamiento, el programa previamente seleccionado continua con su ejecución. Para cambiar el programa de lavado, debe cancelar primero el programa en curso. (Ver Cancelar un programa)

Para modificar las funciones auxiliares

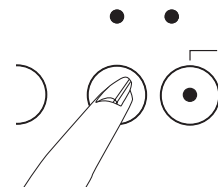
mientras el aparato se halla en funcionamiento, puede hacer los cambios deseados después de pulsar el botón "Inicio/Pausa/Cancelar". Si desea cambiar la velocidad de centrifugado mientras el aparato se halla en funcionamiento, pulse el botón "Inicio/Pausa/Cancelar", seleccione la velocidad deseada, y pulse de nuevo el botón "Inicio/Pausa/Cancelar".

Añadir ropa

Si desea añadir más colada a su aparato una vez comenzado el programa de lavado, ponga la lavadora en modo de pausa pulsando el botón "Inicio/Pausa/Cancelar". Si el nivel de agua del aparato es el adecuado, se encenderá la luz "Puerta" del indicador de seguimiento del programa pasados unos 2 minutos, y ya podrá abrir la puerta y añadir más colada. Si la luz "Puerta" no está permanentemente encendida una vez transcurrido dicho lapso de tiempo, el nivel de agua del aparato no es el adecuado y no podrá añadir más colada. Puede reanudar el programa pulsando de nuevo el botón "Inicio/Pausa/Cancelar".

Cancelar programa

Para cancelar el programa seleccionado, pulse durante 3 segundos el botón "Inicio/Pausa/Cancelar" y el aparato comenzará a desaguar. Mientras tanto, se encienden las luces "Lavado" y "Fin". Una vez finalizado el proceso de desagüe, se apagan las luces "Inicio/Pausa/Cancelar" y "Lavado". La luz "Puerta" comienza a parpadear. Cuando la luz "Puerta" esté permanentemente encendida, podrá abrir la puerta y seleccionar un nuevo programa. Podrá iniciar un programa si selecciona uno nuevo.



El programa seleccionado sigue ejecutándose, incluso si varía la posición del mando selector de programas mientras el aparato está en funcionamiento. Para cambiar el programa de lavado, puede seleccionarse e iniciarse uno nuevo después de "Cancelar un programa" pulsando el botón "Inicio/Pausa/Cancelar" durante 3 segundos, tal como se ha descrito anteriormente.

Final del programa

Cuando finaliza el programa, se enciende la luz "Fin" del indicador de seguimiento del programa. Las luces "Fin" y "Puerta" se encienden a los dos minutos, y una vez abierta la puerta, la lavadora queda lista para una nueva colada. Si se pulsa cualquier botón o se gira el mando selector de programas cuando el aparato se encuentra al final de un programa, se apaga la luz "Fin" y sólo permanece encendida la luz "Puerta". Mientras tanto, si la puerta está aún bloqueada, la luz "Puerta" parpadea hasta que ésta se abra. Para apagar el aparato, pulse el botón "Encendido/Apagado".

Sacar la colada

Su lavadora se para automáticamente una vez finalizado el programa. Cierre las tomas. Agarre y tire del asa para abrir la puerta. Pulse el botón "Encendido/Apagado" para apagar el aparato. Una vez haya sacado la colada, deje la puerta frontal abierta a fin de ventilar el interior del aparato. Compruebe el interior del fuelle y pásele un trapo.

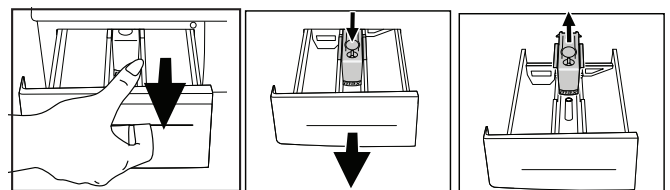
5 Cuidados y mantenimiento

Expendedor de detergente

Tras varios lavados es posible que se acumulen residuos de detergente en polvo en el cajón para el detergente. Para limpiar el cajón para detergente pulse el punto señalado en el sifón situado en el compartimento para el suavizante y tire del cajón hacia usted. Limpie el cajón con agua abundante.

Sifón

No se olvide de limpiar el recipiente de succión cuando esté sucio. Para poder este recipiente, saque primero el cajón del detergente. Límpielo para eliminar cualquier resto de suavizante que pueda bloquear el flujo del agua. Tras limpiar el recipiente de succión, colóquelo de nuevo en su posición y asegúrese de que está bien colocado.



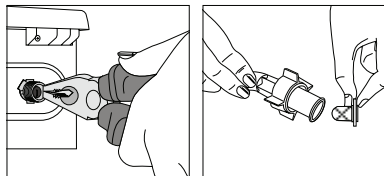
Filtros de entrada de agua

En todas las terminaciones de la toma de entrada de agua y en todas las válvulas de entrada de agua situadas en la parte trasera de la lavadora encontrará un filtro. Estos filtros evitan la entrada de objetos extraños y suciedad en la lavadora. Para evitar que se atoren los tubos, deberá limpiar los filtros de forma regular. Para ello, cierre la llave de paso de agua. Saque los tubos de entrada de

agua. Limpie la parte superior del filtro de la válvula de entrada de agua con un cepillo. Si el filtro está muy sucio, puede sacarlo con unas tenazas. Puede sacar el cabo plano del tubo de entrada de agua con su sello y limpiarlo con agua corriente.

Tubo de desagüe

En zonas frías existe el riesgo de congelación. Si instala la lavadora en un sitio frío, el agua que pueda quedar en el tubo de desagüe debe eliminarse con el filtro de la bomba cuando no vaya a usar la lavadora durante un periodo prolongado de tiempo. Para drenar los tubos de entrada de agua, desenchúfelos de la toma de entrada de agua.



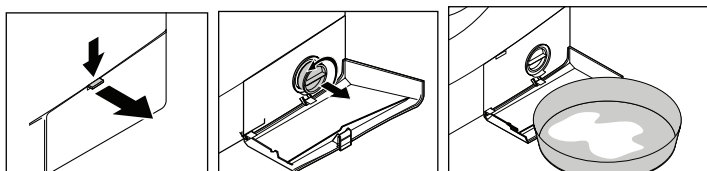
Limpieza del filtro de la bomba

- Limpie periódicamente el filtro de materias extrañas una vez al menos.
- Si las materias extrañas (monedas, botones, calcetines de bebés, etc.) atascan la bomba de agua espumosa, limpie el filtro.
- Antes de limpiarlo, vacíe primero el agua acumulada en su interior.
- Riesgo de agua caliente: Puede haber hasta 15 litros de agua caliente a 90°C en el aparato. Abra el filtro con cuidado.

Vacíe el agua completamente en las siguientes circunstancias...

- antes de limpiar el filtro de materias extrañas;
- antes de transportar el aparato (por ejemplo si se muda a una nueva vivienda);
- cuando haya riesgo de heladas.

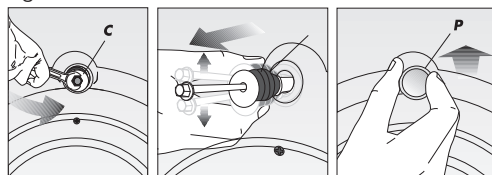
1. Apague el aparato, desenchúfe el cable de alimentación eléctrica y cierre la toma de agua. Espere a que el agua caliente estancada se enfríe lo suficiente. En caso contrario, corre el riesgo de escaldarse.
2. Abra la tapa de servicio pulsando el botón. Para evitar que la pequeña cantidad de agua del interior de la bomba se derrame en el suelo, coloque un recipiente delante de la tapa del filtro. Saque el filtro, girándolo en sentido contrario a las agujas del reloj.
3. Para liberar el filtro de materias extrañas, gírelo media vuelta (en sentido contrario a las agujas del reloj), y saque el agua restante con un trapo. Cuando ya no quede agua, siga girando el filtro de materias extrañas hasta liberarlo completamente y sáquelo.
4. Limpie el filtro de materias extrañas y la abertura de la bomba.
5. Vuelva a colocar el filtro de materias extrañas y gírelo hasta que quede firmemente sujeto (en sentido de las agujas del reloj).
6. Cierre la tapa de servicio.



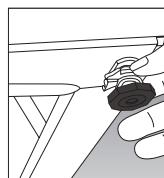
6 Instalación

1. Extracción de los pernos de seguridad para el transporte.

Antes de poner en marcha la lavadora, deberá retirar los elementos de protección durante su transporte. Para ello, siga los pasos siguientes:

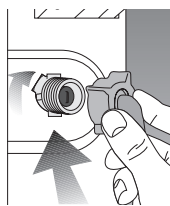


1. Desenrosque los pernos "C" girándolos en sentido contrario a las agujas del reloj con una llave adecuada.
 2. Extraiga los pernos de seguridad para el transporte girándolos.
 3. Sitúe las tapas de plástico "P" delante de las aperturas de los elementos de bloqueo para el transporte girándolos en el sentido de la flecha y púlselos.
- ¡Atención! Guarde los elementos de transporte para usarlos cuando deba cambiar de ubicación la lavadora. Desplace siempre la lavadora con los bloqueos de transporte.



2. Nivelado de las patas

Para que la lavadora funcione sin ruidos ni vibraciones deberá estar bien equilibrada. Puede ajustar las cuatro patas de la lavadora. Primero desenrosque los pernos de plástico. Para nivelar la lavadora, apriete el perno tras ajustar las patas de la máquina.



3. Conexiones del agua

a. Tubo de entrada del agua

La lavadora está conectada a la toma de entrada de agua mediante un tubo especial suministrado con la lavadora.

También encontrará unos sellos de plástico en el tubo o en la bolsa de plástico para eliminar cualquier pérdida de fluido en los puntos de conexión. Estos sellos deberán utilizarse a ambos lados de la conexión.

Los sellos en el cabo de la lavadora, debe usarlos junto con el filtro. Cuando haya conectado el tubo, compruebe que no haya ninguna pérdida de líquido. Para eliminar todo riesgo de fuga de líquido, cierre las llaves de paso cuando no utilice la lavadora.

La lavadora funcionará correctamente si la presión del agua se encuentra entre 1 y 10 bars. Es decir, 1 bar significa 8 litros de agua por minuto cuando la llave está completamente abierta.

Conecte el tubo a la lavadora. Apriete los pernos con la mano, no utilice ninguna llave.

No conecte el tubo de agua caliente a una lavadora con una sola toma de entrada de agua. Si conecta la pieza "Y" a una toma de entrada de agua doble y sobrepasa los 40 °C en lavadoras de una sola toma de entrada, la lavadora funcionará en modo de protección.

b) Tubo de desagüe

El tubo de desagüe puede situarse tanto a un cabo del tubo de desagüe, o directamente al desagüe. No doble el tubo. Asegure el tubo de desagüe con el dispositivo de sujeción para que no se caiga al suelo. El tubo debe estar situado a una altura de 40 a 100 cm del suelo. El tubo desagüe puede instalarse directamente a la entrada de agua.

4. Conexión eléctrica

Enchufe el cable de alimentación al sistema eléctrico adecuado, con el voltaje máximo permitido y la potencia asignada indicada en la placa sobre información eléctrica situada en el interior de la tapa de protección.

¡Atención! Consulte la página 1 en la que se describen los pasos que debe realizar antes de poner en marcha la lavadora automática y las precauciones de seguridad.

Asegúrese de que la toma de corriente dispone de toma de tierra.

7 Antes de llamar al servicio de asistencia técnica

Ha puesto en marcha la lavadora pero los leds del panel frontal no se encienden.

Compruebe que el cable esté conectado a una toma de tierra o compruebe el estado de los fusibles. Compruebe que la puerta delantera esté bien cerrada.

La máquina no admite la entrada de agua.

Compruebe que la puerta delantera esté bien cerrada. Es posible que la llave de paso del agua esté cerrada o que los filtros de la toma de entrada del agua estén atorados.

El agua entra y sale directamente.

Compruebe que el tubo de desagüe esté bien instalado y siguiendo las indicaciones del manual de usuario.

Sale agua por debajo de la lavadora.

Compruebe la toma de entrada de agua y los tubos de desagüe. Apriete las uniones. Es posible que las arandelas de los tubos estén gastadas. Si no es ninguna de los problemas anteriores, el filtro de la bomba no está bien cerrado.

Sale espuma del compartimento para detergente.

Compruebe que el detergente es el adecuado para lavadoras automáticas. La próxima vez use menos cantidad de detergente.

La bomba no evacua el agua.

Limpie el filtro de la bomba. Compruebe que el tubo de desagüe no esté doblado. Si debe limpiar el filtro de la bomba, consulte la sección de limpieza del filtro de la bomba de este manual.