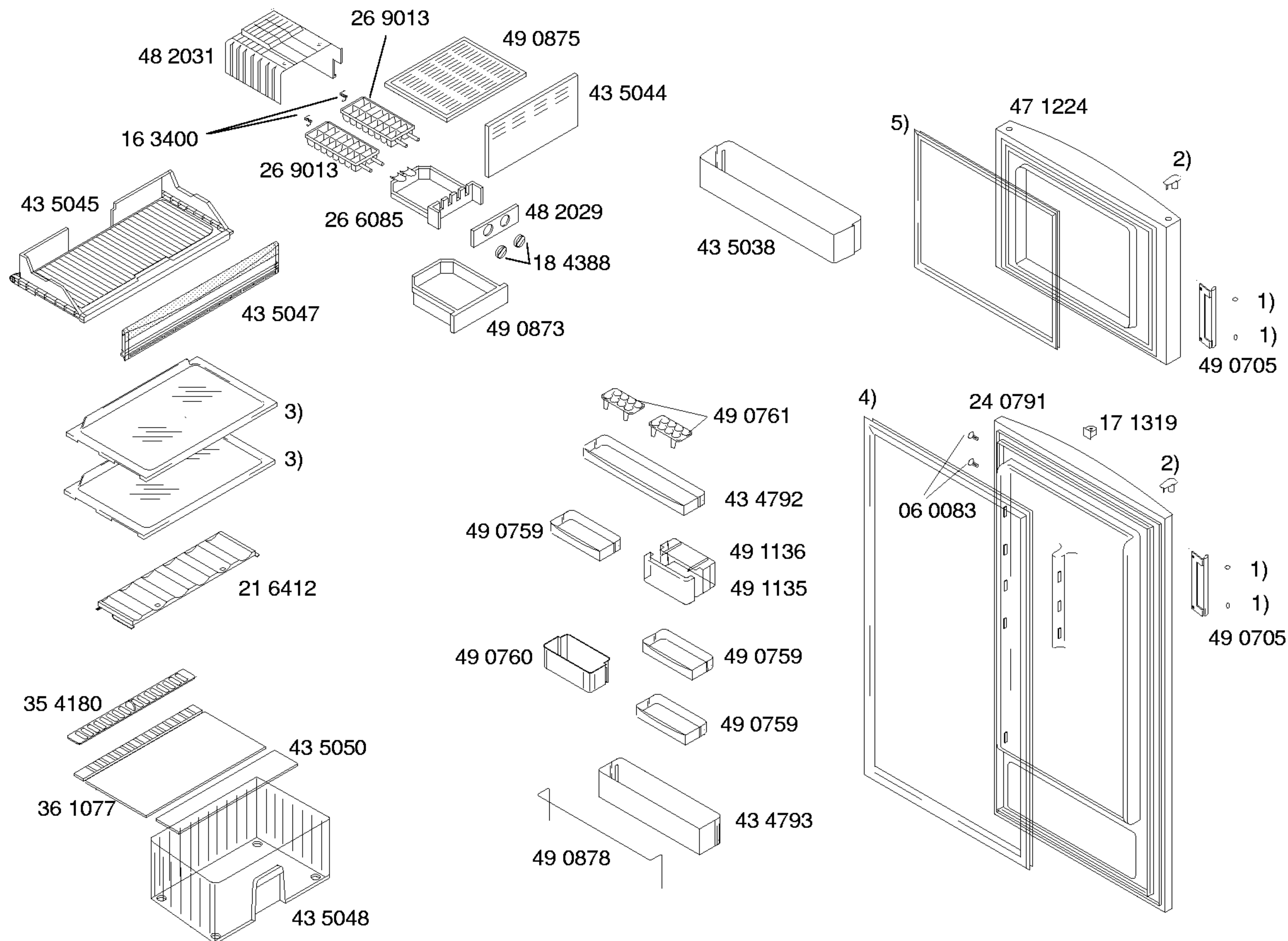
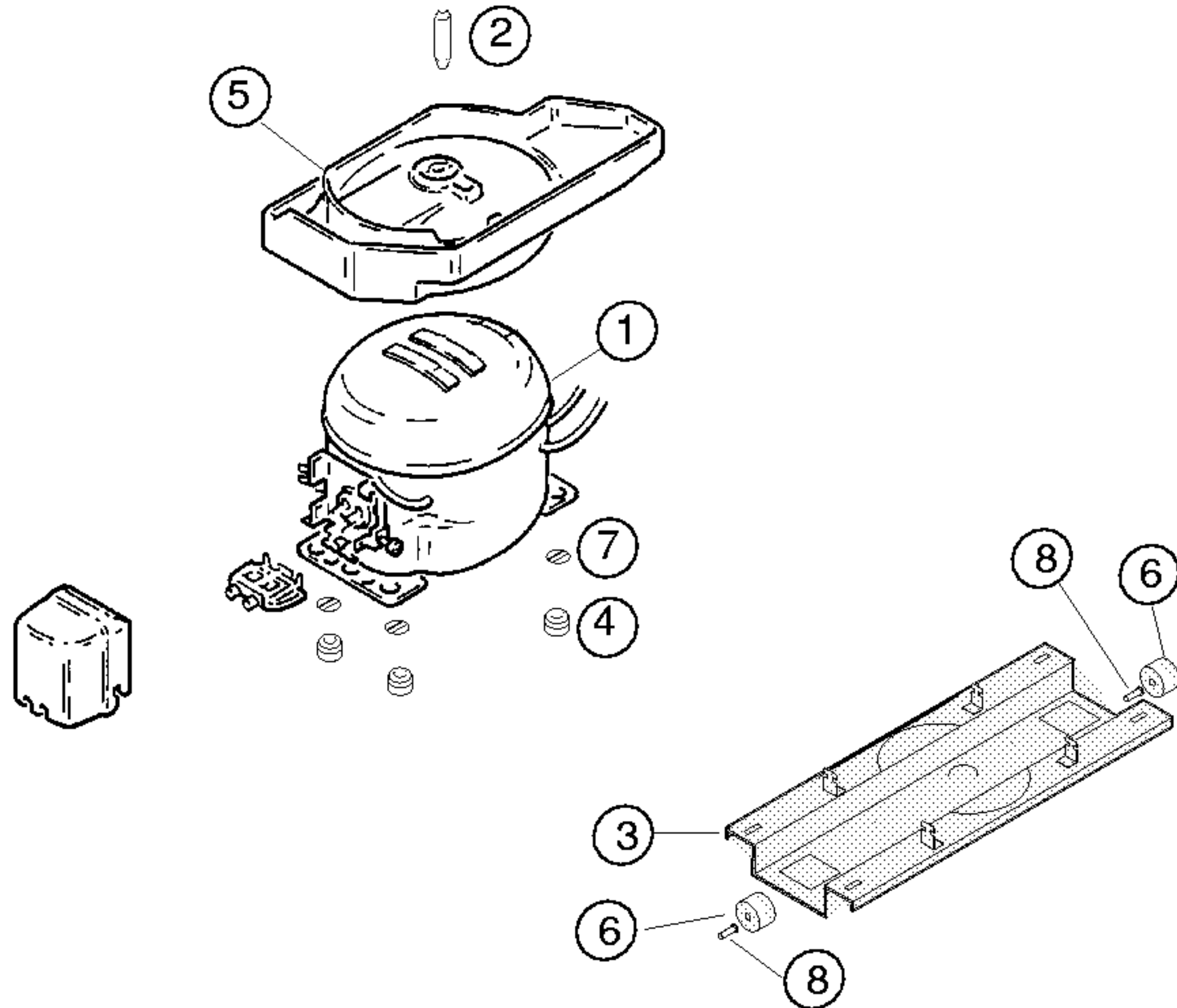


Gebrauchsanweisung
58 7174
(DE,GB,FR,ES,PT)

1) 17 1312
2) 18 9089
V01
42 1516
V02,V03,V04,V05
V06
3) 36 98187
4) 17 1508
5) 16 5552
6) 36 9510
7) 17 6137
8)41 8128
9)18 8194
10)18 8188
11)42 0644
12)18 8196
13)36 9821
14)17 1303
V01
42 1601
V02,V03,V04,V05
V06
15)48 8433
V01,V02,V03
49 1665
V04,V05,V06



- 1) 16 5557
- 2) 17 1321
- 3) 43 5046
- 4) 23 8422
- V01,V02,V03,V04
- V05,V06
- 24 1344
- V07
- 5) 21 8854
- V01,V02,V03,V04
- V05,V06
- 47 2127
- V07



Pos.	Aspera		
	NBT 1116Y		
1	14 2193		
2	42 0376		
3	35 4158		
4	16 3427		
5	36 3166		
6	17 1318		
7	17 1519		
8	18 1014		
9			
10			
11			
12			

TECHNISCHE DATEN/TECHNICAL DATA/TEKNIK BİLGİLER			
Verdichter/Compressor/Kompresör Typ/Type/Tip Förderleistung/Delivery/Verim/h Anlaufstrom/Starting current/Giris akimi Widerstand/Resistance/Rezistans Ha/ Hi/aux.	Aspera NBT1116Y		
Temp.Reyler/Thermostat/Termostat Typ/Type/Tip Reglerstellung/Position/Termostat pozisyonu Schaltwerte/Acta kapama degerleri Valeurs de commutation/Termostat degeri (.abtaven' od)	Elektronisch		
Füllmenge/Fill. quantity/ Dolum miktarı	R600a	g	*
Anschlusswert/Comm. load/Giris gucu	W	*	
Heizung/Heater/Rezistans Widerstand/Resistance/Direnc Leistung/Power/Guc	Verdampfer	Ablaufrinne	4
	120	53	
Ventilador/Blower/Vantilatör Widerstand/Resistance/Rezistans	Verdampfer		
Magnetventil/Magnetic valve/Manyetik valf Widerstand/Resistance/Rezistans Spannung/Voltage/Gerilim	V		
Temp.Reyler/Thermostat/Termostat			

* Siehe Typenschild/Mamul etiketine bakınız