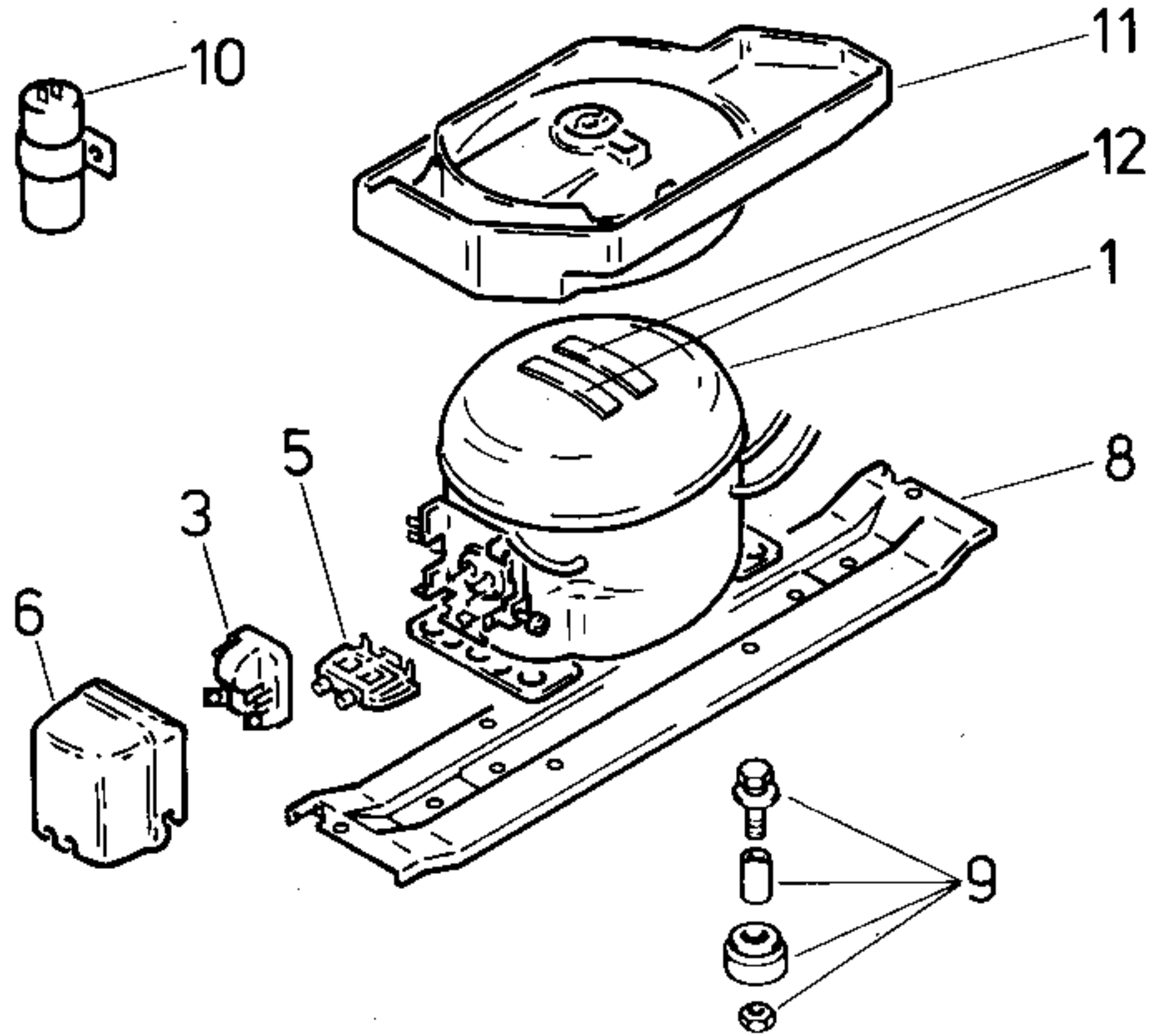


Libro de instrucciones
52 7195

(1) Ver instrucciones de
montaje en hoja 2.



Pos.	V01		
	Zanussi		
	HLY80AA		
1	14 2050		
2			
3	16 7101		
4			
5	15 3080		
6	15 3079		
7			
8			
9	15 3069		
10	26 83 28		
11			
12			

TECHNISCHE DATEN / TECHNICAL DATA / DONNEES TECHNIQUES				
Verdichter/Compressor/Compresseur		Zanussi		
Typ/Type		HLY80AA		
Förderleistung/Delivery/Débit		l/h		
Anlaufstrom/Starting current/Cour. de démarrage		A		
Widerstand/Resistance/Résistance		Ha/main/prin.	Ω	
		Hi/aux	Ω	
Temp.-Regler/Thermostat				
Typ/Type				
Reglerstellung/Position			°C	
Schaltwerte/Switching values/		„ein“		
Valeurs de commutation		„aus“		
		(„abtauen“ od.)	„alarm“	
Füllmenge/Fill.quantity/Charge		R600a	g	*
Anschlußwert/Conn.load/Puiss. connectée		W		

CAMBIO DE JUNTA:

* Ver plaqueta de características

La tapa viene como repuesto con la junta montada, sin embargo si lo desea, se puede cambiar sólo la junta siguiendo estas instrucciones:

1. Desmontar la tapa del arcón.
2. Cortar con un cuchillo la junta y extraerla por completo tal y como se indica en el detalle X
3. Colocar la nueva junta entre las partes interior y exterior y hacer agujeros con broca de 3,2 de diametro, dejando una distancia entre ellos de 150 mm; así mismo los agujeros deben estar a una distancia de 50 mm de las esquinas; montar los tornillos 01 7989.
4. Montar la tapa en el aparato.

