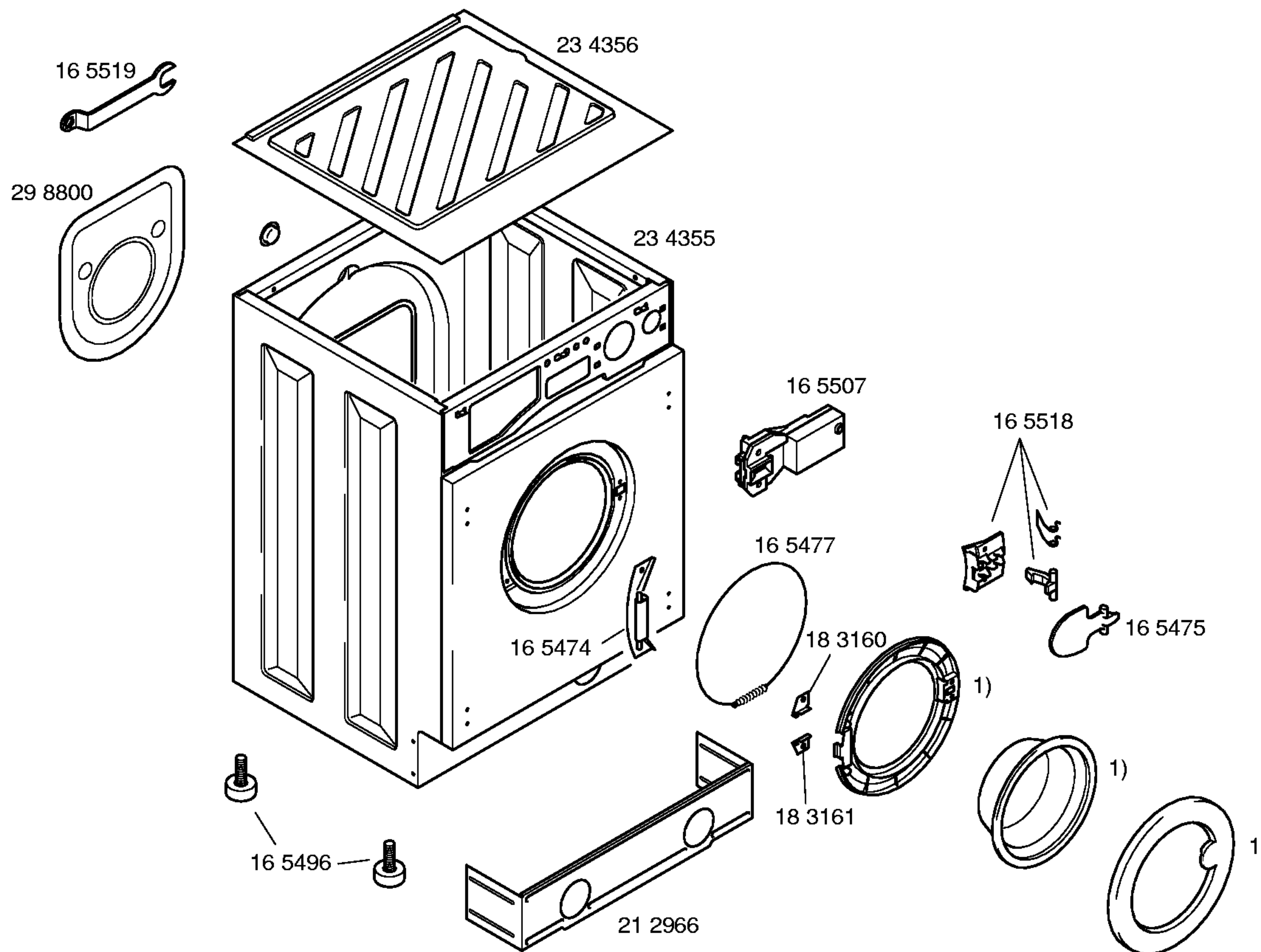
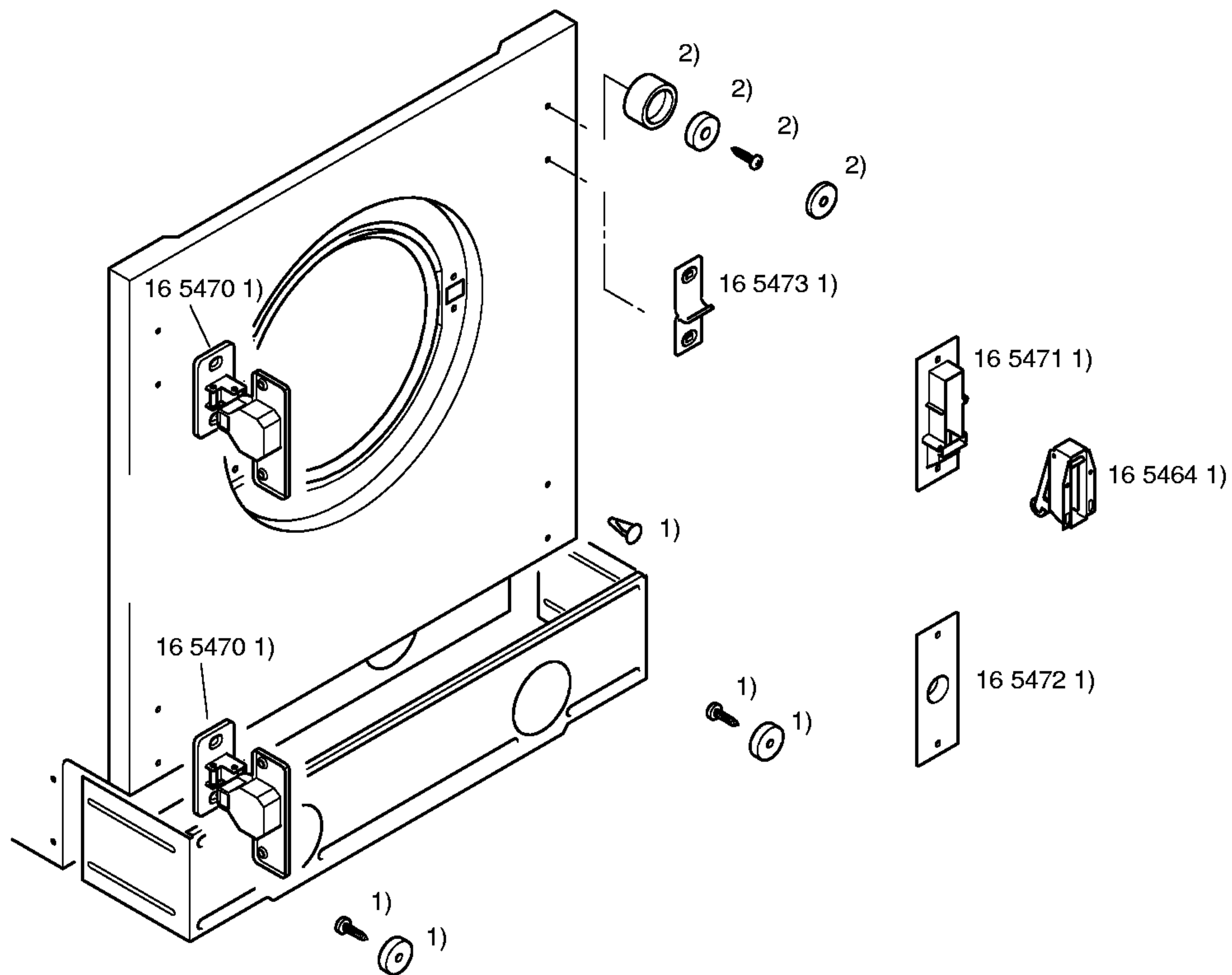


Libro de instrucciones
52 0058
(es,pt)
58 0661
(en,de,fr)

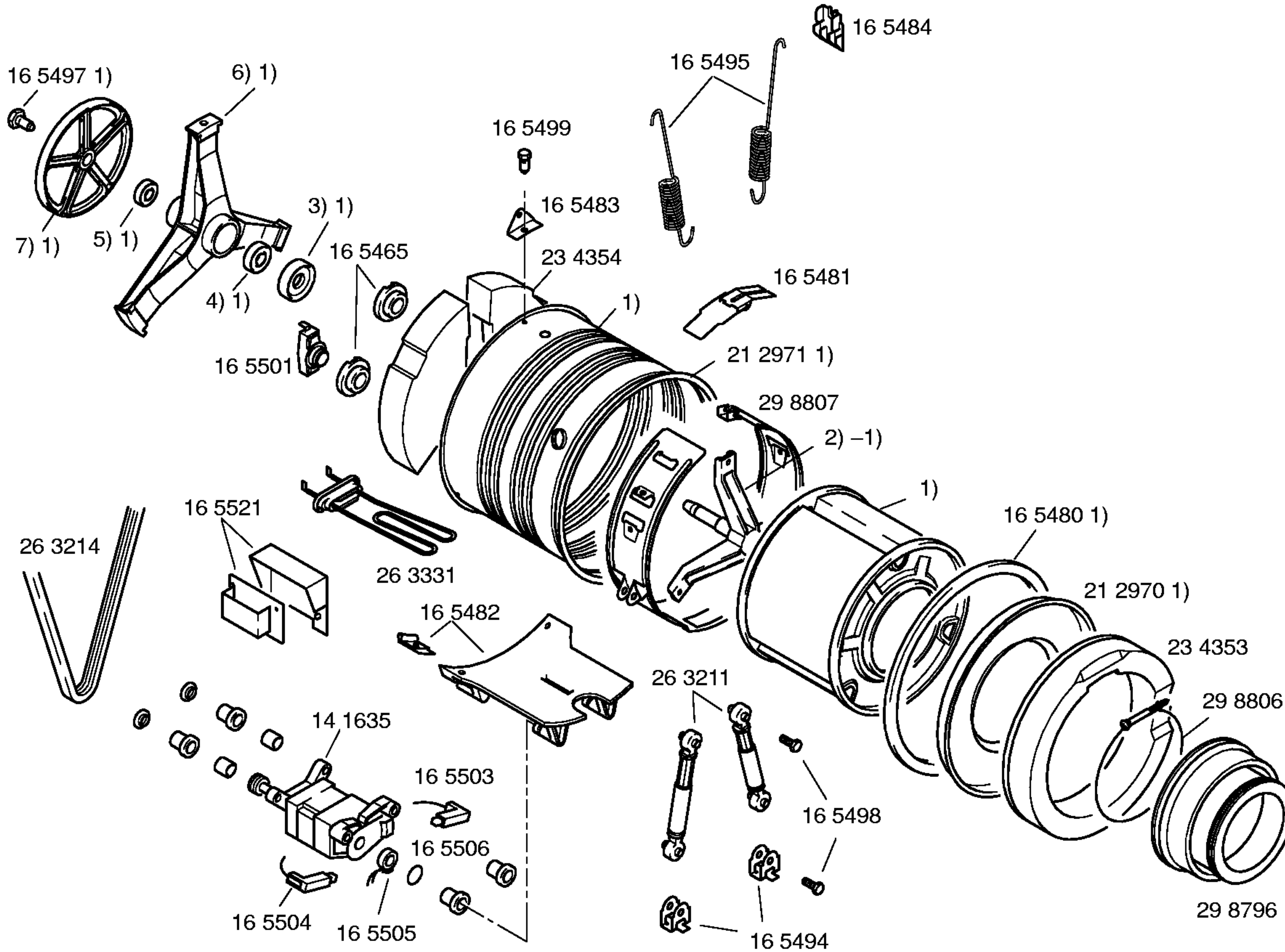
Instrucciones Montaje
58 4298



1) 29 8797
Completa



- 1) 16 5516
Completo
Cierre mecánico
- 2) 41 6442
Completo
Cierre magnético



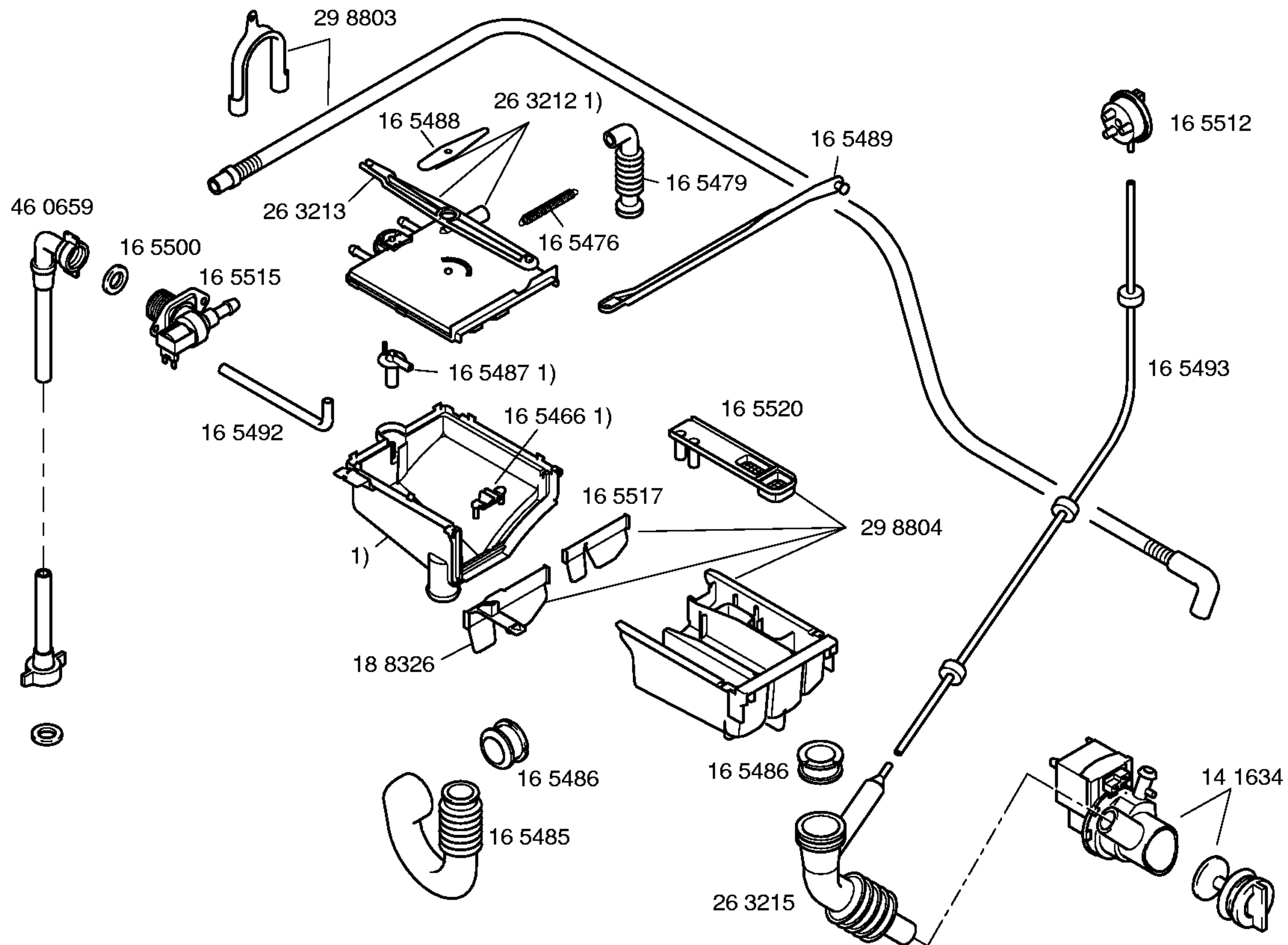
1) 21 2967
Completo

Para eje de 30mm

- 2) 29 8798
- 3) 16 5478
- 4) 16 5460
- 5) 16 5459
- 6) 29 8805
- 7) 29 8799

Para eje de 25mm

- 2) 47 0526(con tambor)
- 3) 16 8849
- 4) 16 5459
- 5) 16 8841
- 6) 35 1988
- 7) 35 1989



1) 29 8802
Completo