

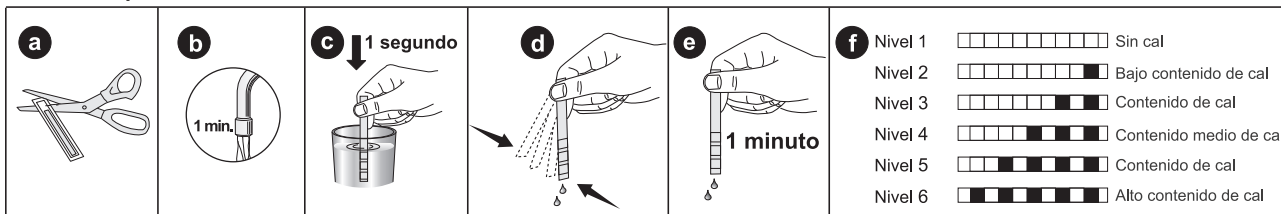
Dureza del agua y ajustes de regeneración

Ablandar el agua

El lavavajillas requiere agua sin cal. Las aguas duras dejan restos en el menaje. Su lavavajillas cuenta con un sistema especial de descalcificación para quitar la dureza del agua del grifo. Ajustar este sistema correctamente aumentará la eficiencia de lavado.

Para determinar el nivel de dureza del agua de su zona, pregunte a la compañía de suministro de agua o determine el nivel de dureza con la ayuda de la tira de análisis suministrada.

Tira de prueba



Quite la tira de prueba de su paquete.

Deje que corra el agua del grifo durante 1 minuto.

Sumerja la tira de prueba en el agua durante 1 segundo.

Saque la tira de prueba del agua y agítela.

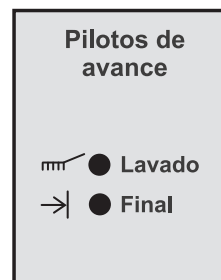
Espérese durante 1 minuto.

Ajuste la dureza del agua de su lavavajillas de acuerdo con el resultado mostrado por la tira de prueba.

Si se muda a una ubicación distinta, el nivel de dureza de agua cambiará probablemente. Es esencial restablecer la dureza del agua para obtener la eficiencia óptima de lavado.

Nivel de dureza del agua

Nivel de dureza	Grados Clarke °dE	Grados alemanes °dH	Grados * franceses °dF	Posición del mando de Programa	Nivel de dureza indicado
Nivel 1	0-6	0-5	0-9	1	● La luz Lavado se enciende y la luz Final se apaga.
Nivel 2	7-14	6-11	10-20	2	○ La luz de Final se enciende y la luz Lavado se apaga.
Nivel 3	15-21	12-17	21-30	3	● Tanto la luz Final como la luz Lavado se encienden.
Nivel 4	22-28	18-22	31-40	4	○ Tanto la luz Final como la luz Lavado se apagan.
Nivel 5	29-42	23-34	41-60	5	● Tanto la luz Lavado como la de Final comienzan a parpadear.
Nivel 6	43-56	35-45	61-80	5	● Tanto la luz Lavado como la de Final comienzan a parpadear.



Si la dureza del agua que utiliza es de más de 80°dF (dureza francesa) o si está utilizando agua de pozo, recomendamos que utilice filtros y purificadores.

* Si su agua del grifo está por debajo de 9F (dureza francesa), no necesita utilizar sal especial para lavavajillas en su máquina. En este caso, la luz indicadora de la sal (si está disponible) se enciende continuamente.

** Si el mando de Programa de su máquina tiene las posiciones 1 / 2 / 3 / 4, puede ajustar el nivel de dureza poniéndolo en posición 5 después de la última posición en el sentido de las agujas del reloj.

- Cuando su máquina esté apagada, gire el mando Programa a la posición 1.
- Mientras mantiene pulsado el botón Arrancar/Parar, encienda la máquina pulsando el botón On/Off y suelte el interruptor On/Off.
- Mantenga presionado el botón Arrancar/Parar durante 10 segundos.
- El último ajuste se mostrará en el panel de su lavavajillas durante 5 segundos.
- El nivel de dureza 1 se mostrará en el panel ya que el botón Selección de Programa está ajustado en posición.
- Puede ajustar el nivel de dureza cambiando la posición del mando Programa de acuerdo con la tabla anterior.
- Después de que se seleccione el ajuste de dureza, guarde el valor seleccionado pulsando el botón Arrancar/Parar una vez más.
- Apague la máquina pulsando el botón On/Off.