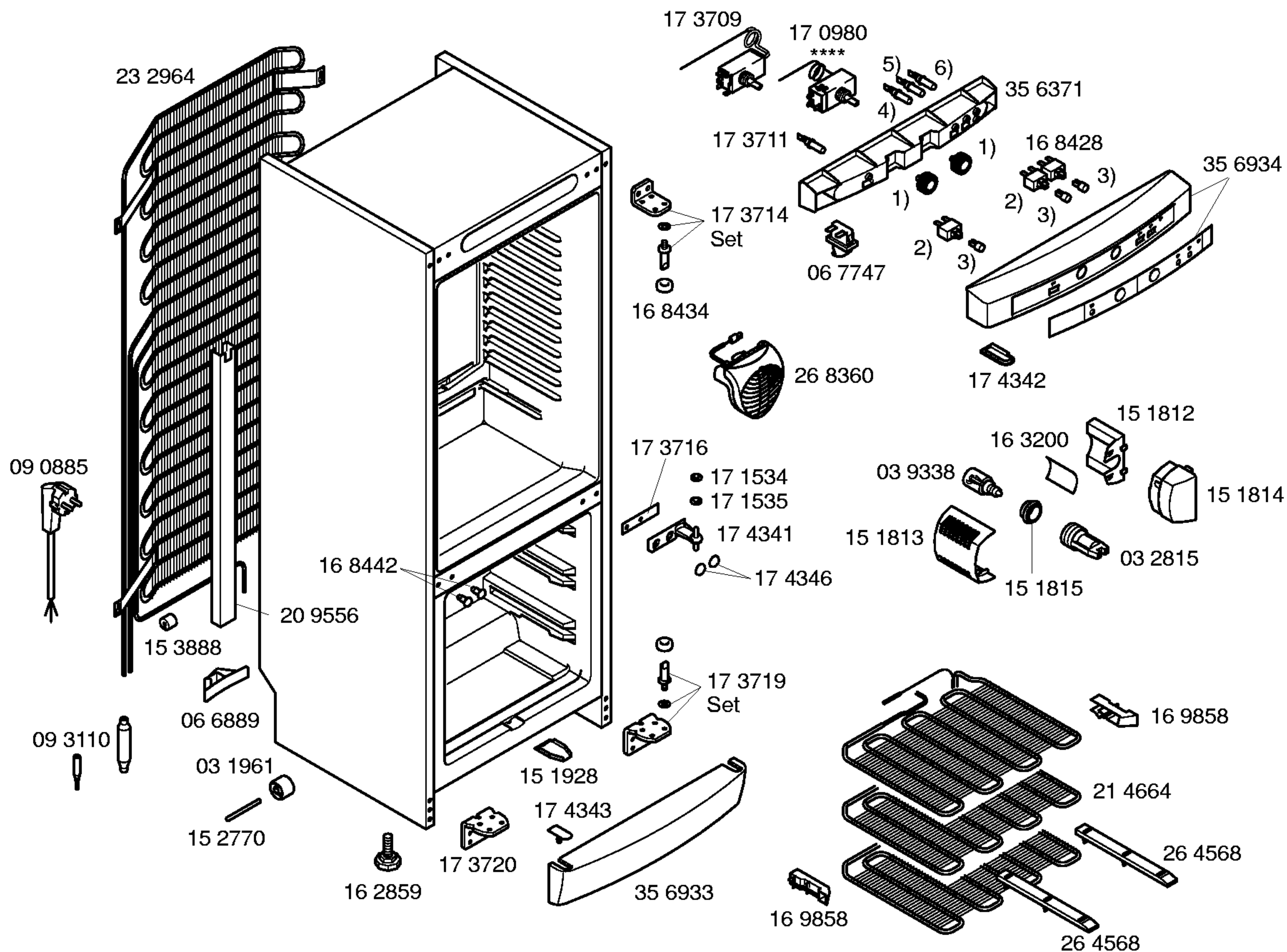


**BOSCH**

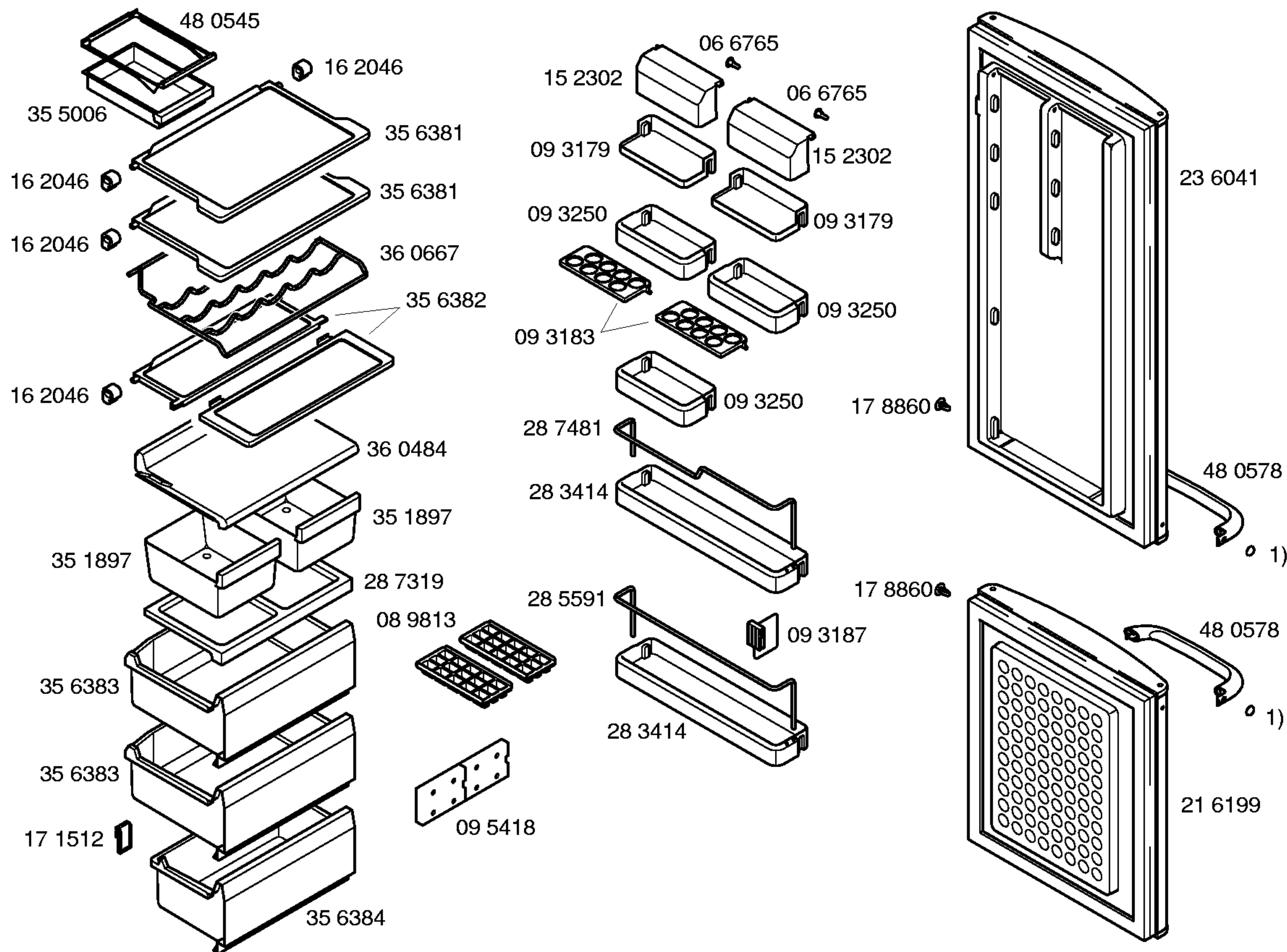
KGS3765IE/09-V01, silver metallic.

KUEHL-,GEFRIERGERAETE  
Kuehl-,GefrierkombinationenIdent – Nummern – Konstante  
3740 . . . . .Gebrauchsanweisung  
52 4133  
(D,GB,F,NL,E,I,P,GR,  
PL)Montageanweisung  
52 4134  
(D,GB,F,NL,E,I,P,GR,  
S,N,SF,DK,RUS)

- 1) 16 5417
- 2) 16 8427
- 3) 17 3715
- 4) 17 3711  
Verde
- 5) 17 3712  
Ambar
- 6) 17 3713  
Rojo

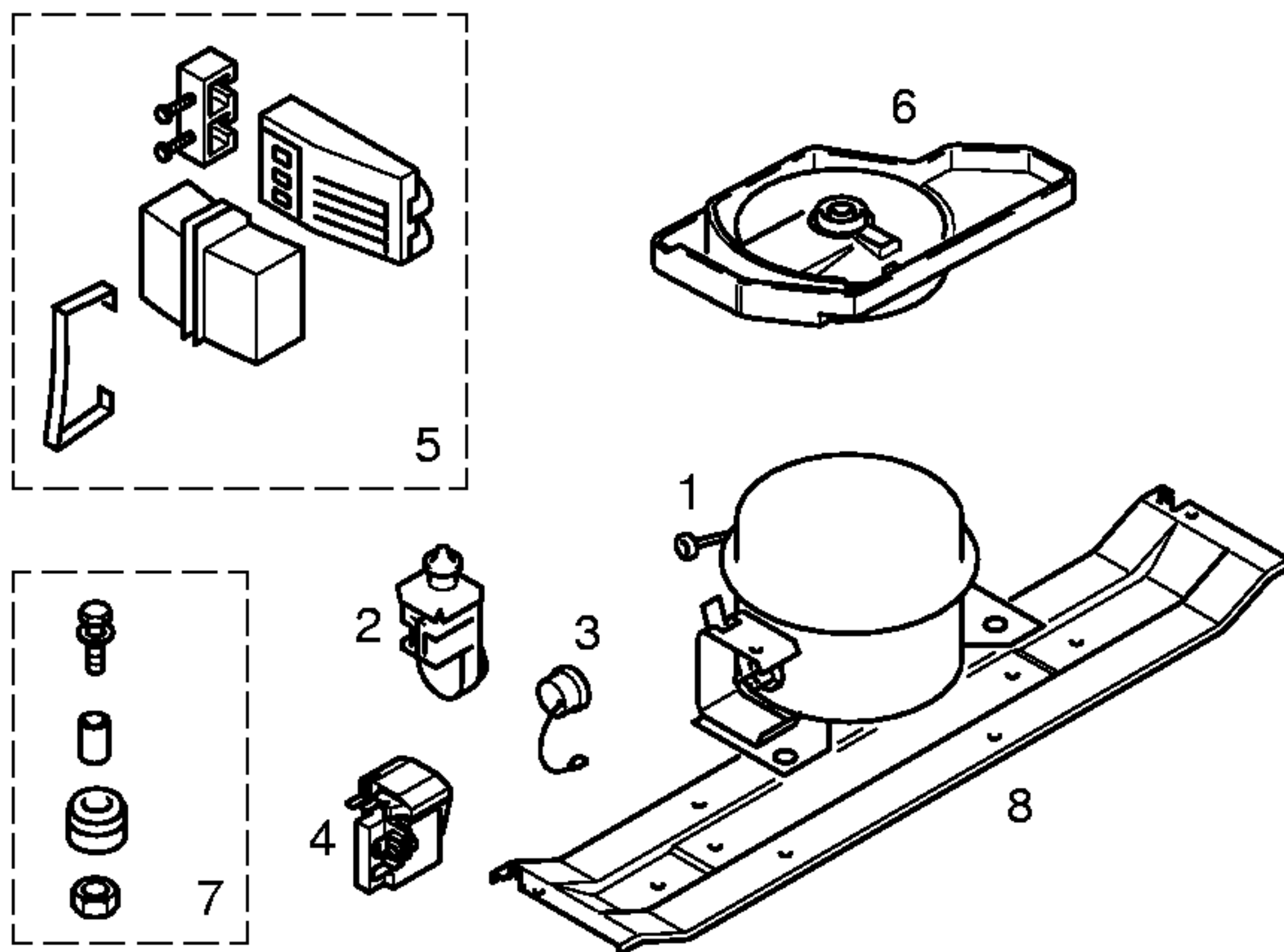
**BOSCH**

KGS3765IE/09-V01, silver metallic.

KUEHL-,GEFRIERGERAETE  
Kuehl-,GefrierkombinationenIdent – Nummern – Konstante  
3740 . . . . .1) 16 8439  
Schwarz  
17 5406  
Grau

**BOSCH**

KGS3765IE/09–V01, silver metallic.

KUEHL–,GEFRIERGERAETE  
Kuehl–,Gefrierkombinationen

Pos.	****			
	Aspera	Gold Star		
	BPK1072Y	NR69NAEG		
1	14 2000	14 2001		
2	15 4315			
3	17 3748			
4		17 1011		
5				
6	26 4123			
7	05 0166	05 0166		
8	28 8253	28 8253		
9				
10				
11				
12				
13				

TECHNISCHE DATEN/TECHNICAL DATA/DONNEES TECHNIQUES/DATOS TECNICOS				
		****		
Verdichter/Compressor/Compresseur/Compresor Typ/Type/Tipo Förderleistung/Delivery/Debit/Aspiración l/h Anlaufstrom/Starting current/Cour.démarrage/Int.arranq. A Widerstand/Resistance/Resistencia. Ha/main/prin. Ohm Hi/aux.	Aspera BPK1072Y  0,47 33,10 38,20	Gold Star NR69NAEG		
Temp.Reyler/Thermostat/Termostato Typ/Type/Tipo Reglerstellung/Position/Conexión Schaltwerte/Switching values/ ..ein/conex.°C Valeurs de commutation/Desconex. ..aus"/descon. (..abtaven' od) ..alarm'	Danfoss 077B6181 MIN. MAX. +6° -11° -28°	Ranco K54–L2006 MIN. MAX. -14° -22° -20° -28° -10° -18°		
Füllmenge/Fill. quantity/Charge/Carga R600a g	*	*		
Anschlusswert/Comm. load/Puiss. Connect./Potenc. W	79	83		
Heizung/Heater/Chauflage/Resistenc.descong. Widerstand/Resistance/Resistencia Ohm Leistung/Power/Puissance/Potencia W				
Ventilador/Blower/Ventilateur/Ventilador Widerstand/Resistance/Resistencia Ohm				
Magnetventil/Magnetic valve/Electrovanne/Electrovalvula Widerstand/Resistance/Resistencia Ohm Spannung/Voltage/Tension/Tensión V				
Temp.Reyler/Thermostat/Termostato ambiente para ventilador refrigerador				

\* Siehe Typenschild / See identification plate / Voir plaque de caractéristiques / Ver plaqueta de características