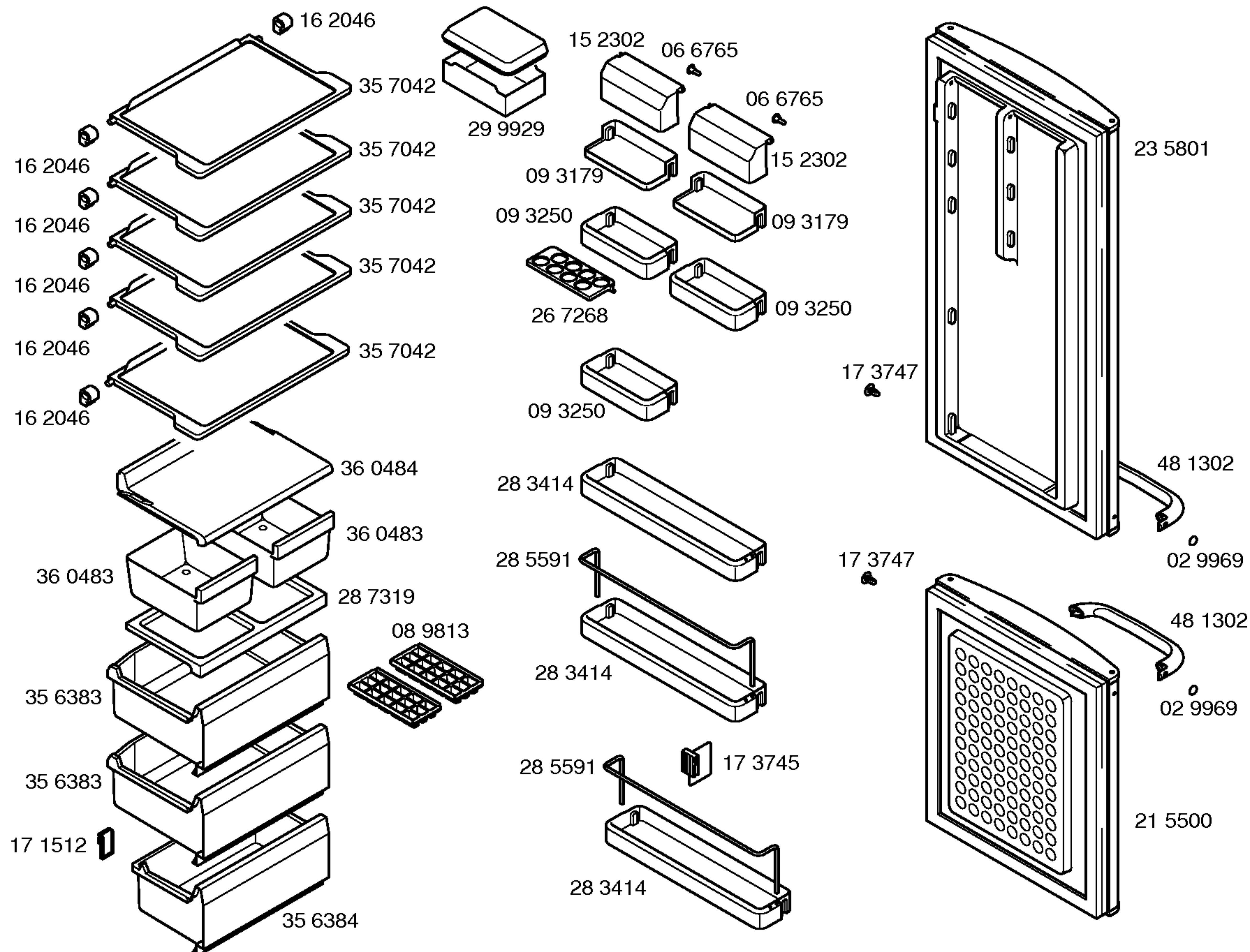


Ident – Nummern – Konstante
3740

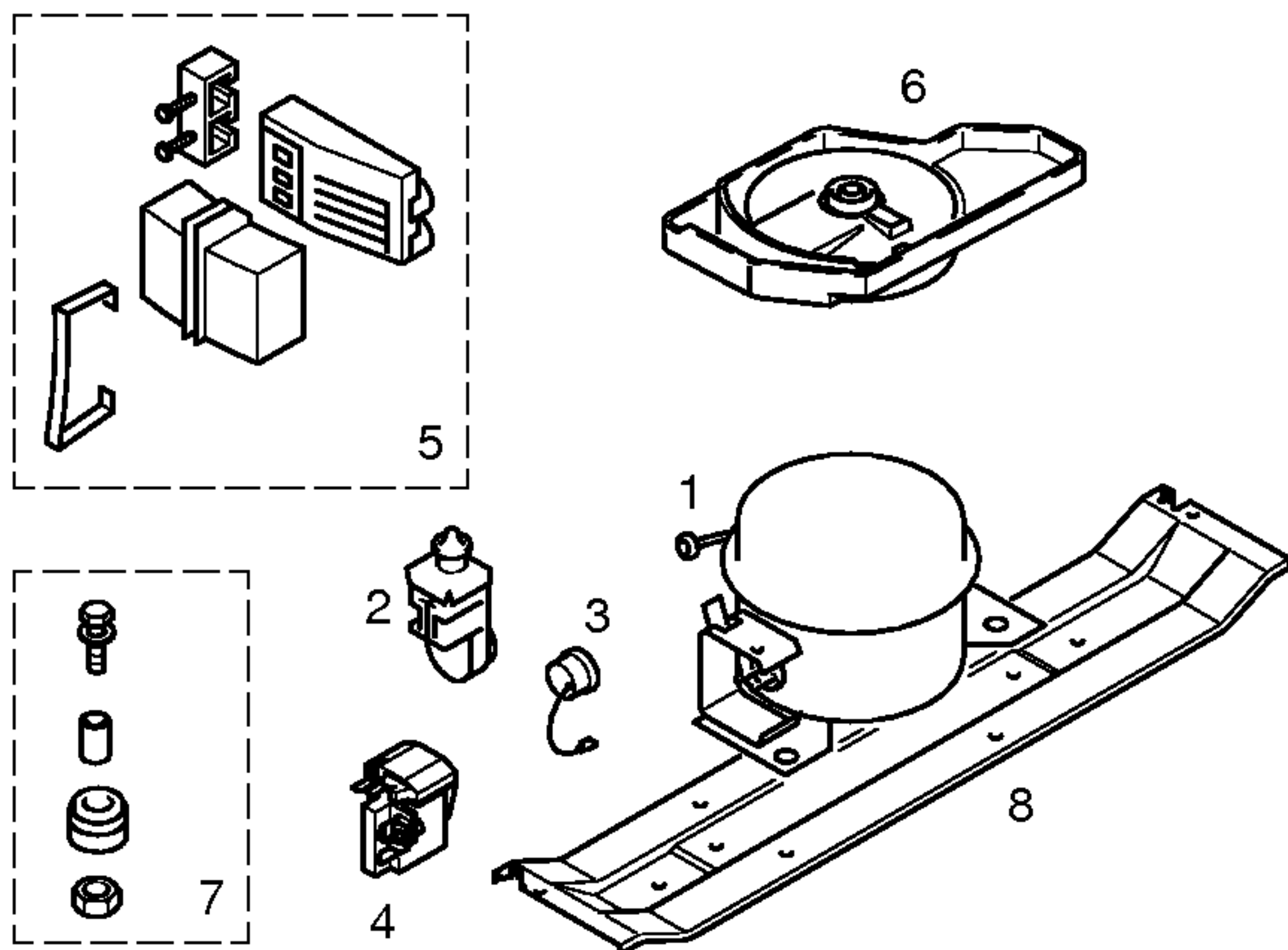
Gebrauchsanweisung
52 4133
(de, en, fr, nl, es, it, pt,
el, pl)

Montageanweisung
52 4134
(de, en, fr, nl, es, it, pt,
el, pl, sv, no, fi, da)

- 1) 16 5458
- 2) 16 8427
- 3) 17 4468
- 4) 17 3711
Verde
- 5) 17 3712
Ambar
- 6) 17 3713
Rojo



Ident – Nummern – Konstante
3740



Pos.	****			
	Aspera BPK1072Y	Aspera BPK1084Y		
1	14 2000	14 2001		
2	15 4315	15 4315		
3	17 3748	16 7769		
4				
5				
6	26 4123			
7	05 0166	05 0166		
8	28 8253	28 8253		
9				
10				
11				
12				
13				

TECHNISCHE DATEN/TECHNICAL DATA/DONNEES TECHNIQUES/DATOS TECNICOS				

Verdichter/Compressor/Compresseur/Compresor Typ/Type/Tipo	Aspera BPK1072Y	Aspera BPK1084Y		
Förderleistung/Delivery/Debit/Aspiración l/h				
Anlaufstrom/Starting current/Cour.démarrage/Int.arranq. A	0,47	0,52		
Widerstand/Resistance/Resistencia. Ha/main/prin. Ohm	33,10	29,35		
Hi/aux.	38,20	41,25		
Temp.Reyler/Thermostat/Termostato Typ/Type/Tipo	Danfoss 077B6181	Ranco K54-L2007		
Reglerstellung/Position/Conexión	MIN. MAX.	MIN. MAX.		
Schaltwerte/Switching values/ ..ein/conex.°C	+6°	-14° -22°		
Valeurs de commutation/Descon. ..aus"/descon.	-11° -28°	-20° -28°		
(..abtaven' od) ..alarm'		-10° -18°		
Füllmenge/Fill. quantity/Charge/Carga R600a g	*	*		
Anschlusswert/Comm. load/Puiss. Connect./Potenc. W	79	87		
Heizung/Heater/Chauflage/Resistenc.descong. Widerstand/Resistance/Resistencia Ohm				
Leistung/Power/Puissance/Potencia W				
Ventilador/Blower/Ventilateur/Ventilador Widerstand/Resistance/Resistencia Ohm				
Magnetventil/Magnetic valve/Electrovanne/Electrovalvula Widerstand/Resistance/Resistencia Ohm				
Spannung/Voltage/Tension/Tensión V				
Temp.Reyler/Thermostat/Termostato ambiente para ventilador refrigerador				

* Siehe Typenschild / See identification plate / Voir plaque de caractéristiques / Ver plaqueta de características