

# SO GSTREAM

**Lector Multimedia  
para Disco Duro externo  
HDMI & WIFI 802.11g**



**Manual del usuario**

**CATÁLOGO**

BREVE INTRODUCCIÓN	3
DATOS DEL PRODUCTO	4
FUNCIONAMIENTO BÁSICO	6
FUNCIONAMIENTO COMPARTIENDO ARCHIVOS EN WINDOWS XP	9
FUNCIONAMIENTO COMPARTIENDO ARCHIVOS EN WINDOWS VISTA	12
FUNCIONAMIENTO DE USO DEL PRODUCTO	18
MENÚ DE CONFIGURACIÓN	20
AVISO DE MANTENIMIENTO	22

## BREVE INTRODUCCIÓN

### Características

So G-Stream es un nuevo tipo de producto reproductor multimedia. So G-Stream le suministra un buen visionado. Además, reproduce también muchos tipos de archivos de vídeo. So G-Stream, con numerosos puertos y HDMI, le muestra imágenes y vídeos con alta definición. Es verdaderamente su producto ideal para el ocio.

### Especificaciones

Host USB	Compatible con varios dispositivos de almacenamiento USB
Conexión de red	Conexión RJ45 10/100M
Salida vídeo	Vídeo compuesto /componente de vídeo/HDMI
Salida Audio	Estéreo/digital HDMI/Óptico
Audio	Formato: MP3, WMA, WAV, AAC, OGG (no DRM), AC3, MP4 Velocidad: MP3 32kbps / 320kbps WMA 32kbps / 192kbps
Video	Decodificadores de vídeo: MPEG 1/2/4, DivX, Xvid Formato : VOB, DAT, AVI, MPG, MPEG-2 TS, IFO, HD DivX, MKV
Subtítulos	SSA, SMI, SRT, SUB, SMI, SAMI varios idiomas.
Imágenes	JPG/BMP, JPEG (720p/1080i)
Modo reproducción de imágenes	Presentación de diapositivas
Conector de red	Entrada CA: 100V~220V, 50/60HZ DC output : 5V, 3A
Dimensiones	190×190×27mm
Peso	Aprox. 628 g

**Nota: El aspecto y especificaciones podrán modificarse para introducir mejoras, sin necesidad de aviso previo.**

## DATOS DEL PRODUCTO

### Lista de materiales

Compruebe los elementos cuando reciba su So G-Stream. Si faltara alguno, póngase en contacto inmediatamente, por favor, con su proveedor para hacer valer sus derechos como consumidor.

No.	Nombre	Cantidad
1	Reproductor multimedia	1
2	Conector de red	1
3	Mando a distancia	1
4	Cable AV	1
5	Manual del usuario	1
6	Pilas	2
7	Antena	1
8	CD ROM So Util	1

Nota: Tenga en cuenta, por favor, que en función del modelo y la especificación de cada producto, algunos de los elementos que se describen más abajo pueden no figurar en su lista de materiales. Consúltelo con su proveedor.

### Vista delantera



1) Definición de botones:

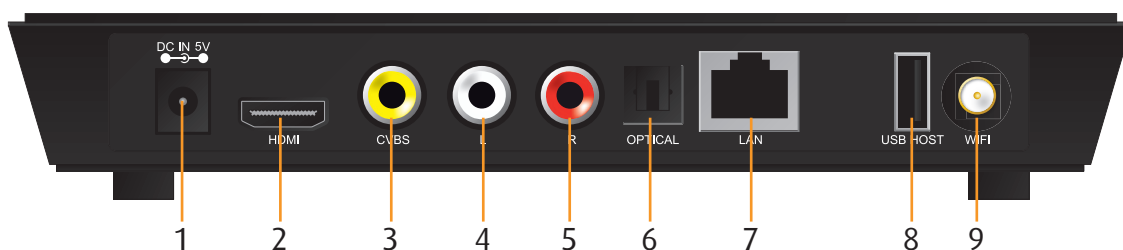
	Definición	Instrucciones
1	IR	Receptor del mando a distancia

### Left view



	Definición	Instrucciones
1	HOST USB	Puerto USB exterior
2	Puerto de tarjeta 3 en 1	Puede leer datos de SD, MMC, MS




## Vista trasera



	Puerto	Definición del puerto
1	DC IN	Puerto de red
2	HDMI	Puerto de alta definición
3 4 5	AV	Puerto múltiple de video y de salida de audio
6	Optical	Puerto de salida de audio
7	LAN	Puerto de red
8	USB HOST	Puerto de salida USB
9	WIFI	Puerto de antena

## Télécommande

TOUCHE	FUNCIÓN
POWER	Encender y apagar en modo de espera
MUTE	Encender o apagar la salida de audio
TV SYSTEM	Pulsar para cambiar entre NTSC(480p), PAL (576p), 480P, 576P, 720P 50HZ, 720P 60HZ, 1080I 50HZ y 1080I 60HZ
0-9	Pulsar para entrada digital
GOTO	Pulsar para reproducir el vídeo en el capítulo tras programación
OPTION	Pulsar para seleccionar barra de opciones. Volver a nombrar o cancelar archivo
FR	Pulsar para rebobinado rápido desde reproducción y nuevamente para seleccionar velocidad
FF	Pulsar para avance rápido desde reproducción y nuevamente para seleccionar velocidad
RETURN	Volver al menú anterior
SETUP	Acceder al menú
	Pulsar brevemente para desplazar el cursor hacia la izquierda
	Pulsar brevemente para desplazar el cursor hacia la derecha
	Pulsar brevemente para desplazar el cursor hacia arriba
	Pulsar brevemente para desplazar el cursor hacia abajo
ENTER	Pulsar para confirmar
PREV	Pulsar para volver al archivo anterior
NEXT	Pulsar para ir al archivo siguiente
VOL-	Pulsar para bajar el volumen

VOL+	Pulsar para aumentar el volumen
PLAY 	Pulsar para reproducir archivo. O reproducir el archivo de grabación en el modo de cambio de tiempo
STOP 	Pulsar para detener reproducir/grabar
PAUSE/STEP 	Pulsar para pausa de reproducción/grabación, y nuevamente para detener reproducción
REPEAT	Pulsar para establecer la opción repetir: capítulo, título o apagar
COPY	Acceder al modo copiar
SELECT	No tiene utilidad en estos momentos
CONFIRM	No tiene utilidad en estos momentos
DISPLAY	Pulsar para mostrar hora, título, información o capítulo en reproducción de vídeo o imagen
SUBTITLE	Accionar el subtítulo en el archivo correspondiente
SLOW	Pulsar para velocidad lenta: 3/4, 1/2, 1/4, 1/8, 1/16X Pulsar PLAY para volver al modo normal de reproducción
AUDIO	Accionar pista de audio
ZOOM	Pulsar para aumentar cuando se muestran imágenes o vídeos. Niveles de zoom de imagen: 2X,4X,8X,16X Niveles de zoom de vídeo:2X,3X,4X,8X
ALL	Pulsar esta tecla para ver todos los archivos
MUSIC	Pulsar esta tecla para mostrar todos los archivos de audio
PHOTO	Pulsar esta tecla para mostrar todos los archivos de imágenes
MOVIES	Pulsar esta tecla para mostrar todos los archivos de vídeo

## **FUNCIONAMIENTO BÁSICO**

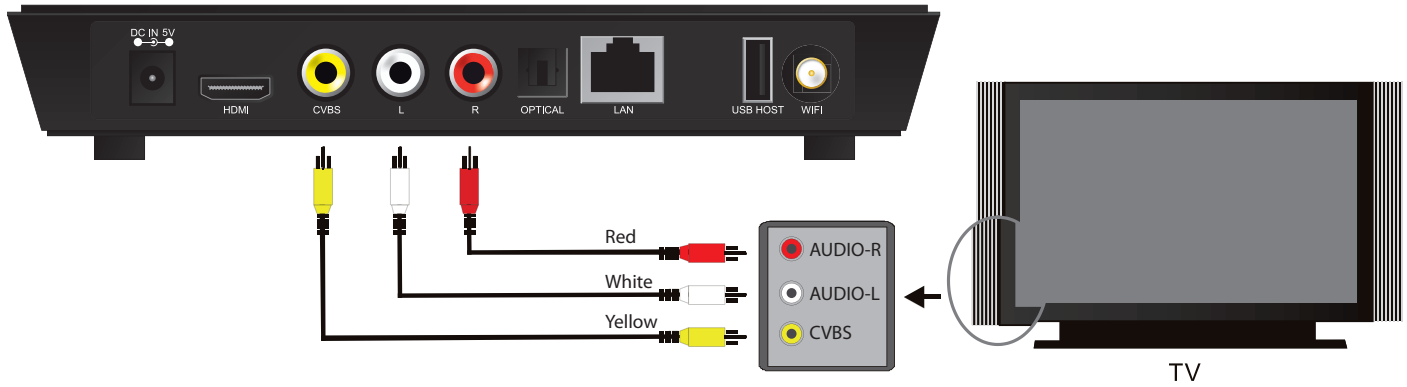
### **1) Conexión a la red**

Saque el conector de corriente del paquete y conéctelo.

### **2) Conexión de la salida de audio TV**

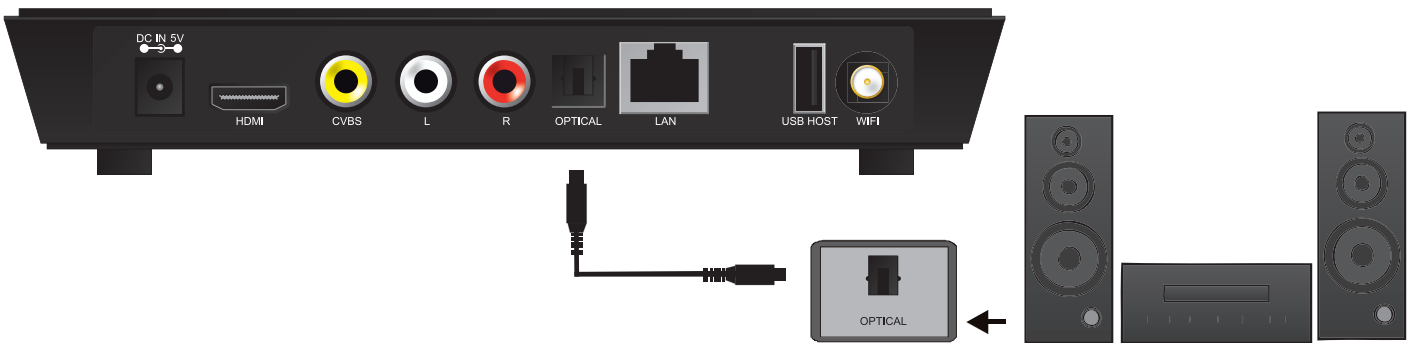
El diseño del So G-Stream incluye salidas múltiples, incluyendo múltiples (AV), componente (YpbPr) y HDMI. Cada usuario puede elegir distintas interfaces en función de sus distintas necesidades. El So G-Stream detecta la salida de vídeo automáticamente, consiguiendo un funcionamiento sencillo y cómodo. Consulte, por favor, estas instrucciones para evitar problemas de conexión.

## Conexión de salida múltiple



Modo de salida múltiple: Enchufe el conector amarillo en la salida AV del So G-Stream y a la entrada Av de la TV, y enchufe el conector rojo y blanco a la entrada de audio de la TV o HIFI. Encienda la TV y seleccione el modo AV. Encienda el So G-Stream y en la TV aparecerá la interfaz de inicio.

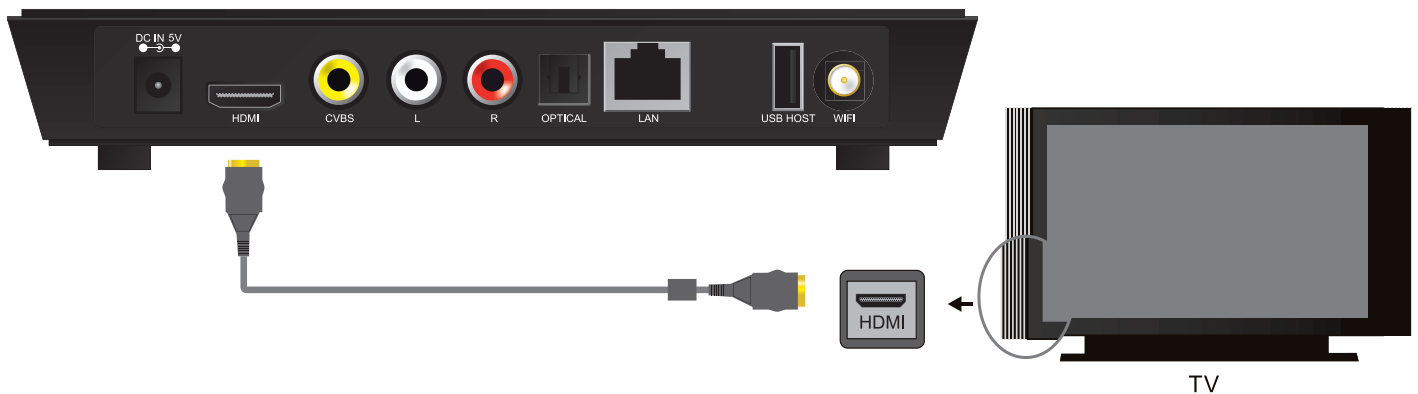
**Nota: El So G-Stream está ajustado por defecto a PAL 576p (definición estándar). Para conseguir una imagen de alta definición debe emplear el cable HDMI y seguir las instrucciones que se indican más abajo.**



## Conexión de salida óptica (no se incluye el cable óptico):

Salida óptica: conecte el conector So G-Stream Optical con el correspondiente del aparato de vídeo o audio por medio del cable óptico. Seguidamente, introduzca la interfaz de audio de So G-Stream, y seleccione la opción de salida digital «SPDIF LPCM» o «SPDIF RAW». Está preparado para disfrutar de sonido de alta calidad 5.1 por medio de decodificador/ amplificador multicanal con entrada óptica. Conexión de salida

## HDMI conexión de salida HDMI :



Modo salida HDMI: HDMI es una salida que consigue los mejores efectos de audio y vídeo y audio múltiple al mismo tiempo. Conecte el cable HDMI a la salida del So G-Stream y al monitor con entrada HDMI. Seleccione el modo HDMI en la TV hasta que aparezca la interfaz de inicio.


**Paso 1: Configuración TV:**

- Encienda su TV
- Seleccione en su aparato de TV la entrada HDMI (consulte su Manual de usuario de la TV)
- Validar

**Paso 2: Configuración del So G-Stream:**

- Encienda su So G-Stream
- Seleccione el botón "Setup" en el mando a distancia
- Seleccione "Video " en la pantalla por medio de la tecla de flecha ( )
- Utilice la flecha hacia abajo ( ) para seleccionar la opción Sistema TV
- Seleccione ENTER en el mando a distancia
- Utilice la flecha hacia abajo para seleccionar la resolución que desee  
PAL: 720p - 50 Hz o PAL: 1080i
- 50 Hz Seleccione el botón "ENTER" y seguidamente "Setup" para activar la modificación


**NOTA:****1) Para poner en marcha el So G-Stream:**

- Seleccione el botón de conexión en el mando a distancia (  )
- El piloto de "red" pasará del color rojo al naranja (o del rojo al azul en función de cada versión)
- El piloto delantero de "red" se volverá de color naranja o azul (en función de cada versión)

Rojo o azul = Espera

Rojo o naranja = Funcionando

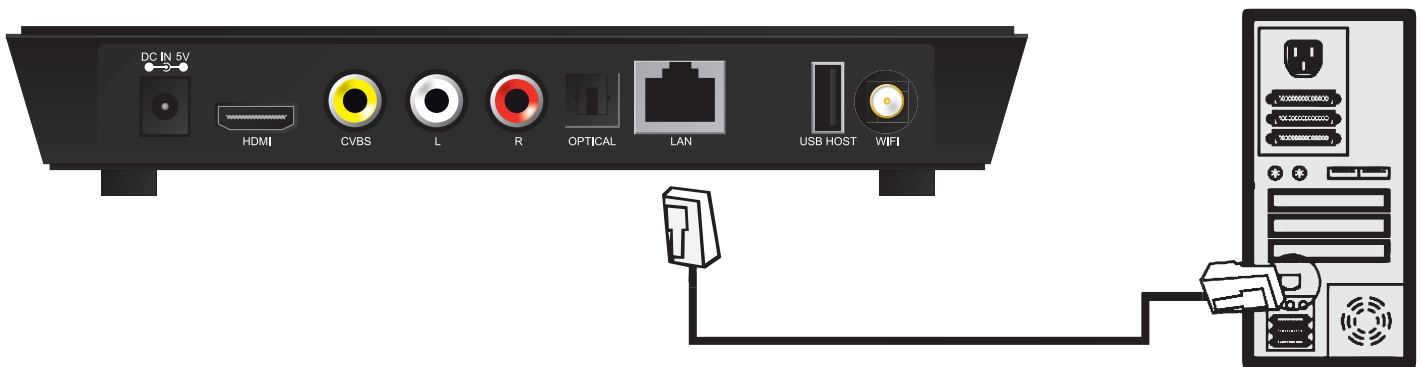
**2) Para apagar el So G-Stream:**

- Pulsar el botón de conexión (  )
- Espere 15 segundos
- El So G-Stream está en espera cuando el piloto de conexión pasa del color naranja (o azul) al rojo y el piloto delantero pasa del color naranja (o azul) al negro.



### 3) Conexión y montaje de red

El So G-Stream reproduce los archivos almacenados en el PC directamente en la red. Conecte el cable RJ45 según se muestra en la figura siguiente. La conexión a la red es buena cuando el piloto del estado de conexión y W/R parpadea.



Conecte un extremo del cable RJ45 al So G-Stream como el PC y conecte la salida del vídeo. Pulse el botón "Setup" o seleccione el menú "Setup" en la interfaz de inicio. Seleccione la opción "Network" en la ventana de configuración, y pulse "ENTER" para confirmar. Es posible hacer la configuración IP manual o automática. Pulse nuevamente la tecla "Setup" para salir después de la configuración. Antes de acceder al PC a través de la red con el So G-Stream, los archivos de medios deben compartirse en la red.

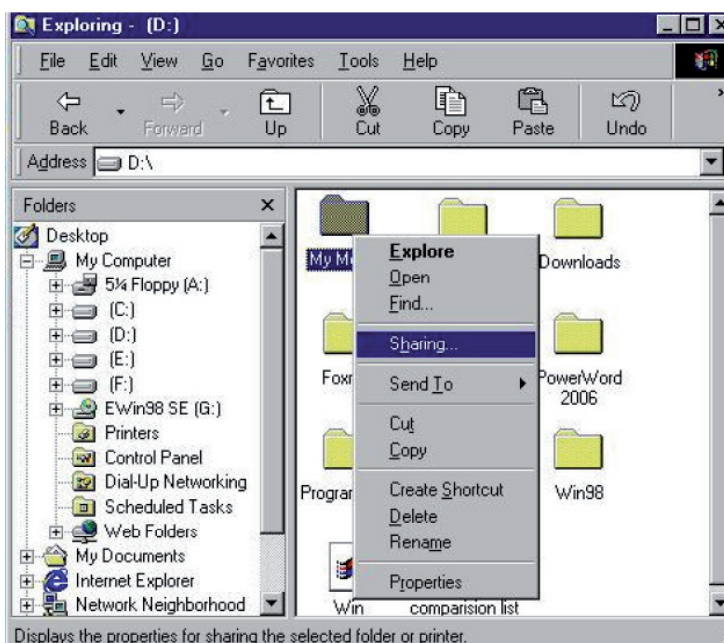
#### **FUNCIONAMIENTO COMPARTIENDO ARCHIVOS EN WINDOWS XP**

Son necesarias dos condiciones para reproducir correctamente con una conexión de red:

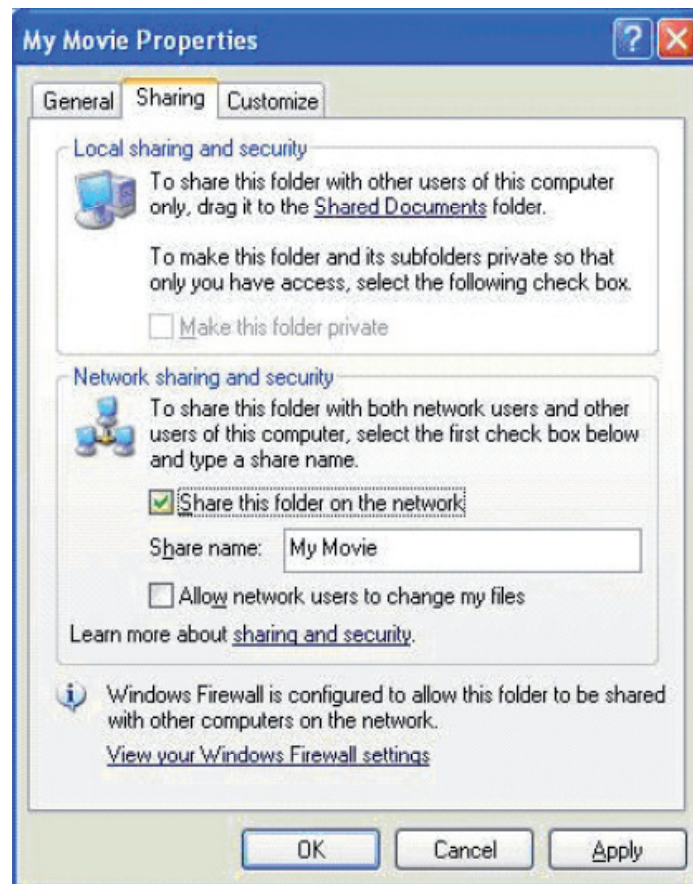
1. Carpeta para compartir y montaje de seguridad.
2. Ajustar las mismas direcciones de entrada y de marca de red secundaria.

Procedimiento para compartir en Windows XP:

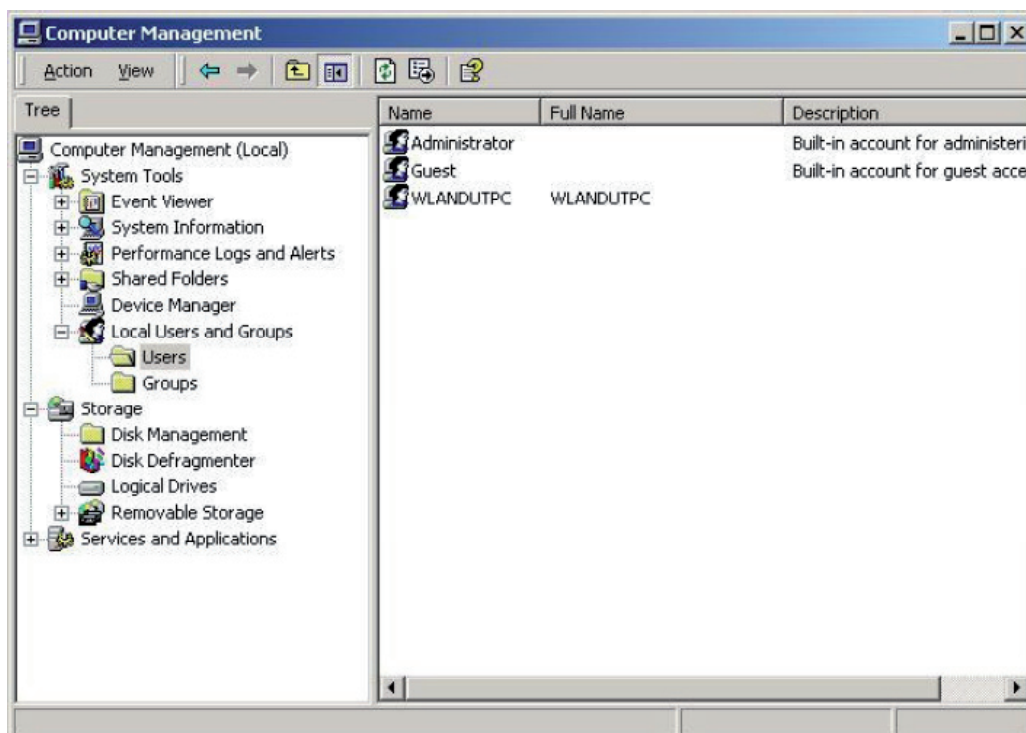
1. Seleccione la carpeta que desea compartir, pulse el botón derecho del ratón y seleccione la opción "Compartir y seguridad" ("Sharing and safety"). Pulse el botón izquierdo del ratón.



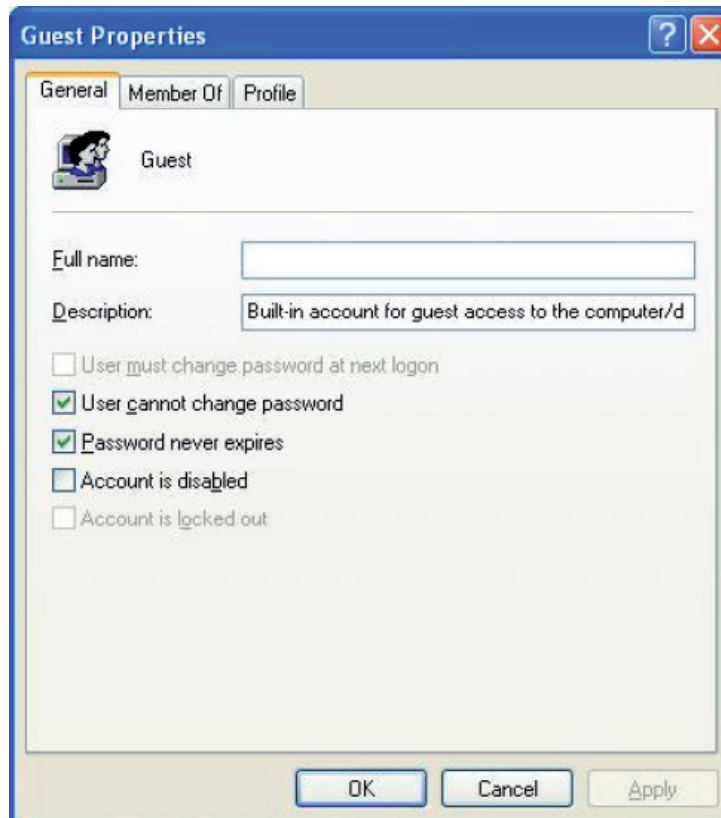
2. Seleccione "Compartir" ("sharing") como opción de propiedades y seleccione "Compartir esta carpeta en la red" ("share this folder on the network"). Pulse "Aplicar" ("Apply") para confirmar.



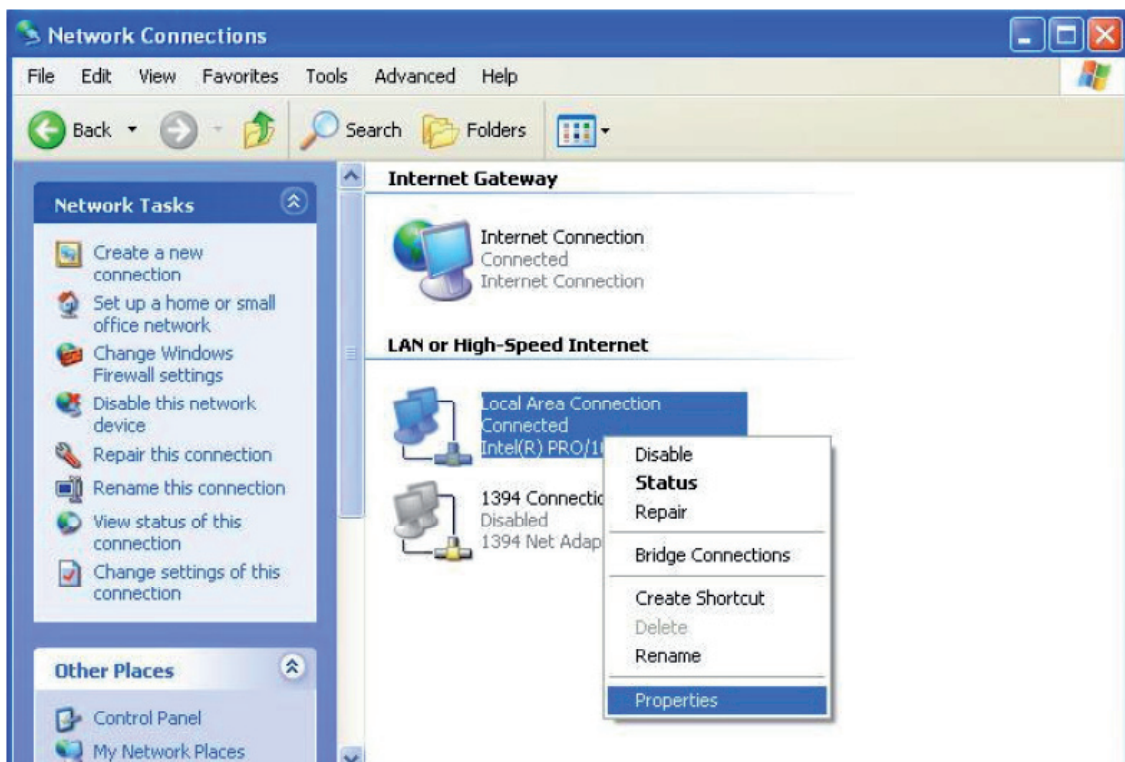
3. Dans le Panneau de Configuration, ouvrez "Outils d'Administration", "Gestion de l'ordinateur", "Groupes et Utilisateurs Locaux". Faites un clic droit sur Invité et sélectionnez "Propriétés".



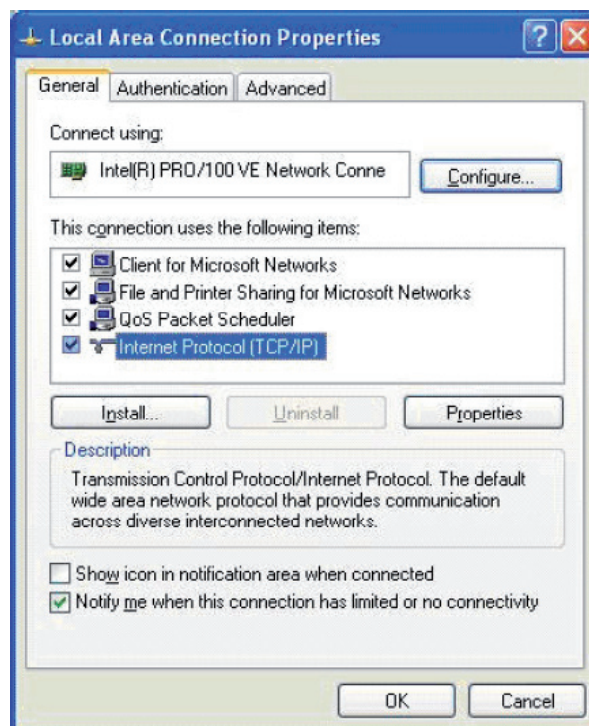
4. Seleccione « Los usuarios no pueden cambiar su contraseña » (“users cannot change your password”) y “La contraseña no caduca nunca” (“password never expires”). Deje las demás casillas sin marcar.



5. Abra “Panel de control – Conexión de red” (“Control panel - Network connection”) y seleccione “Conexión de área local” (“Local Area connection”). Pulse el botón derecho del ratón y seleccione “Propiedades” (“Properties”).



6. En la ventana emergente, seleccione "Protocolo de Internet (TCP/IP)" ('Internet protocol (TCP/IP)')



7. Establezca la dirección IP pertinente, la red secundaria y la puerta, que pueden también elegirse de forma automática.

8. Finalizó la red para compartir en Windows XP.

9. Por último, cierre el cortafuegos de conexión de red de Windows.

## FUNCIONAMIENTO COMPARTIENDO ARCHIVOS EN WINDOWS VISTA

1. Asegúrese de que el sistema operativo Windows Vista está instalado como Administrador súper usuario.
2. En el escritorio, seleccione "Inicio – Instalación – Panel de control – Seleccionar cuenta de usuarios)" ("Start - setup - control panel - select user account").
3. Abra la cuenta de usuario seleccionando "Abrir cuenta nueva" ("open a new account") y denomínela «Invitado» ("Guest").
4. Seleccione la carpeta que desea compartir, pulse el botón derecho del ratón y seleccione la opción "Compartir" ("sharing").
5. Abra la carpeta compartida y añada cuenta de invitado a la lista.
6. Una vez añadido el Invitado a la lista, habilite a todos los usuarios.
7. Seleccione "Compartir" ("sharing"). La carpeta ya está compartida.
8. Finalizada la acción de compartir.
9. Funcione con el aparato igual que en el sistema XP.

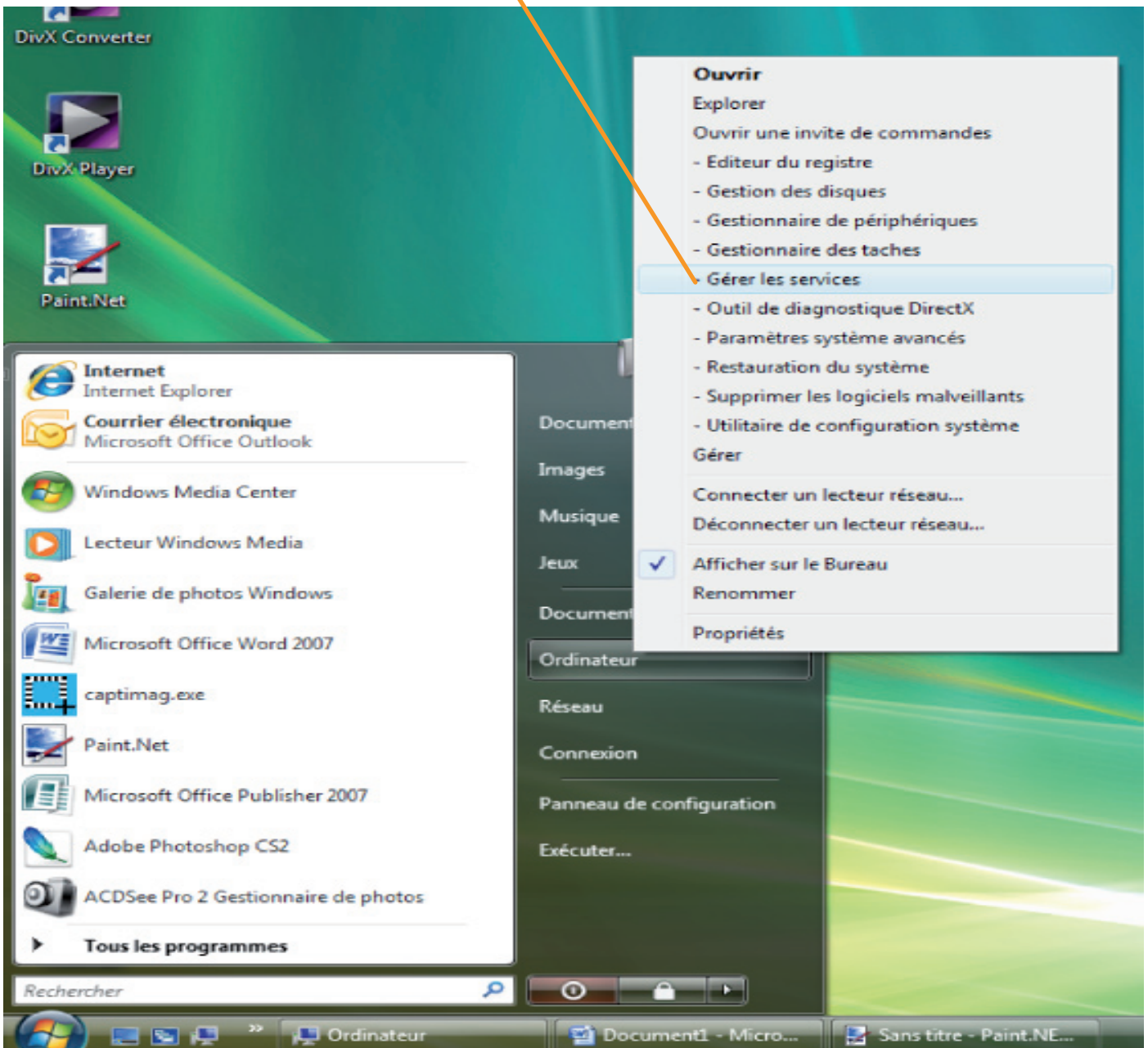
### Función Playback

Con este reproductor puede navegar por archivos de películas, fotografías y música que estén almacenados en HDD, USB y en la red. Seleccione el medio y pulse el botón "ENTER" para acceder. Está preparado para ver el medio seleccionado en vista previa. Pulse el botón "ENTER" para reproducir.

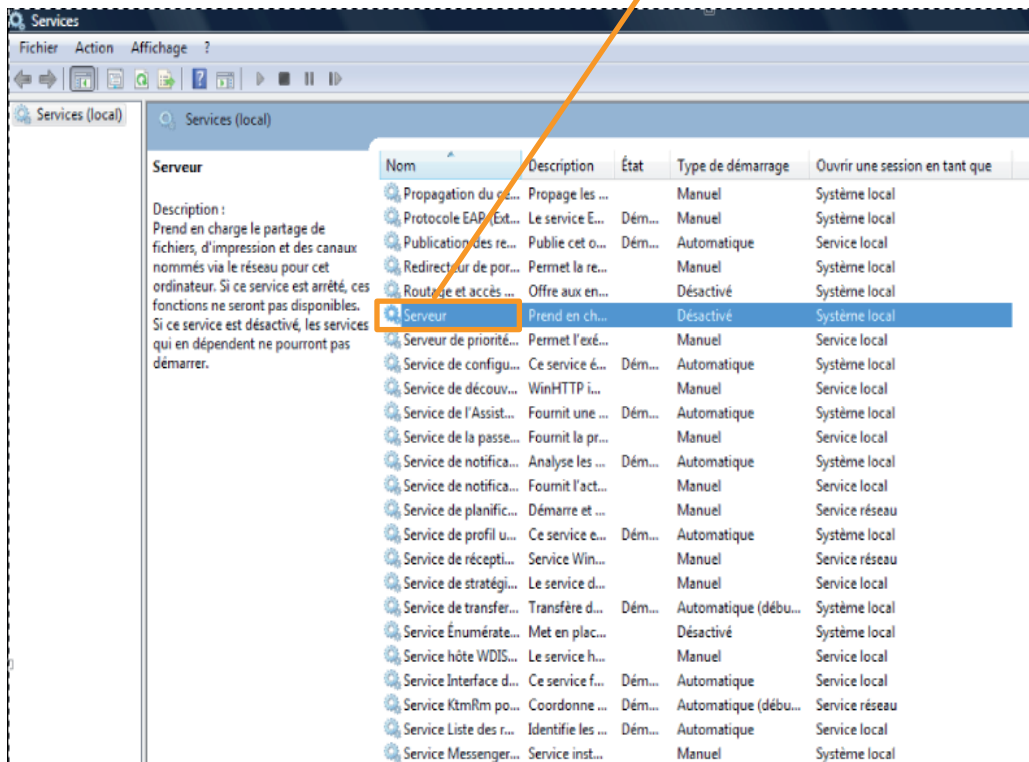
## ¿Cómo compartir una carpeta en Windows Vista SP1?

### Paso 1:

- Pulse Inicio (Start)
- Seleccione el ordenador
- Pulse el botón derecho del ratón
- Seleccione "Gestión de servicios" ("Manage services")



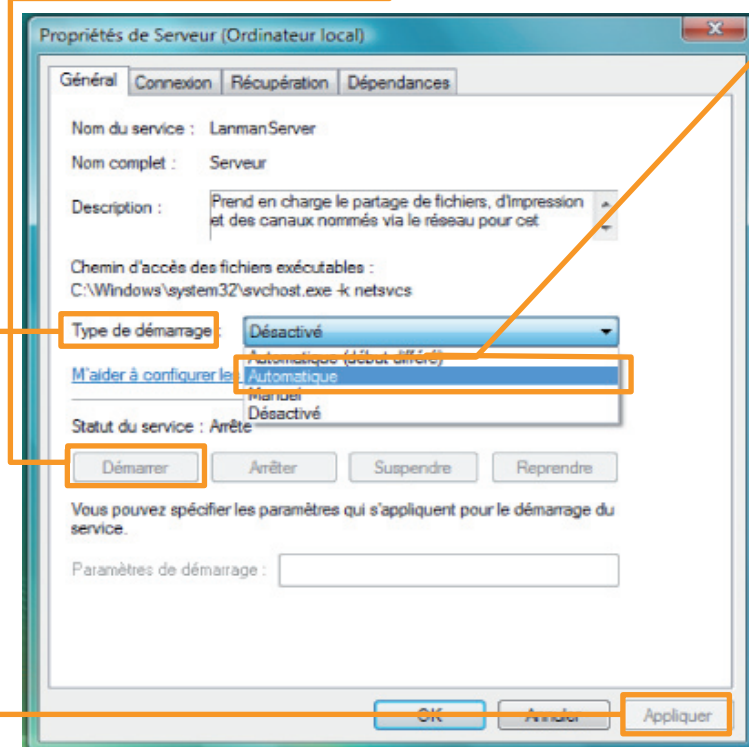
- En "Gestión de servicios", haga doble clic en "Servidor" ("Server")



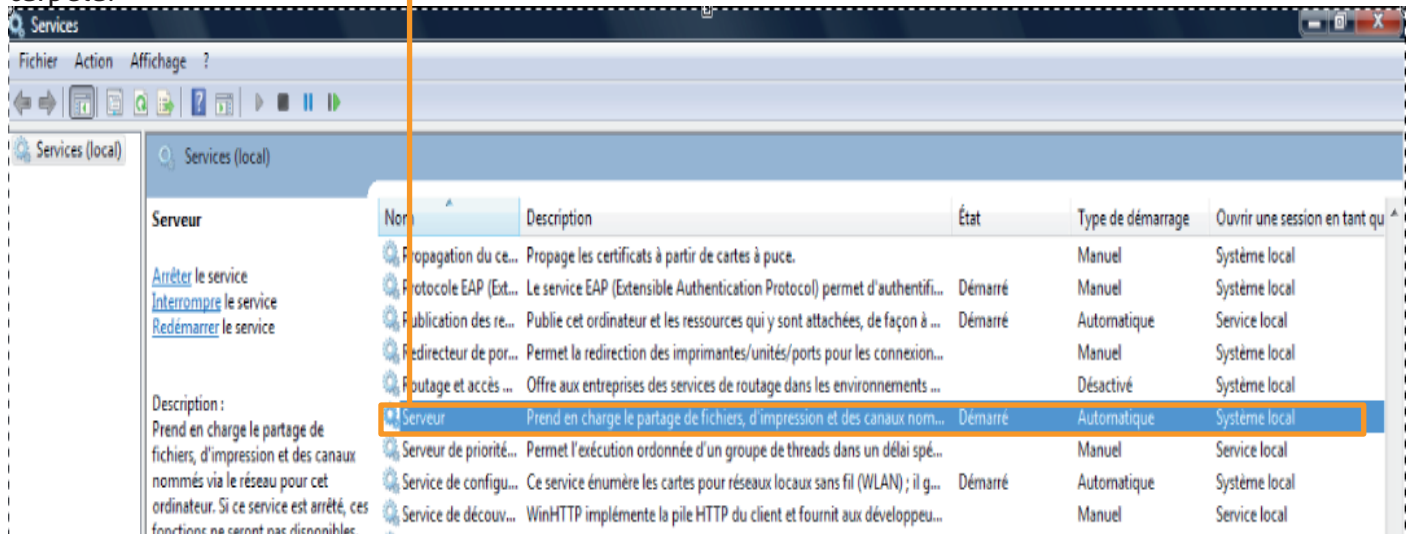
- En "Tipo de inicio" ("start type") seleccione desplazando la flecha hacia abajo "Selección automática" ("Automatic selection").

- Pulse en "Aplicar" ("Apply")

- Pulse seguidamente el botón de Inicio (Start)



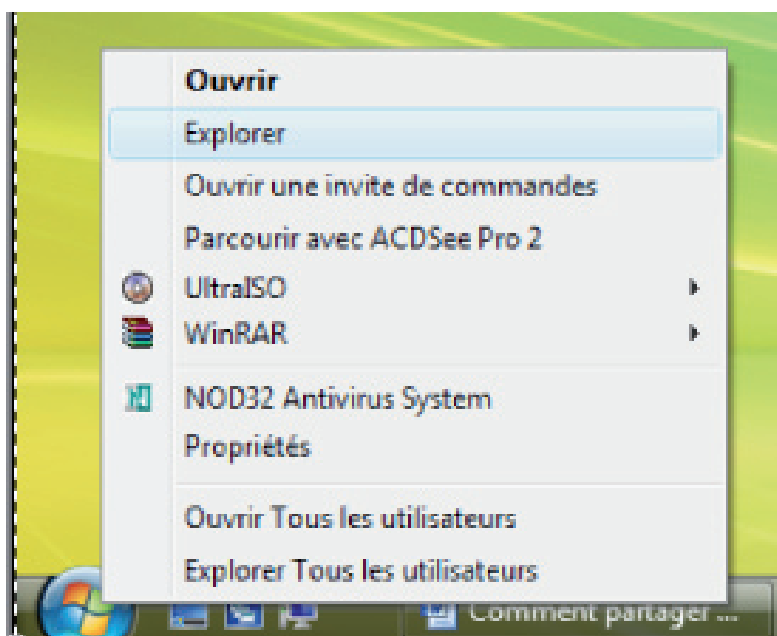
Tras esta acción, el servicio del servidor se inicia y toma en consideración los archivos compartidos en la carpeta.



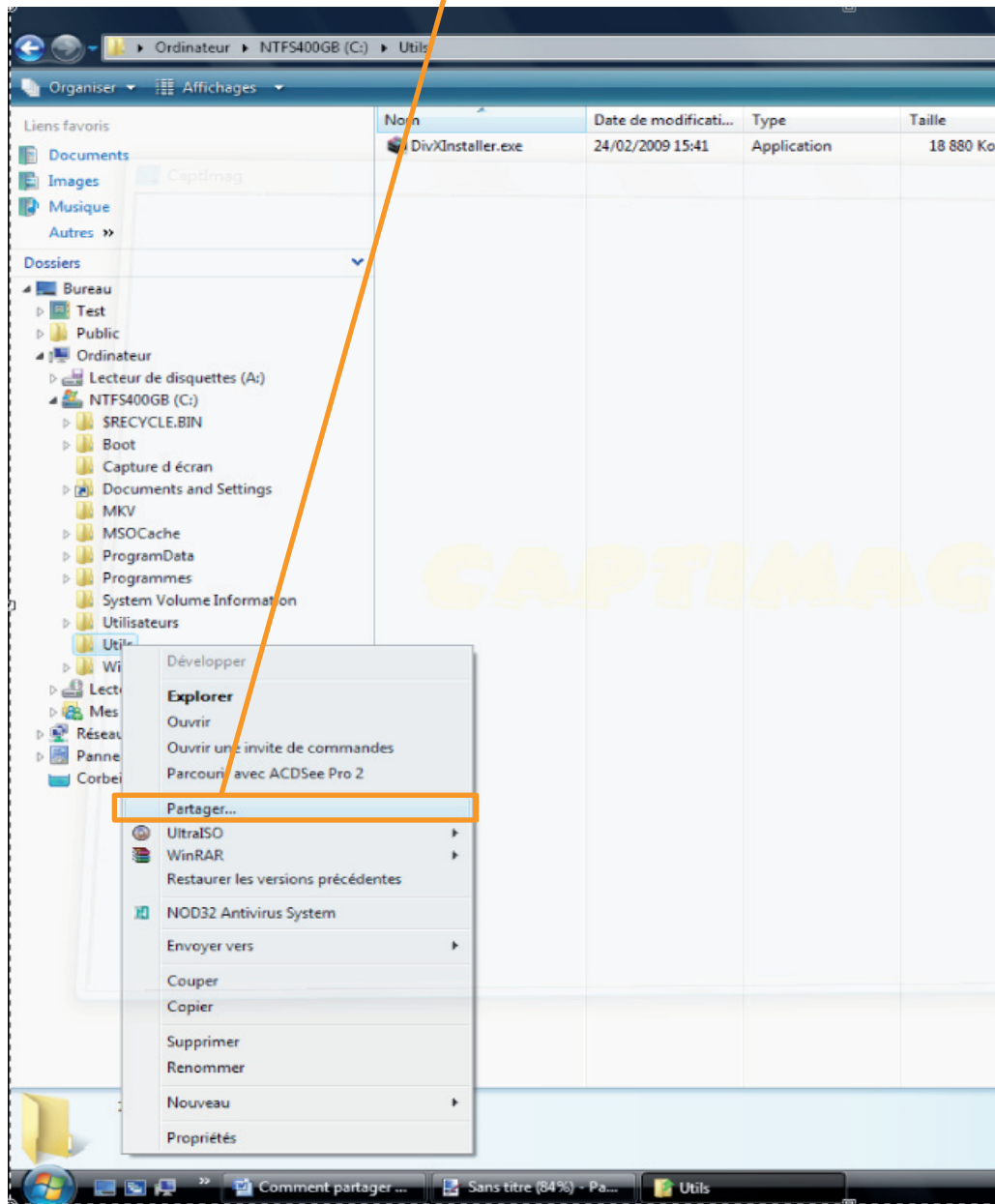
**Paso 2:**

Para compartir una carpeta

- Pulse con el botón derecho del ratón "Inicio" ("Stara")
- Seleccione "Explorador" ("Explorer") con el botón izquierdo del ratón

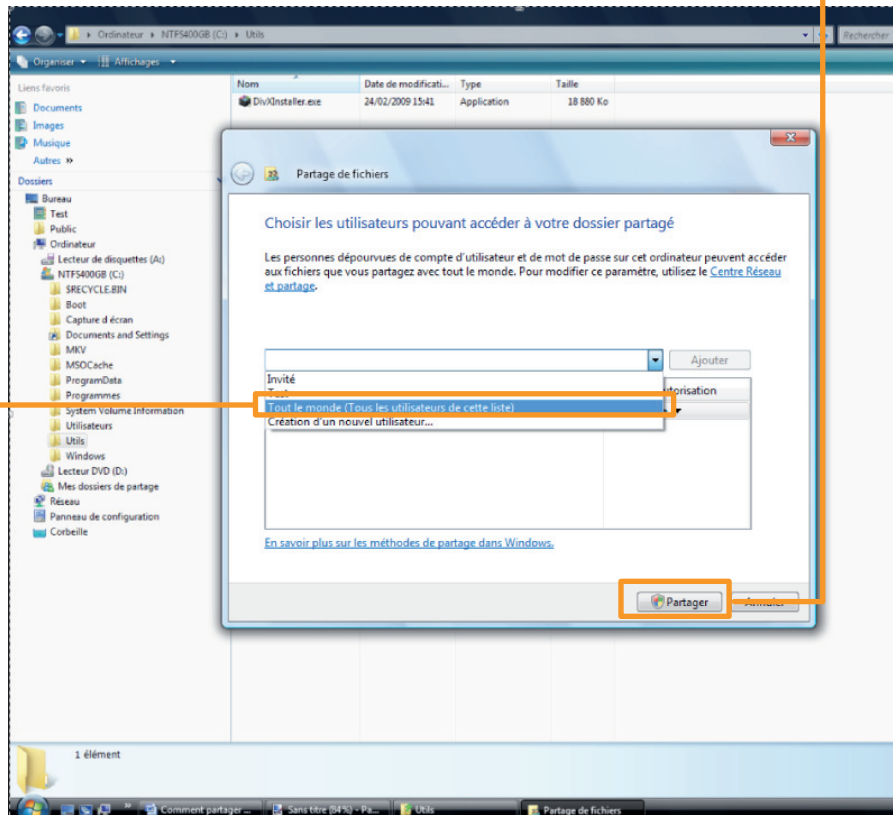


- Sélectionne la carpeta que desea compartir
- Pulse el botón derecho del ratón, y aparecerá una ventana
- Selecciónne con el botón izquierdo del ratón "Compartir" ("share")

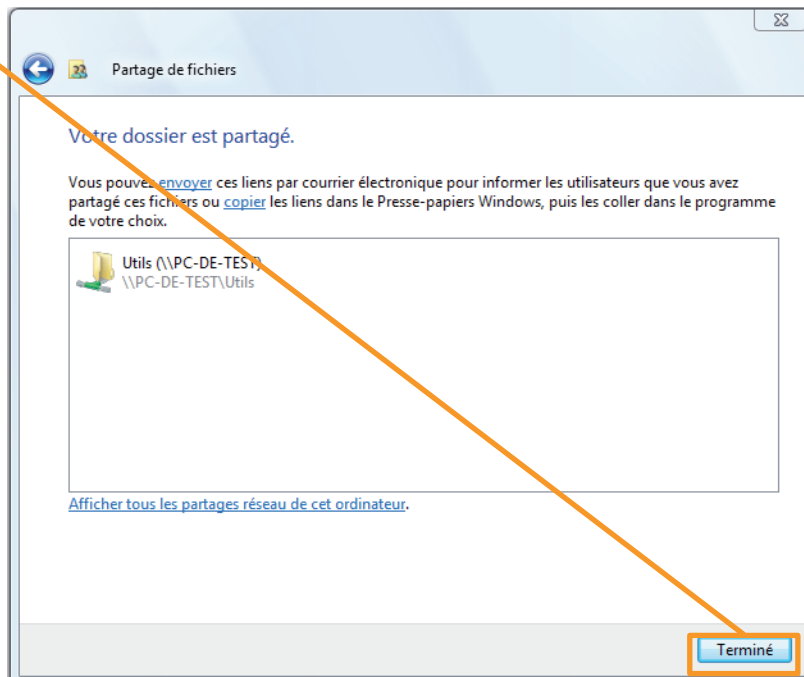




- Pulse la flecha hacia abajo para desplazarla
- Seleccione "Todos" ("everybody") en la lista
  - Pulse "Añadir" ("add")
  - Seguidamente pulse "Compartir" ("share")



- Pulse Finalizar



Podrá ya acceder a todas las carpetas y archivos que haya seleccionado previamente en su ordenador y emplearlos en su So G Stream conectado a su pantalla LCD de TV (consultar la Guía para un inicio rápido).

## FUNCIONAMIENTO DE USO DEL PRODUCTO

### Navegar y reproducir archivos de los distintos medios.

Encienda el reproductor HDD. Tras unos segundos, el sistema mostrará la guía de menús. Indicará cuatro opciones de funciones.

**Nota:** Cuando realice la primera conexión, el aparato se encenderá automáticamente y aparecerá el menú:

Con estas funciones, podrá navegar por archivos de películas, fotografías y música que estén almacenadas en DISPOSITIVOS USB, LECTORES DE TARJETAS y en RED pulsando los botones de navegación "▲" y "▼" para seleccionar los distintos dispositivos. Pulse el botón "ENTER" para confirmar.

### Función clasificación de archivos

Para hacer más sencilla la navegación y la reproducción, existe una función que clasifica todos los archivos en diferentes carpetas denominadas "Todos", "Música", "Imágenes" y "Películas". Se pasa a cualquier carpeta pulsando los botones de navegación "◀" y "▶".

### Menú para editar archivos

Seleccione el archivo o carpeta pulsando los botones de navegación, y pulse el botón OPCIÓN (OPTION) del mando a distancia. Se puede cambiar el nombre o eliminar archivos. Pulsar el botón "ENTER" para confirmar.

Return	Volver al menú inicial
Rename (Cambiar nombre)	<p>Procedimiento para cambiar el nombre de un archivo</p> <ol style="list-style-type: none"> <li>1. Seleccione "Volver a denominar" ("Rename").</li> <li>2. Pulse ENTER y aparecerá la ventana de edición.</li> <li>3. Utilice las flechas para navegar seleccionando las letras y números. CAPS cambia mayúsculas por minúsculas y viceversa. Pulse &lt;- to delete, -&gt; para insertar un espacio, ENTER para confirmar.</li> <li>4. el nuevo nombre, pulse ENTER para confirmar. Si desea cancelar durante el proceso de poner nombre, pulse ENTER para volver</li> </ol>
Delete (Eliminar)	<p>Procedimiento para eliminar un título</p> <ol style="list-style-type: none"> <li>1. Pulse ▲ y ▼ para seleccionar el botón "Eliminar" ("Delete").</li> <li>2. Pulse ENTER para confirmar y eliminar el archivo.</li> <li>3. Aparecerá un mensaje de confirmación. Pulse ▲ o ▼ y seleccione ENTER.</li> <li>4. Pulse ENTER para confirmar la eliminación. Seleccione volver para cancelar la eliminacdelete.</li> </ol>

**Nota:** Si desea crear una presentación de diapositivas con música:

- Seleccione el botón rojo "TODOS" ("ALL") del mando a distancia para poder acceder a todos los datos. Si desea solamente música, seleccione música. Si desea imágenes, seleccione imágenes, si desea vídeo seleccione vídeo. El icono va cambiando en la parte superior izquierda de la pantalla cada vez que pulse un botón.
- Seleccione la fuente desde la que desea leer las imágenes y la música
- Seleccione la primera imagen
- Pulse Enter
- No olvide poner en la misma carpeta las imágenes y la música en formato MP3.

## Red

### Mis accesos directos

Seleccione un PC en el menú o añada una dirección IP disponible. Se puede acceder a los archivos en los distintos medios en la red por medio de Mis\_Accesos directos (My\_Shortcuts).

### Copiar archivo

Copiar Archivo permite copiar archivos entre Tarjeta de memoria, USB, NET. Seleccione COPIAR ( COPY) en el mando a distancia. Es muy sencillo copiar archivos entre diversos dispositivos. Pulse el botón COPIAR (COPY) en el mando a distancia. Se pueden copiar archivos de un medio a otro de Tarjeta de memoria, DISPOSITIVOS USB, RED en LOCAL.

**Nota:** HDD y la Tarjeta Memoria Flash deben estar formateadas en FAT 32 si necesita usted escribir en esos dispositivos.

### Operación copiar

Paso 1: Selección del dispositivo fuente

Pulse ▲ y ▼ para seleccionar el dispositivo que desea copiar el primero al entrar en la interfaz Copiar archivo.

Seguidamente pulse ► para seleccionar el dispositivo de destino. Pulse ◀ para volver

Paso 2: Selección del dispositivo de destino

Pulse ▲ y ▼ para seleccionar el dispositivo de destino, tras ir al sector de destino. Pulse seguidamente ► para pasar al siguiente paso, y pulse ◀ para volver.

Paso 3: Selección de archivo o carpeta para copiar

En el sector fuente, pulse ▲ y ▼ para seleccionar, y pulse PLAY para seleccionar el archivo o carpetas que desea copiar.

"√". aparecerá en el lado derecho del archivo o carpeta seleccionado. Seguidamente pulse ► para pasar al siguiente paso, y pulse ◀ para volver.

Paso 4: Selección de las carpetas de destino

Pulse ▲ y ▼ para seleccionar una carpeta objetivo en el sector de destino. Pulse seguidamente ► para pasar al siguiente paso, y pulse ◀ para volver.

Paso 5: Estado copiar

En el menú superior, seleccione ENTER para copiar. Seleccione « No » para cancelar.

Una vez terminada la copia, el sistema mostrará « ¡Terminó la copia del archivo! » ("File Copy is completed!"), o mostrará "¡Falló la copia de archivo !" ("File Copy failed!"). Seleccione "ENTER" para navegar por los archivos copiados, o seleccione "No" para volver a Video.

## MENÚ DE CONFIGURACIÓN

Pulse directamente el botón "Setup" en el mando a distancia para acceder al menú de configuración. Es posible configurar Foto, Audio, Video, Red y Sistema.

Seleccione cualquier opción pulsando ▲ y ▼ en el mando a distancia, y pulse ENTER para confirmar o RETURN para salir. Pulse el botón SETUP nuevamente en el mando a distancia para salir del menú de configuración.

### Cambiar los parámetros de Fotos

Slide Show (Presentación de diapositivas)	Establece el intervalo entre diapositivas de la presentación.
Transition Effect (Efecto transitorio)	Hay diferentes opciones de playback
Background Music (Música de fondo)	La música debe estar en la misma carpeta. Seleccione la posición de la música de fondo navegando

### Cambiar los parámetros de audio

Night Mode (Modo nocturno)	Existen los modos "On" "Off" y «Comfort». En modo "Comfort" ("Comfort"), se restringe automáticamente el volumen de forma que no afecte al descanso o trabajo de las personas.
Digital output (Salida digital)	Existen las HDMI LPCM, HDMI RAW, SPDIF LPCM y SPDIF RAW

### Cambiar los parámetros de vídeo

Screen Ratio (Proporción de pantalla)	Pan Scan 4:3 - Affiche l'image en plein écran, en coupant les bords, sur un téléviseur 4:3. Letter Box 4:3 - Affiche l'image dans toute sa largeur, avec une bande noire en haut et en bas sur un téléviseur 4:3. 16:9 - Convertit l'image pour qu'elle corresponde à l'affichage sur un téléviseur 16:9.
Brightness (Brillo)	Seleccionar para ajustar los niveles de brillo.
Contrast (Contraste)	Seleccionar para seleccionar los niveles de contraste.
TV System (Sistema TV)	Seleccionar para ajustar el Sistema de TV. As NTSC, PAL, 480P, 576P, 720P 50HZ, 720P 60HZ, 1080I 50HZ, 1080I 60HZ.

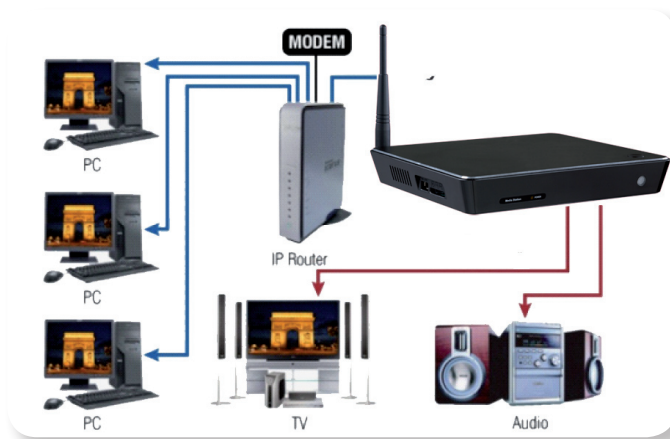
### Cambiar los parámetros HDMI

Conectar el cable HDMI antes de utilizar el aparato, ajustar el modo TV en HDMI, y aparecerá vídeo en la pantalla de TV. Consulte "Cambiar los parámetros de audio" ("changing audio settings") y "Cambiar los parámetros de vídeo" ("changing video settings") si desea cambiar los parámetros HDMI.

## Cambiar los parámetros de red

Ajuste de LAN con cable y LAN inalámbrico	Compruebe los siguientes elementos antes de utilizar esta función: Conexión entre el producto y la red de Protocolo de red disponible, el cortafuegos del PC desactivado, los archivos compartidos
	Auto: establecer automáticamente la dirección IP
	Manual: seleccionar la dirección IP, dirección de la red secundaria y puerta predeterminada. Está disponible mediante clave de navegación y numérica y pulse "ENTER" para confirmar

### Cable: vía RJ45, 10/100 LAN:

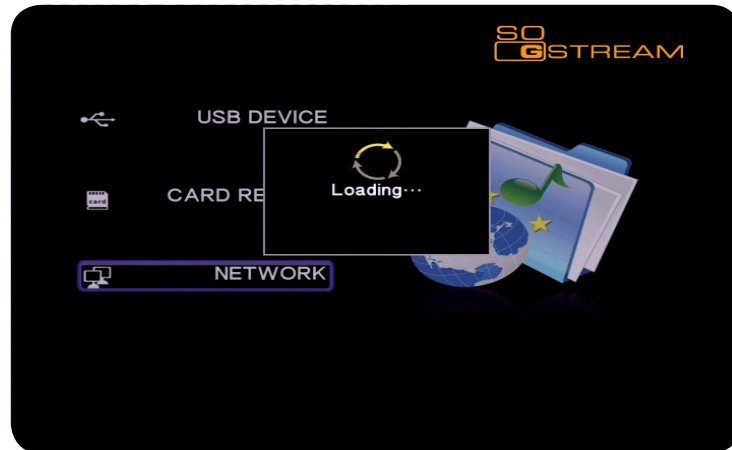


- Seleccionar DHCP IP (Auto)
- «ENTER»
- SI, «ENTER»
- SI, «ENTER»

### Inalámbrico: vía WIFI



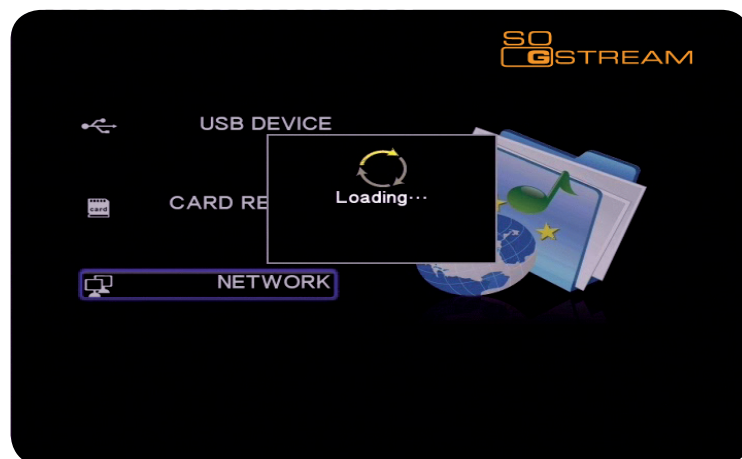
- «ENTER»
- Selec «ENTER»
- Seleccionar «Ap», «ENTER»
- Seleccionar «Auto», «ENTER»



Seleccione su punto de acceso de la lista:

Ej: Invitado Dane-Elec con mando a distancia

Después pulse «ENTER» «Auto» «ENTER»



Seleccione seguridad inalámbrica: Ej: Clave I WPA/WPA2

«ENTER» Introduzca su contraseña y después «OK», «ENTER», guardar configuración, «ENTER»

«Pantalla de prueba»

Ahora está correcto

Pulse la flecha izquierda del mando a distancia para salir.

**NOTA:** No seleccione red con cable e inalámbrica al mismo tiempo

## Cambio de parámetros del sistema

Menú de idiomas Language	Seleccione el idioma en pantalla (OSD).
Código de texto Encoding	Cambiar el idioma del sistema.
Restablecer por defecto	Restablecer el idioma y la red.

### **AVISO DE MANTENIMIENTO:**

Para proteger el funcionamiento normal de todos los elementos, asegúrese que entiende y cumple los puntos siguientes.

- Voltaje de entrada nominal 100V~220; salida 5V. Consulte, por favor, el voltaje de la toma de corriente
- En condiciones normales de funcionamiento, el enchufe a la red estará caliente. La temperatura normal es de 60 grados o inferior.
- Asegúrese que la ventilación es correcta en condiciones normales de funcionamiento. No coloque el aparato sobre una cama, ni un sofá, ni zonas similares, en que no pueda actuar bien la refrigeración.
- No desmonte usted el aparato, mándelo a su agente de mantenimiento, pues hay peligro de descargas eléctricas.
- Si el cable sufre algún corte o si hay algún líquido en el aparato, retire el cable inmediatamente y envíe el aparato inmediatamente al agente de mantenimiento para su reparación.

### **Consejos:**

Pregunta: ¿Puede apagarse estando conectado al PC? Respuesta: No, no se debe.

Pregunta: ¿Puede copiar entre dispositivos periféricos USB a través del USB? Respuesta: No, no puede hacerse.

### **Otros**

Los elementos del producto pueden ser distintos en función de las distintas series y modelos. Consulte la lista de materiales, o infórmese en su proveedor. Tenga en cuenta, por favor, que podrán introducirse mejoras en el producto, o actualización del diseño o de las especificaciones sin previo aviso. Las ilustraciones pueden presentar ligeras variaciones respecto al producto.