

Ersatzteile

pos.	Art.-Nr.	Bestückung	Anzahl	Preisgruppe
1	215 470	Abwurfsäule AS 12	1	
2	213 895	Wechselachse AU 3	1	
3	220 213	Zentrierstück 2	1	
4	200 709	Plattenstift	1	
5	214 054	Scheibe	1	
6	200 543	Spannring	1	
7	229 732	Ring	1	
8	232 970	Plattentellerbeleg kpl. mit Ring und Scheibe	1	
9	232 971	Plattenteller kpl. mit Belag	1	
10	226 743	Drehknopf	1	
11	228 133	Skalenring	1	
12	230 529	Justierschraube	1	
13	230 521	Gewindestück	1	
14	230 523	Druckfeder Biau (1224)	3	
15	200 725	Druckfeder (1225)	1	
16	200 722	Gummidämpfer	3	
17	232 972	Topf	3	
18	232 975	Federufhängung kpl. (1224)	3	
19	232 976	Federufhängung kpl. (1225)	3	
20	231 992	Tonarkopf kpl.	1	
21	201 132	Kontaktplatte kpl. mit Masseblech	1	
22	210 182	Griff	1	
23	210 630	Sicherungsscheibe gew. 4,2/8	1	
24	215 430	Greifring 4/0,8	1	
25	232 978	Halterung TK 14 kpl.	1	
26	210 361	Tonarmstütze kpl.	1	
27	200 718	Sechskantmutter BM 3	3	
28	210 624	Druckfeder	2	
29	201 632	Scheibe 4,2/7/0,3 ST	4	
30	200 713	Gummischeibe	2	
31	200 712	Scheibe	2	
32	200 711	Federring	2	
33	229 767	Schaltstapel kpl.	2	
34	229 096	Dual-Zeichen	2	
35	232 999	Blende 1224 kpl.	1	
36	232 998	Blende 1225 kpl.	1	
37	216 844	Steuerpumpel	1	
38	210 143	Sicherungsscheibe 1,5	1	
39	218 318	Stellhülse	2	
40	229 855	Legerspitze	1	
41	210 469	Druckfeder	1	
42	233 004	Zylinderschraube M 3 x 4	1	
43	229 631	Abdeckung kpl. mit Heberbolzen	3	
44	229 745	Stellschraube	1	
45	210 353	Griffstange kpl.	1	
46	232 997	Sechskantmutter BM 2	1	
47	213 260	Einbauplatte kpl.	1	
48	214 047	Halbrund-Kerbnagel	4	
49	214 210	Halsschraube	2	
50	233 000	Transporticherung kpl.	2	
51	233 001	Tonarm kpl.	1	
52	229 788	Gewicht kpl.	1	
53	233 003	Gewindestorn	1	
54	232 985	Lager kpl.	1	
55	229 725	Federhaus kpl.	1	
56	203 475	Platte	1	
57	229 723	Sankschraube M 3 x 8	1	
58	232 068	Stellschraube	1	
59	218 043	Druckfeder	1	
60	217 438	Scheibe 3,2/7/0,5 ST	2	
61	229 721	Gewindestift	1	
62	232 986	Kontermutter	1	
63	229 720	Lagerbock kpl.	1	
64	229 736	Zeiger	1	
65	229 794	Lagerschraube kpl.	1	
66		Antiskating-Drehknopf kpl.	1	

Fig. 24 Explosionsdarstellung, Teile über der Platine

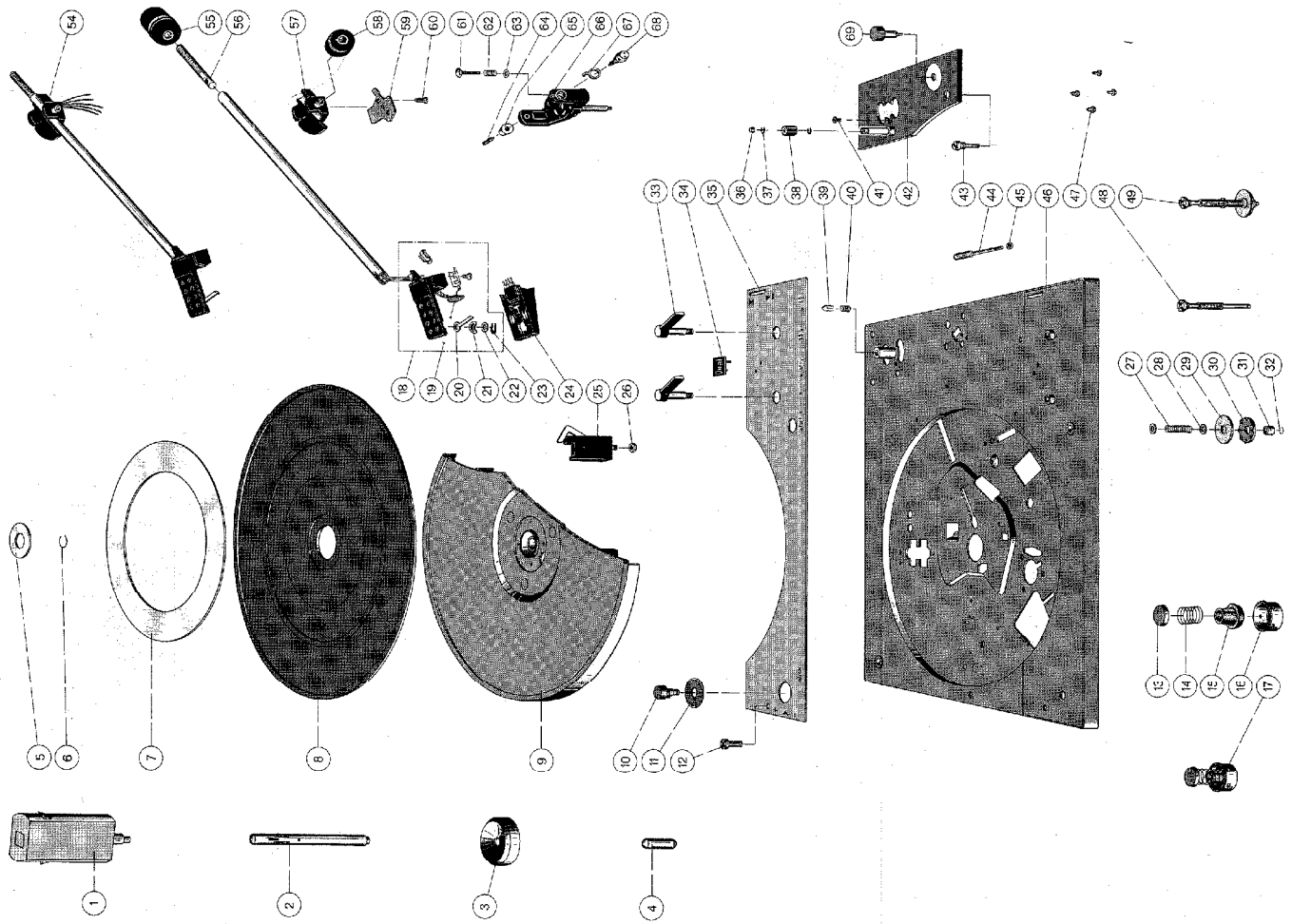
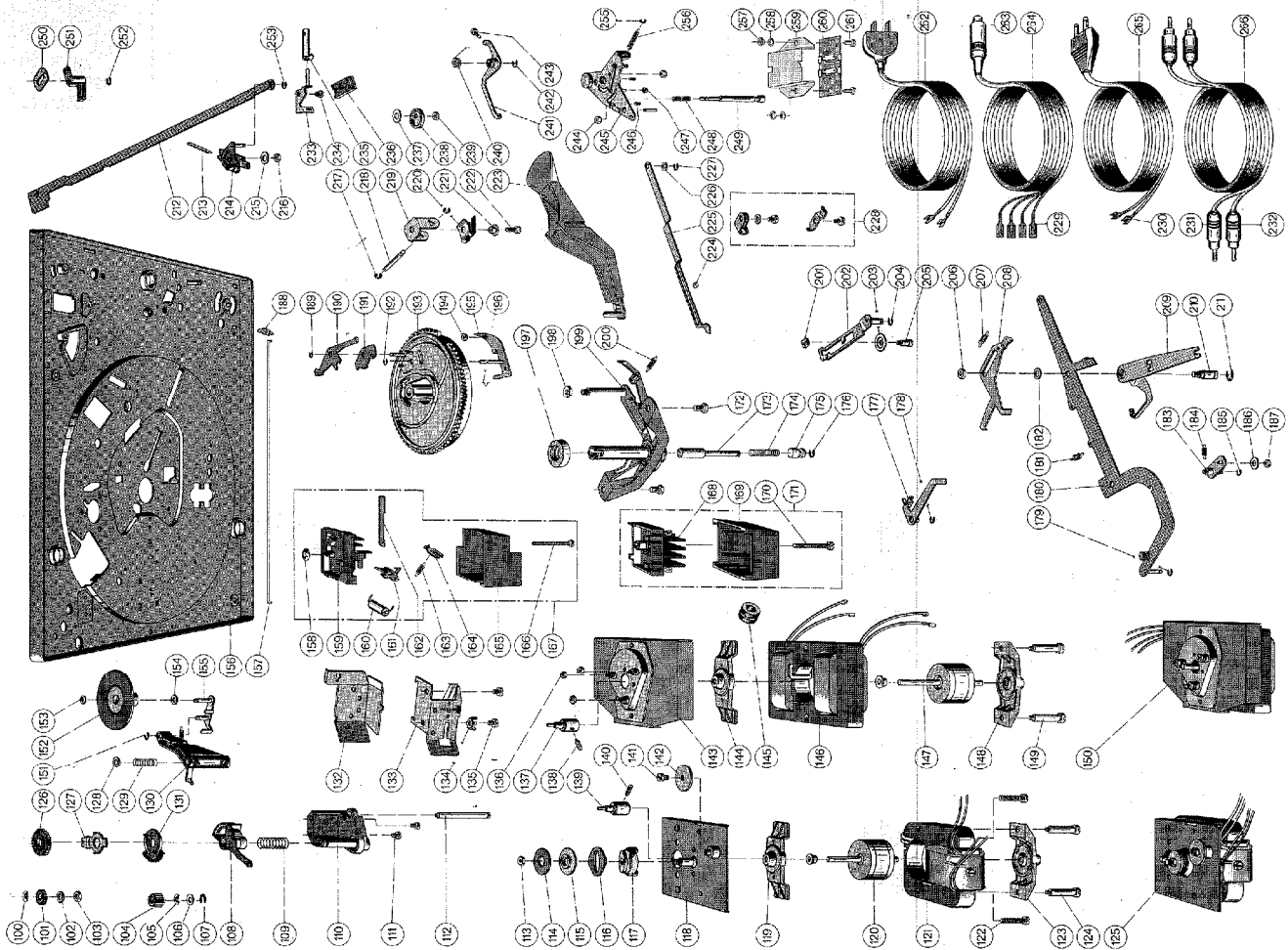


Fig. 25 Explosionsdarstellung, Teile unter der Platine



Pos.	Art.-Nr.	Bezeichnung	Anzahl	Preis-Gruppe
100	232	Federscheibe 6,4/11/0,15	1	
101	229	Einscellrad	1	
102	210	Scheibe 3,2/7/0,5 ST	1	
103	210	Sechskantmutter BM 3	5	
104	228	Justierrad	1	
105	210	Sicherungsscheibe gew.	1	
106	228	Scheibe 4,2/8/1,0 ST	1	
107	210	Sicherungsscheibe 3,2	2	
108	229	Umschaltsegment	1	
109	229	Druckfeder	1	
110	229	Träger kpl.	1	
111	210	Zylinderschraube AM 3 x 4	2	
112	229	Lagerachse	1	
113	210	Sechskantmutter M 5	1	
114	204	Scheibe	1	
115	204	Gummischeibe	1	
116	204	Zwischenscheibe	1	
117	230	Puffer 50 Hz/60 Hz (1224)	1	
118	228	Abschirmblech kpl.	1	
119	233	Lagerbügel oben kpl.	1	
120	233	Lagerbügel unten kpl.	1	
121	210	Stator 110/220 V kpl. (2-Pol-Motor)	1	
122	210	Stator 150 V kpl. (2-Pol-Motor)	1	
123	233	Zylinderschraube AM 4 x 16	2	
124	228	Lagerbügel oben kpl.	1	
125	233	Zylinderschraube AM 4 x 16	1	
126	229	Zentrierschraube	1	
127	229	Regulierblech	1	
128	210	Regulierblech	1	
129	229	Scheibe 3,2/8/1 ST	1	
130	229	Druckfeder	1	
131	229	Umschalthebel	1	
132	229	Justierscheibe	1	
133	229	Abschirmblech	1	
134	229	Kurzschließer kpl.	1	
135	211	Lötöse	1	
136	210	Zylinderschraube AM 3 x 3	1	
137	210	Sechskantmutter BM 4	3	
138	232	Antriebsrolle 50 Hz (1225)	1	
139	230	Antriebsrolle 60 Hz (1225)	1	
140	232	Gewindestift M 2,5 x 3,5	1	
141	232	Antriebsrolle 50 Hz kpl. (1224)	1	
142	230	Antriebsrolle 60 Hz kpl. (1224)	1	
143	230	Gewindestift M 2,5 x 3,5	1	
144	210	Zylinderschraube M 3 x 4	2	
145	228	Scheibe 3,2/20/1,5	1	
146	233	Abschirmblech	1	
147	233	Lagerbügel oben kpl.	1	
148	228	Kabeldurchführungsstülpe	1	
149	228	Stator 110/220 V kpl. (4-Pol-Motor)	1	
150	233	Stator 150 V kpl. (4-Pol-Motor)	1	
151	210	Lagerbügel unten kpl.	1	
152	210	Zentrierschraube	1	
153	233	4-Pol-Motor AM 400 110/220 V kpl.	1	
154	233	4-Pol-Motor AM 400 150 V kpl.	1	
155	210	Sicherungsscheibe 3,2	2	
156	217	Freibrad kpl.	1	
157	217	Sicherungsscheibe	1	
158	200	Gleitscheibe	1	
159	229	Schwankhebel kpl.	1	
160	229	Einbauplatte kpl.	1	
161	229	Schaltstange	1	
162	223	Sparscheibe 3	1	
163	233	Schaltplatte kpl.	1	
164	233	Schaltplatte kpl. mit Spezial-Kondensator kpl.	1	
165	230	Kondensator 10 nF/1000 V/10 %	1	
166	230	Kondensator 68 nF/250 V/20 %	1	
167	230	Schaltwinkel	1	
168	230	Schieber	1	
169	230	Zugfeder	1	
170	230	Schnappfeder	1	
171	219	Netzschalterdeckel kpl.	1	
172	219	Netzschalter kpl. (für KS 4 mit Anschlussplatte)	1	
173	233	Deckel UL kpl.	1	
174	233	Zylinderschraube M 3 x 28	1	
175	233	Netzschalter kpl.	1	
176	233	Netzschalter kpl.	1	