

SIDEPAR

Service Pièces Détachées
27-29 rue Henri FARMAN 93290 TREMBLAY EN FRANCE
Tél : 01 41 51 40 70
Fax : 01 41 51 40 80

Siège social : 71, rue Paul Vaillant Couturier 92300 LEVALLOIS - PERRET

GWA1400

161100

LAVE LINGE

1

Vue extérieure

NOMENCLATURE PIECES DETACHEES

Caractéristiques :

**GORENJE : GWA1400
TYPE : PS03/140**

**Capacité : 5 kg
Vitesse essorage : 1400trs.mins
Nombre de programmes : 15
Volume tambour : 54 Litres
Puissance : 2000 Watts
Consommation d'énergie : 0.95kWh**

**DIMENSIONS Emballé :
H92cm x L64cm x P68.5cm
Poids : 80kg**

**DIMENSIONS Déballé :
H85cm x L60cm x P60cm
Poids : 78kg**

Réalisée Le 13/07/2006



Info4-023-0603

Le27.07.2006

gorenje**INFORMATION TECHNIQUE****GAMME LAVAGE****4-023-0603****1. CHANGEMENT SOFTWARE SUR LE MANOEUVRE ELECTRONIQUE.**

Pour une meilleure stabilite de la machine a laver, le moteur SENLIS P 08 Ref. **03011417** a ete retire et changer par le moteur MCA 61 ref. **03011591**

Pour cette raison SOFTWARE sur le manoeuvre electronique change de la version GJ60AA11A a la version GJ60AA12C.

Service de depannage:

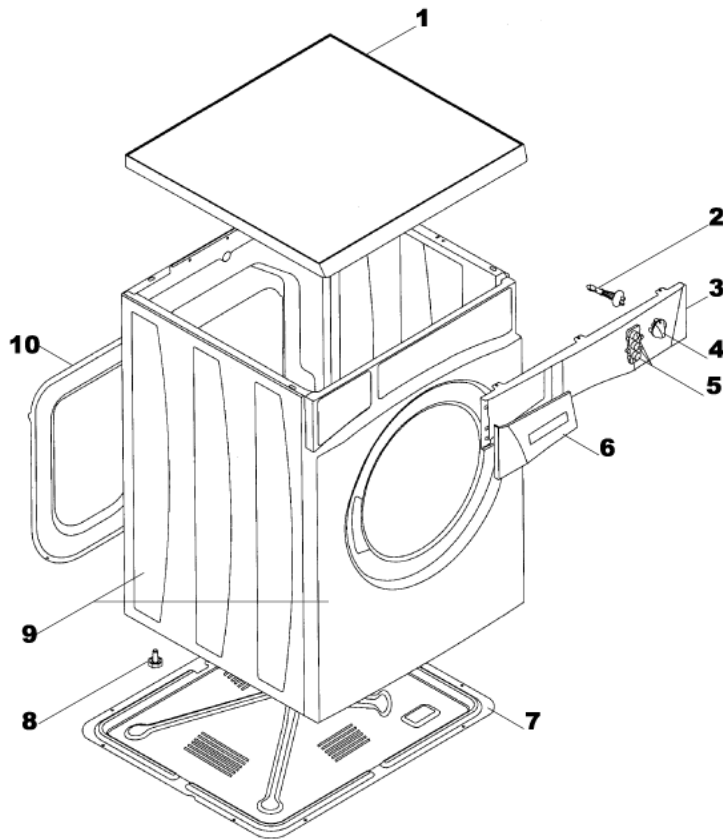
Au changement de l'electronique il est necessaire de verifier SOFTWARE,si celui-ci est l'ancienne Version , il est necessaire de changer l'electromoteur, c'est a dire monte le moteur ref. 587542(ou alternative).

Si il est necessaire de changer le moteur , remplace le par le meme type qui est dans la machine a Laver.

Le changement est valable a partir du numero de serie: **62330001**

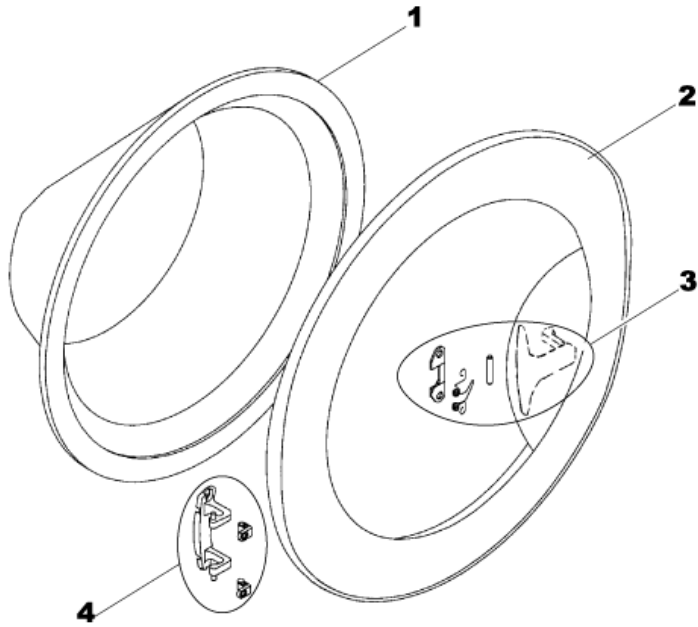
Références pièces :

Rep	DESIGNATION	CODE	Rep	DESIGNATION	CODE
1	MOTEUR MCA61	03011591			



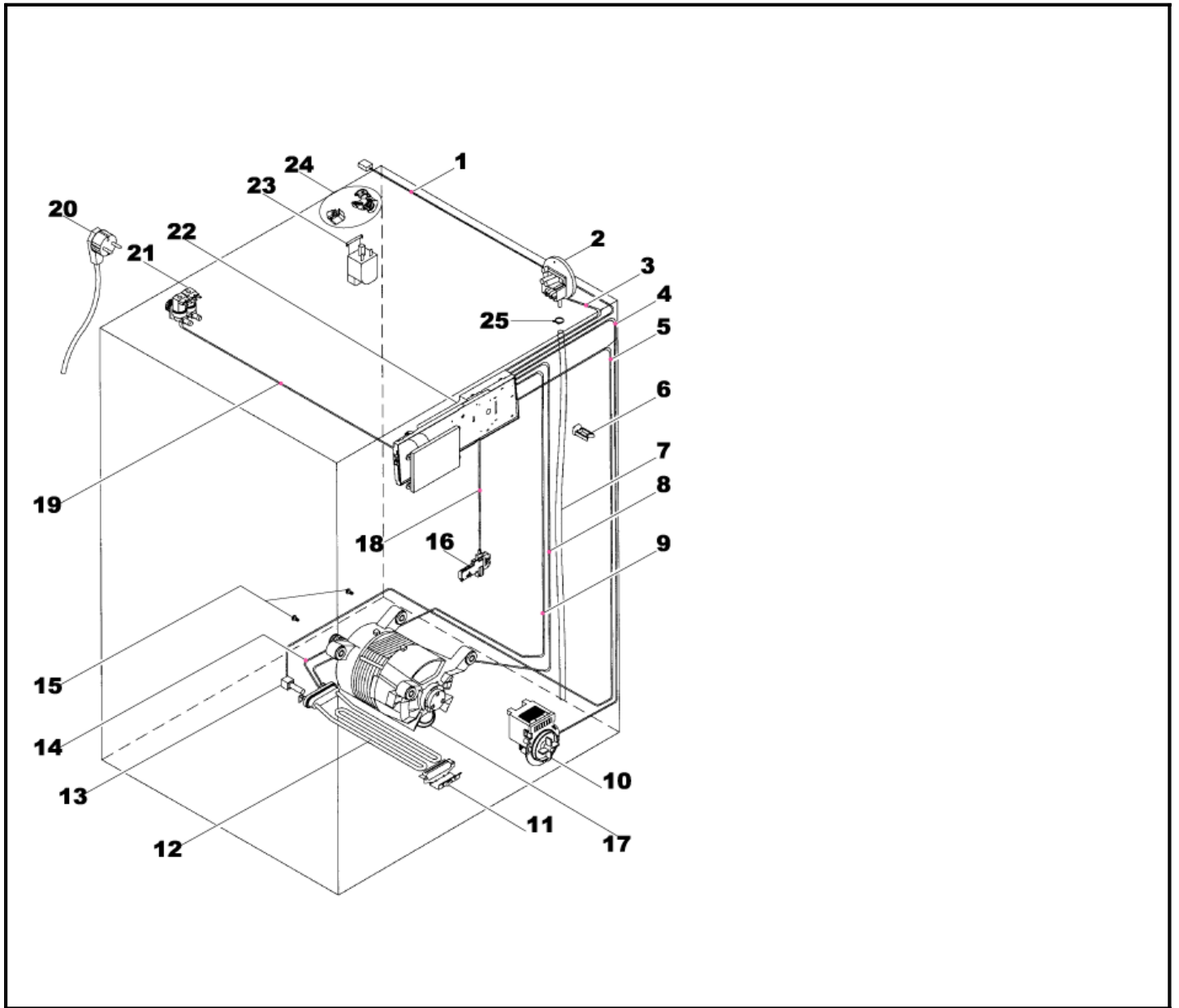
Références pièces :

Rep	DESIGNATION	CODE	Rep	DESIGNATION	CODE
1	TOP	03011327	6	FACADE DE BOITE A LESSIVE	03011551
2	AXE DE MANETTE	03011281	7	FOND DE CARROSSERIE	03011555
3	BANDEAU GWA1400	03011577	8	PIED REGLABLE	03011260
4	MANETTE DE COMMANDE	03011545	9	CARROSSERIE	03011579
5	TOUCHE D'INTERRUPTEUR	03011550	10	PANNEAU ARRIERE	03011578



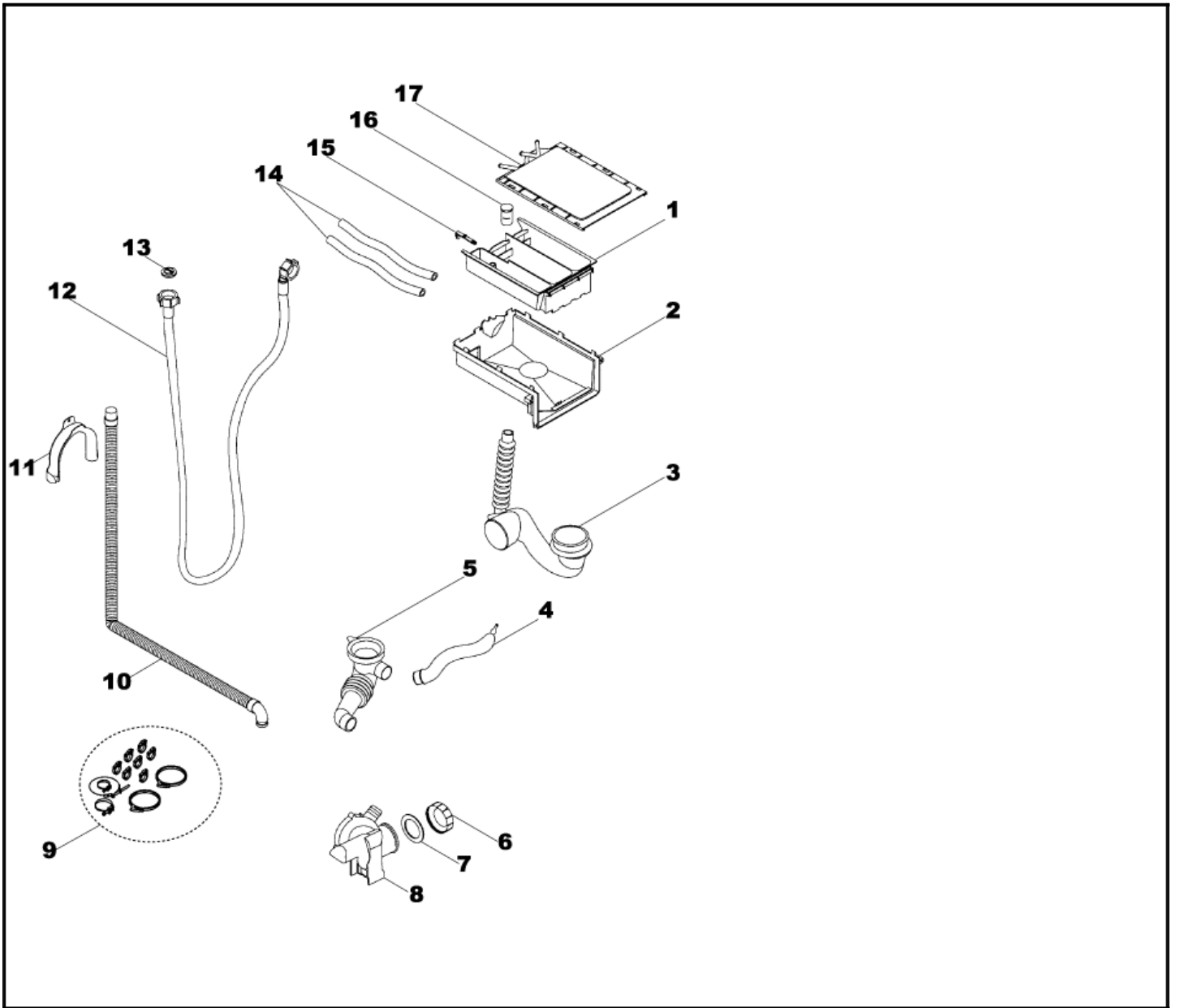
Références pièces :

Rep	DESIGNATION	CODE	Rep	DESIGNATION	CODE
1	HUBLOT	03011556	3	ENS.POIGNEE DE PORTE	03011541
2	ENCADREMENT EXT.DE PORTE	03011548	4	ENS.CHARNIERE DE PORTE	03011552



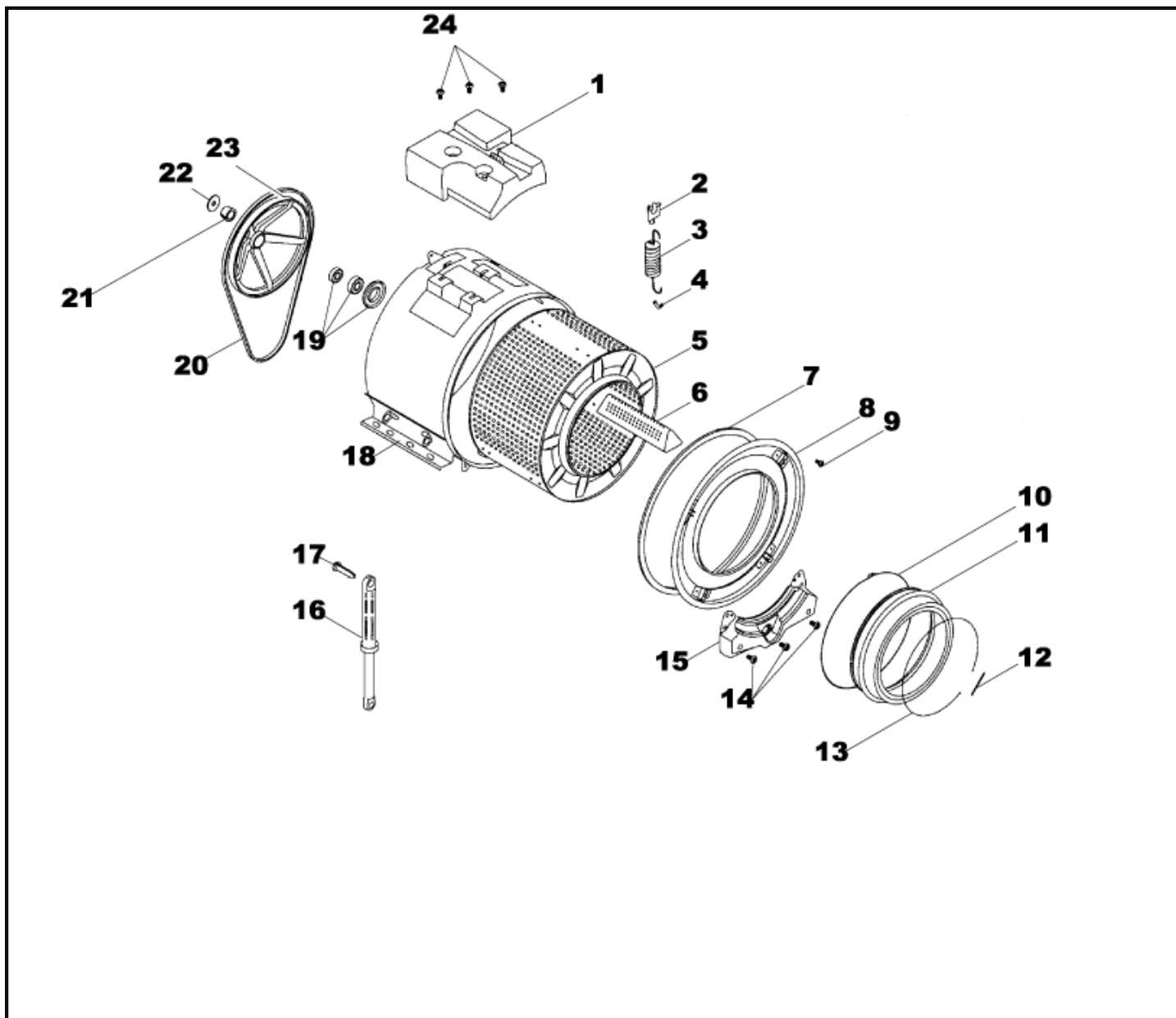
Références pièces :

Rep	DESIGNATION	CODE	Rep	DESIGNATION	CODE
1	CABLE ALIMENTATION PLATINE	03011581	14	CABLE PLATINE RESISTANCE	03011317
2	PRESSOSTAT	03011393	15	VIS FIX. MOTEUR	03011568
3	CABLE ALIMENTATION PRESSOSTA	03011584	16	SECURITE DE PORTE	03011269
4	CABLE ALIMENTATION POMPE	03011580	17	MOTEUR SENLIS P08	03011417
5	CABLE ALIMENTATION SENSOR	03011588	17	MOTEUR MCA61	03011591
6	BRIDE	03060106	18	CABLE ALIMENATION SECURITE	03011586
7	TUYAU DE PRESSOSTAT	03011535	19	CABLE ALIMENTATION ELEC.	03011585
8	CABLE AMILENTATION MOTEUR	03011582	20	CABLE ALIMENTATION	03011165
9	CABLE ALIMENTATION RESISTANC	03011583	21	ELECTROVANNE 2 VOIES	03011412
10	POMPE DE VIDANGE	03011542	22	UNITE DE COMMANDE AVEC SUPP	03011565
11	PATTE MAINTIEN RESISTANCE	03011307	23	FILTRE ANTI-PARRASITE 0.47µF	03011303
12	RESISTANCE	03011543	24	ENS SERRE CABLE	03060295
13	SENSOR DE TEMPERATURE	03011282	25	COLLIER DE SERRAGE	03010385



Références pièces :

Rep	DESIGNATION	CODE	Rep	DESIGNATION	CODE
1	TIROIR BOITE A PRODUITS	03011268	10	TUYAU DE VIDANGE	03010337
2	CARTER BOITE A LESSIVE	03011539	11	CROSSE DE TUYAU DE VIDANGE	03010076
3	DURITE BAC CUVE	03011309	12	TUYAU ARRIVEE D'EAU	03010929
4	TUBE CHAMBRE DE COMPRESSION	03011302	13	JOINT FILTRE TUYAU ALIMENTATIO	03010124
5	DURITE CUVE FILTRE AVEC CLAPE	03011530	14	DURITE ARRIVEE EAU	03010048
6	COUVERCLE DE FILTRE	03011546	15	REGLLETTE DE BOITE A PRODUIT	03011298
7	JOINT DE COUVERCLE DE FILTRE	03011547	16	SYPHON	03011251
8	CORPS DE FILTRE	03011544	17	COUVERCLE DE BOITE A LESSIVE	03011270
9	ENS COLLIERS DE DURITES	03011206			

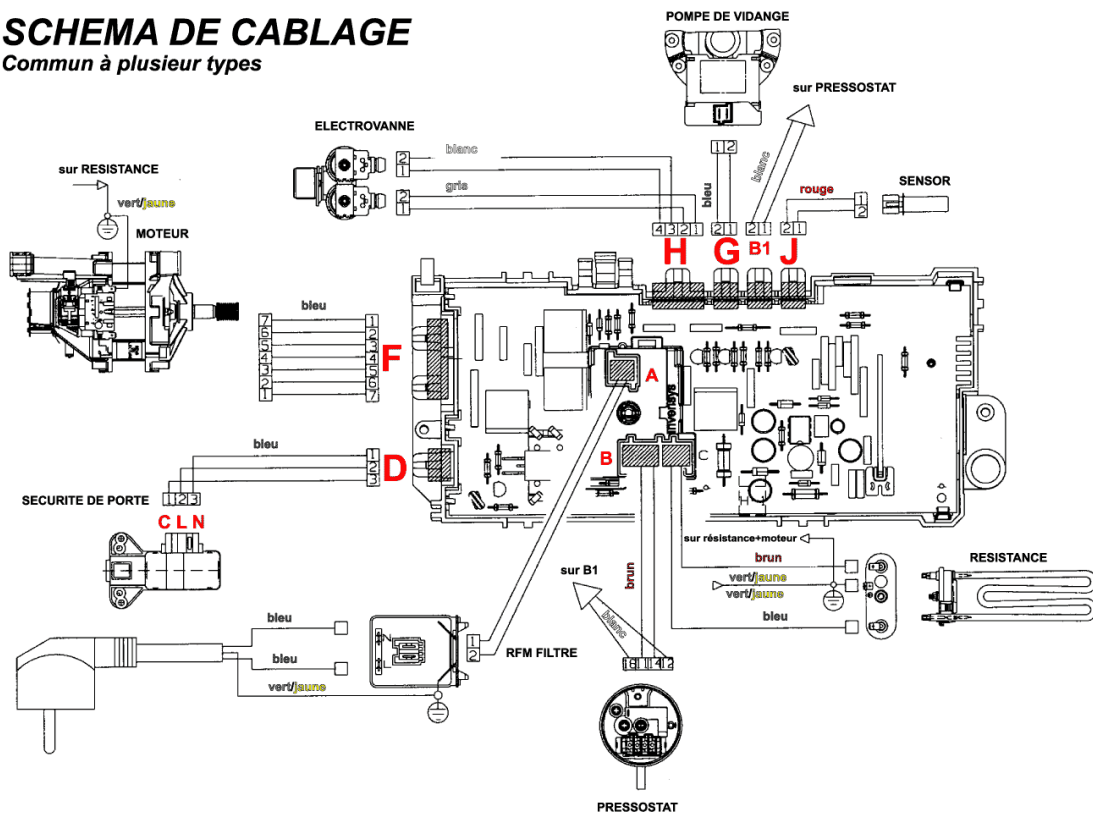


Références pièces :

Rep	DESIGNATION	CODE	Rep	DESIGNATION	CODE
1	POIDS SUPERIEUR	03011540	13	COLLIER DE SOUFFLET EXT.	03011250
2	PATTE DE MAINTIEN CROCHET CU	03011305	14	VIS FIX.POIDS INF.	03011567
3	RESSORT DE CUVE	03011306	15	POIDS INF.	03011571
4	PATTE INF.MAINTIEN DE CROCHET	03011355	16	AMORTISSEUR	03011301
5	TAMBOUR	03011328	17	GOUPILLE AMORTISSEUR	03011300
6	AUBE DE TAMBOUR	03011249	18	CUVE PLASTIQUE+ROULEMENTS	03011329
7	JOINT DE CUVE	03011253	19	KIT PALIER	03011331
8	FLASQUE AVANT	03011258	20	COURROIE	03011413
9	VIS POUR CUVE PLASTIQUE	03011529	21	CONE DE POULIE	03011326
10	COLLIER EXTENSIBLE DE SOUFFLE	03011456	22	RONDELLE DE CONE DE POULIE	03011471
11	SOUFFLET DE CUVE	03011247	23	POULIE	03011324
12	RESSORT DE COLLIER	03010793	24	VIS FIX.POIDS SUP.	03011566

SCHEMA DE CABLAGE

Commun à plusieurs types



gorenje

NOTICE DE SERVICE

MACHINES A'LAVER

4-022-0412

PG 1 - DEFAUTS

NO. DE DEFAUT	BREF DESCRIPTION	DESCRIPTION	PRESENTATION DU DEFAUT
F1	Bornes ouvertes de la touche sensitive ou court circuit	Le défaut apparaît, si la connexion avec la touche sensitive de température est interrompue ou en court-circuit. Le programme de lavage est terminé sans chauffage, le défaut est présenté après le programme terminé. Les défauts sont contrôlés au début du programme de lavage et encore une fois avant le chauffage.	Tous les LED clignotent : 1x (¼ sec. ON , ¼ sek. OFF) ensuite 5 sec. OFF (pause)
F2	Bornes ouvertes de l'interrupteur de la porte avec verrouillage	Le défaut apparaît, si la connexion avec l'interrupteur de la porte avec verrouillage est interrompue. Le programme de lavage est arrêté et le défaut présenté. L'alimentation de l'interrupteur de la porte est toujours active. Pour le début du programme, il faut fermer la porte – le programme de lavage est commencé sans pression sur la touche Start. Si le défaut apparaît pendant le programme de lavage, il faut vérifier si la porte est fermée et presser sur la touche Start. Si le défaut apparaît encore une fois, le programme est arrêté. L'alimentation de l'interrupteur est interrompue. S'il y a de l'eau dans la machine , la pompe de vidange sera mise en marche pour deux minutes. Le défaut est présenté encore une fois, il n'est plus possible de mettre la machine en marche.	Tous les LED clignotent : 2x (¼ sec. ON , ¼ sek. OFF) ensuite 5 sec. OFF (pause)
F3	Niveau d'eau n'est pas obtenu: - robinet fermé - fuite - valve en panne	Le défaut apparaît, si le niveau d'eau reste en dessous du niveau de pressostat (niveau 1) tout le temps de remplissage ou s'il est sous le niveau de thermostat plus de 4 minutes pendant le chauffage. Quand le défaut apparaît pour la première fois dans le programme de lavage, le pas dans lequel se trouve le programme va se répéter automatiquement. Quand le défaut apparaît pour la deuxième fois successivement, le programme de lavage est arrêté et le défaut est présenté. Pour continuer le programme, il est nécessaire de presser la touche Start. Si le défaut apparaît pour la troisième fois, le programme de lavage est arrêté, le défaut apparaît et il n'est plus possible de mettre le programme en marche.	Tous les LED clignotent : 3x (¼ sec. ON , ¼ sek. OFF) ensuite 5 sec. OFF (pause)
F4	Bornes ouvertes du	Si le programme de lavage est active et l'unité de commande de l'électromoteur ne reçoit pas de signal	Tous les LED

gorenje

NOTICE DE SERVICE

MACHINES A'LAVER

4-022-0412

	tachogénérateur ou court circuit	de tachogénérateur, une pause sera réalisée quand le défaut apparaît pour la première fois. Cela se répète trois fois. Si l'électromoteur fonctionne ensuite correctement, le défaut est ignoré. Si le défaut est enregistré pour la quatrième fois successivement, le programme est arrêté immédiatement. Si la température d'eau est plus élevée de 60 °C, la machine se remplit avec l'eau froide pendant 30 secondes. La vidange d'eau suit pendant deux minutes. Le programme est arrêté et le défaut est présenté.	clignotement : 4x (¼ sec. ON , ¼ sek. OFF) ensuite 5 sec. OFF (pause)
F5	Triak en court circuit	Le défaut apparaît, si le programme de lavage est actif, et si l'électromoteur fonctionne sans contrôle du triak. Le programme est arrêté immédiatement. Un essai de fonctionnement automatique suit après deux minutes. Si ce défaut n'apparaît plus, on l'ignore et le programme est continué. Si le défaut apparaît encore une fois, le programme est définitivement arrêté. Si la température d'eau est plus de 60 °C, la machine prend de l'eau froide pendant 30 secondes. Le vidange d'eau est fait pendant deux minutes. Le programme est arrêté et le défaut est présenté.	Tous les LED clignotent : 5x (¼ sec. ON , ¼ sek. OFF) ensuite 5 sec. OFF (pause)
F6	La température n'est pas obtenue - la résistance en panne	Le défaut apparaît, si la température d'eau, après le chauffage terminé, est de 15 °C plus basse de la température prescrite. Tous les LED clignotent : Le programme de lavage sera normalement terminé, ensuite le défaut est présenté.	Tous les LED clignotent : 6x (¼ sec. ON , ¼ sek. OFF) ensuite 5 sec. OFF (pause)
F7	Le niveau d'eau ne tombe pas en dessous du niveau I (niveau du pressostat) - la pompe bouchée ou en panne	Le défaut apparaît si, après le vidange, le niveau d'eau ne tombe pas en dessous du niveau du pressostat. Quand le défaut apparaît dans le programme de lavage pour la première fois, le pas de vidange se répétera automatiquement. Quand le défaut apparaît pour la deuxième fois successivement, le programme de lavage est arrêté et le défaut est présenté. Pour continuer le programme, il faut presser la touche Start. Si le défaut apparaît pour la troisième fois, le programme de lavage est arrêté, le défaut apparaît et il n'est plus possible de mettre la machine en marche.	Tous les LED clignotent : 7x (¼ sec. ON , ¼ sek. OFF) ensuite 5 sec. OFF (pause)
F8	Les tours maximaux d'essorage ne sont pas obtenus (relais pour brancher la bobine)	Le défaut apparaît, si après le cycle d'essorage dans le programme d'essai, la vitesse d'essorage est de 100 tr/ mn plus basse de la vitesse prescrite. Le défaut est présenté après le programme d'essai	Tous les LED clignotent : 8x (¼ sec. ON , ¼ sek. OFF)