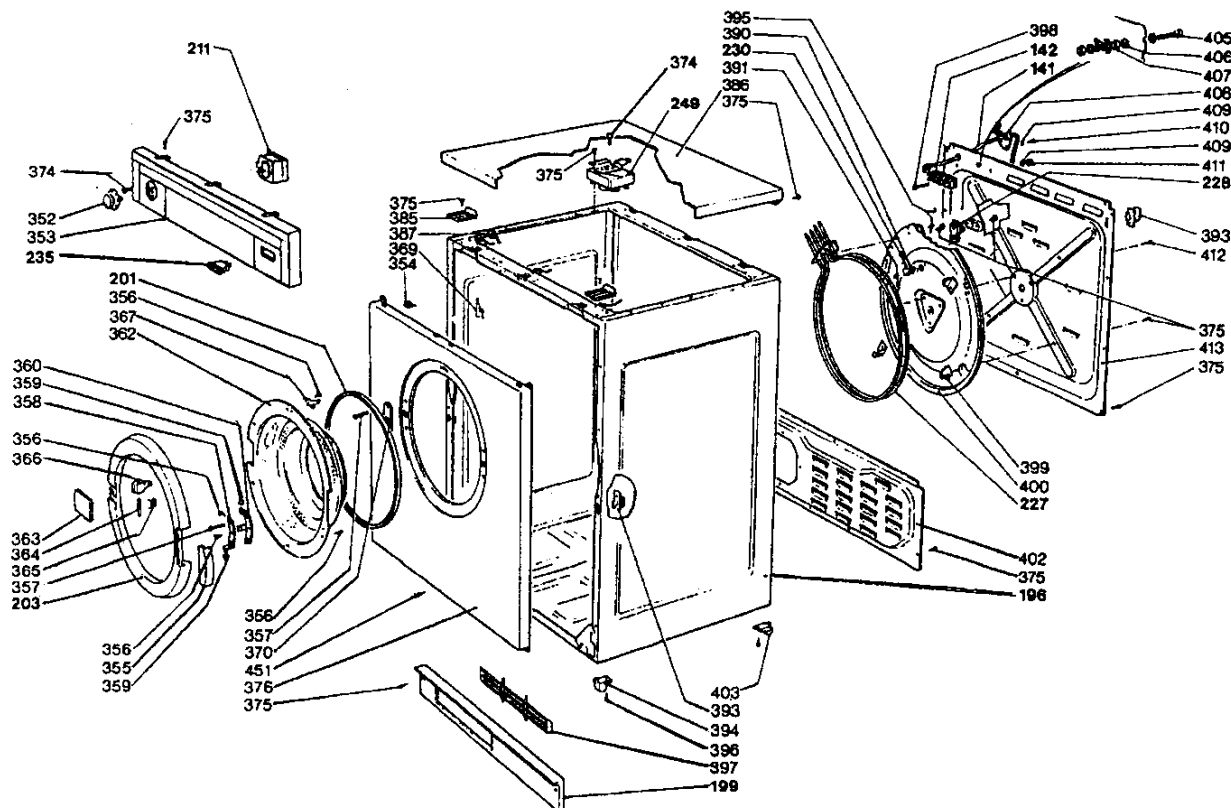


SECHE - LINGE

AWF 030
AWF 032
S 210
S 320

VUE ECLATEE CARROSSERIE



Code 12 NC appareil AWF 030 : 8519 030 29500
Code 12 NC appareil AWF 032 : 8519 032 29000

Code 12 NC appareil S 210 : 8519 024 29200
Code 12 NC appareil S 320 : 8519 023 29200

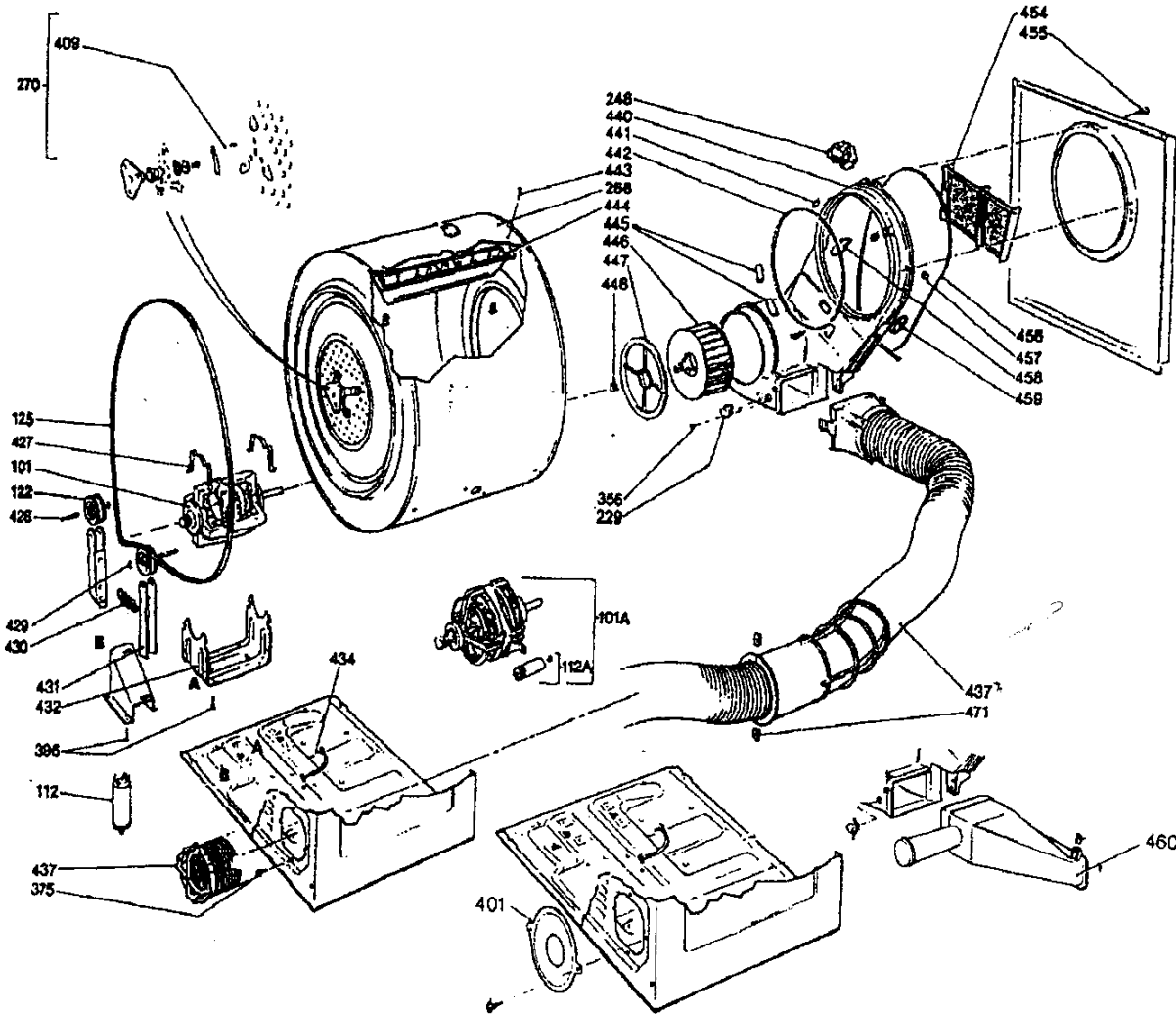
Rep	Désignation	Code Commande
141	Cordon alimentation	4819 321 18093
142	Bloc de connection	4819 290 68098
196	Carrosserie.....	4819 440 18856
199	Plinthe AWF 030-AWF 032	4819 440 19191
199	Plinthe S 210-S 320.....	4819 440 19192
201	Joint de porte	4819 466 68931
203	Cadre chrome de porte	4819 532 38025
211	Minuterie	4819 282 18234
227	Résistance chauffage	4819 259 28395
228	Limiteur (réarmable)	4819 282 48221
230	Thermostat entrée 147°C.....	4819 282 48046
235	Commutateur	4819 277 18133
249	Programmateur inverseur	4819 282 18574
352	Bouton minuter. AWF030-032	4819 412 49768
352	Bouton minuterie S210-S320.....	4819 412 48788
353	Bandeau AWF 030.....	4819 453 18885
353	Bandeau AWF 032.....	4819 453 18915
353	Bandeau S 210.....	4819 453 18901
353	Bandeau S 320.....	4819 453 18902
354	Clip de fixation	4819 290 48004
355	Cache charnière.....	4819 440 19007
356	Fix thermostat 60°C	4819 502 38185
357	Vis fix. 8X24.....	4822 502 30074
358	Charnière sur porte.....	4819 417 18624
359	Support charnière.....	4819 462 78525
360	Charnière sur carrosserie	4819 417 18625
362	Hublot.....	4819 450 68699
363	Poignée de hublot.....	4819 498 69365
364	Axe de serrure.....	4819 535 18013
365	Ressort de serrure.....	4819 492 48105
366	Crochet de fermeture	4819 417 58032
367	Levier interrupteur	4819 404 49025

Rep	Désignation	Code Commande
369	Ressort de fixation	4819 492 68299
370	Gache.....	4819 459 48236
374	Vis M3X5.....	4819 502 38113
375	Vis de fixation	4822 502 30131
376	Panneau avant.....	4819 440 18849
385	Fix.avant table-top	4819 404 49181
386	Top	4819 440 18851
387	Serre-cable	4819 535 98166
390	Joint de thermostat.....	4819 325 68005
391	Bouton poussoir.....	4819 410 28473
393	Support clips.....	4819 401 18246
394	Pied.....	4819 462 78598
395	Clips fixation résistance.....	4819 492 68317
396	Vis taraudeuse pied.....	4822 502 30006
397	Grille de plinthe AWF030-032	4819 460 88278
397	Grille de plinthe S 210-S 320	4819 460 59807
398	Vis fix M4X25.....	4819 502 18185
399	Fixation résistance.....	4819 404 49024
400	Flasque supp. résist.	4819 440 18852
402	Panneau arrière inférieur	4819 440 18854
403	Ens. roulettes	4819 528 78041
405	Vis fix M5X18.....	4819 502 18184
406	Bague d'arrêt	4819 530 88011
407	Ecrou 6 pans 5 mm.....	4822 505 10327
408	Bride de fixation	4819 401 18531
409	Rondelle fix M5X10X1	4819 530 88022
410	Vis fix autofileté.....	4819 502 38022
411	Ecrou 4 mm.....	4819 505 18159
412	Vis 10-25-3/8	4819 502 38203
413	Panneau arrière.....	4819 440 19409
451	Vis fix 8X1/2.....	4819 503 10026

SECHE - LINGE

AWF 030
AWF 032
S 210
S 320

VUE ECLATEE CUVE



Code 12 NC appareil AWF 030 : 8519 030 29500
Code 12 NC appareil AWF 032 : 8519 032 29000

Code 12 NC appareil S 210 : 8519 024 29200
Code 12 NC appareil S 320 : 8519 023 29200

Rep	Désignation	Code Commande
101	Moteur.....	4819 361 58035
101A	Ens. moteur et condensateur...	4819 361 58089
112	Condensateur 6µF.....	4819 121 18042
112A	Condensateur 8µF.....	4819 121 18147
122	Galet.....	4819 528 88037
125	Courroie.....	4819 358 18019
229	Thermostat sortie 60°C.....	4819 282 48047
248	Microinterrupteur de porte.....	4819 310 38156
266	Ens.tambour AWF030-032.....	4819 418 18181
266	Ens.tambour S 210-320.....	4819 418 18188
270	Ens.palier.....	4819 535 78078
356	Vis fix. thermostat 60°C.....	4819 502 38185
375	Vis fix. évacuation.....	4822 502 30131
396	Vis taraudeuse.....	4822 502 38006
401	Obturation ventil.air.....	4819 440 18853
409	Rondelle M 5.....	4819 530 88022
427	Collier fixation moteur.....	4822 310 20275
428	Axe de galet.....	4819 535 38014
429	Circlips de galet.....	4822 530 70125
430	Ressort de galet.....	4819 492 38074
431	Support de galet.....	4819 404 48662

Rep	Désignation	Code Commande
432	Support de moteur.....	4819 404 49026
434	Etrier fixe supp. moteur.....	4819 401 18247
437	Evacuation arrière.....	4811 310 17128
440	Banjo.....	4819 418 49792
441	Patin court.....	4819 520 28022
442	Joint... <i>ARRIERE</i>	4819 466 69065
443	Vis autotaraudeuse.....	4822 502 30098
444	Aube de tambourAWF030-032.....	4819 466 98324
444	Aube de tambour S210-S320.....	4819 515 28131
445	Patin long.....	4819 520 28021
446	Turbine ventilateur.....	4819 515 28127
447	Couvercle.....	4819 440 18858
448	Fixation hélice.....	4819 492 68297
454	Filtre.....	4819 480 58091
455	Vis fix. 6/12 <i>AVANT</i>	4819 502 38209
456	Joint... <i>AVANT</i>	4819 466 69066
457	Ressort clip.....	4819 492 68296
458	Joint banjo (droit).....	4819 460 88279
459	Joint banjo (gauche).....	4819 460 88281
460	Boite déviation ventil. avant....	4819 418 68122
471	Clips fixateur ens. évacuation..	4819 492 68316

Service Bulletin

SECHE-LINGE

MODELES :

AWG 271 - AWG 272 - AWG 273 - AWG 276 - AWG 277 (PHILIPS-WHIRLPOOL)
AWF 030 - AWF 032 (IGNIS)
S 210 - S 330 - J 214 - P 510 - P 520 (LADEN)
SL 201 - SL 221 - SL 230 - SL 232 - SL 242 - SL 432 (RADIOLA)

SUJET : FIXATION DU COUVERCLE DE VENTILATEUR

Pour améliorer la fixation du couvercle du ventilateur, une modification a été introduite progressivement à partir de la semaine 9344.

Cette fixation est noire (voir l'illustration).

Nouvelles pièces Service sont :

7435 - Kit couvercle de ventilateur	4819 440 19619
9656 - Fixation	4819 462 48404

