



Service-Information

Dunstabzugshaube

AKR 636 WH

8578 636 01000

Letzte Änderung: 07.06.2008

Anlagedatum: 07.06.2008

Ersatzteilliste	2
Technische Daten	3
Einbauskinze	4
Explosionszeichnung	5
Anschlußplan	6
Stromlaufplan	7

Die vorliegenden Serviceunterlagen sind ausschließlich für technisch qualifizierte Fachkräfte bestimmt, welche mit den entsprechenden einschlägigen Sicherheitsvorschriften vertraut sind.
Änderungen vorbehalten

Ersatzteilliste

Pos-Nr.	12NC	Beschreibung
005 0	4819 418 79827	Schublade
005 3	4819 404 79516	Halter
005 5	4812 440 48258	Abdeckung
025 1	4812 440 48259	Traeger
071 1	4819 404 79345	Traeger Motor
251 0	4819 462 79815	Deckel Lampe
263 0	4812 452 38201	Gleitstueck
263 0	4812 462 38105	Schiene Paar Ab: 23/00
301 1	4819 462 79486	Schutz f.Schalter
301 2	4812 452 48161	Schalterleiste
320 0	4819 452 99809	Frontblende
332 2	4812 277 18096	Schiebeknopf Licht
333 0	4812 277 18097	Schiebeknopf Motor
401 0	4819 361 18416	Motor
401 1	4819 361 18384	Motor
493 1	4812 452 48159	Deckel Klemmk.
620 2	4812 290 68196	Schaltereinheit
623 0	4819 271 38095	Mikroschalter
623 1	4819 535 98603	Hebel
651 0	4819 134 88088	Lampe 40 W-240 V
652 0	4819 255 18173	Lampenfassung
652 2	4819 380 28032	Reflektor
727 0	4819 515 28274	Lueferrad
727 1	4819 515 28278	Lueferrad
741 0	4812 442 68965	Luftkanal
762 0	4812 480 48086	Metallfilter vorne
763 1	4819 404 49894	Verriegelung Rost
763 2	4819 401 18447	Luftmengenregl. ,Verri
763 6	4812 458 18968	Metallfilter hinten
765 0	4819 480 48347	Aktivkohlefilt.
781 1	4819 462 79975	Abluftstutzen
914 0	4819 505 18246	Mutter Motor
962 2	4819 466 99149	Schutzkaefig

Technische Daten

Elektrische Basisdaten

Spannung	220 V - 230 V
Frequenz	50 Hz

Anschlusswert

Gesamt	320 W
Lüftermotor	2x120 W
Beleuchtung	2x40 W

Mindestabstand Haube/Mulde

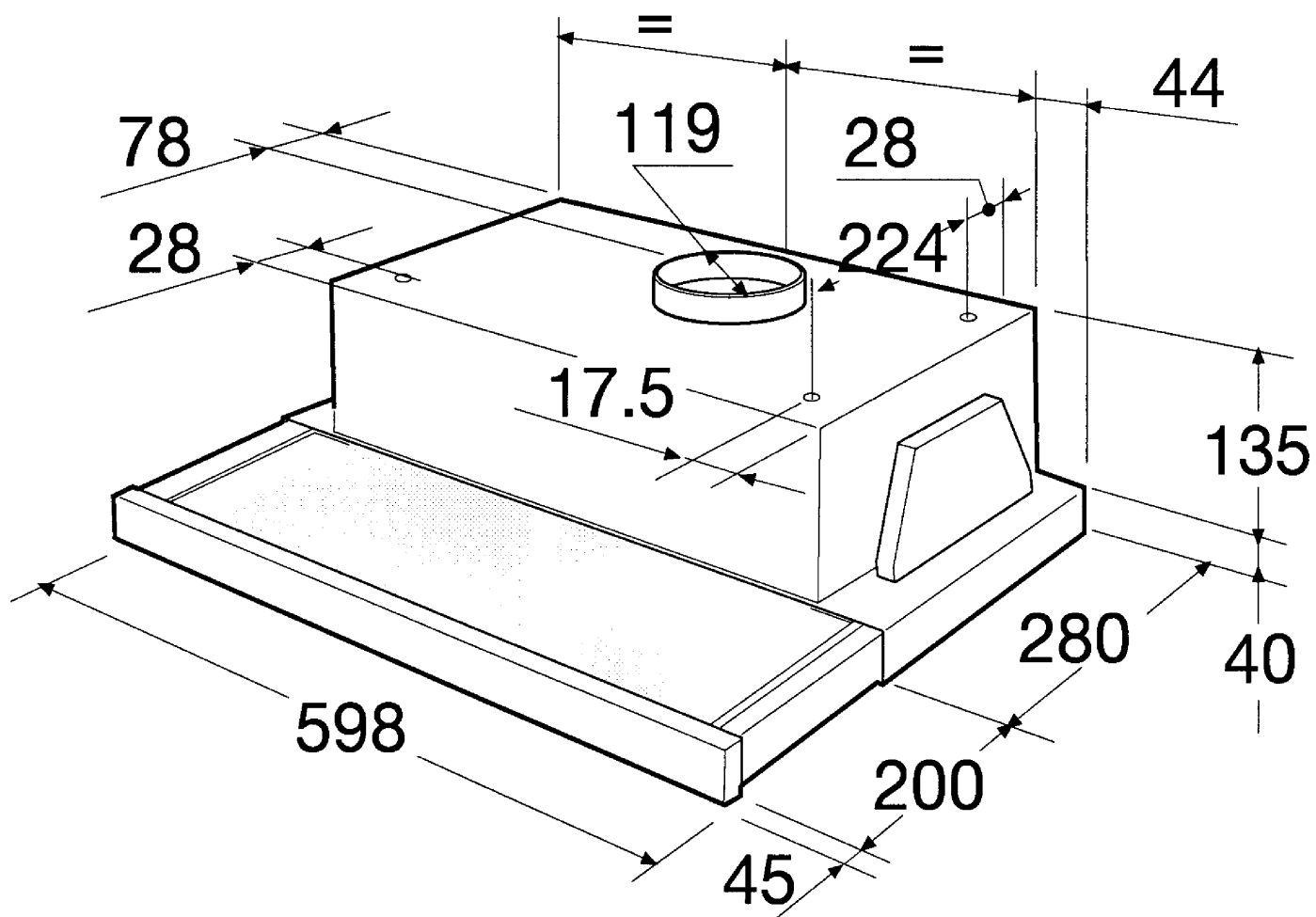
Elektro	600 mm
Elektronik Pure Halogen	600 mm
Gas/Gas-Mix	750 mm
Luftabzug Abluftstutzen	120 mm

Luftumwälzung

Stufe 1	
Abluft	183 m ³ /h
Umluft	142 m ³ /h
Stufe 2	
Abluft	254 m ³ /h
Umluft	200 m ³ /h
Stufe 3	
Abluft	355 m ³ /h
Umluft	229 m ³ /h

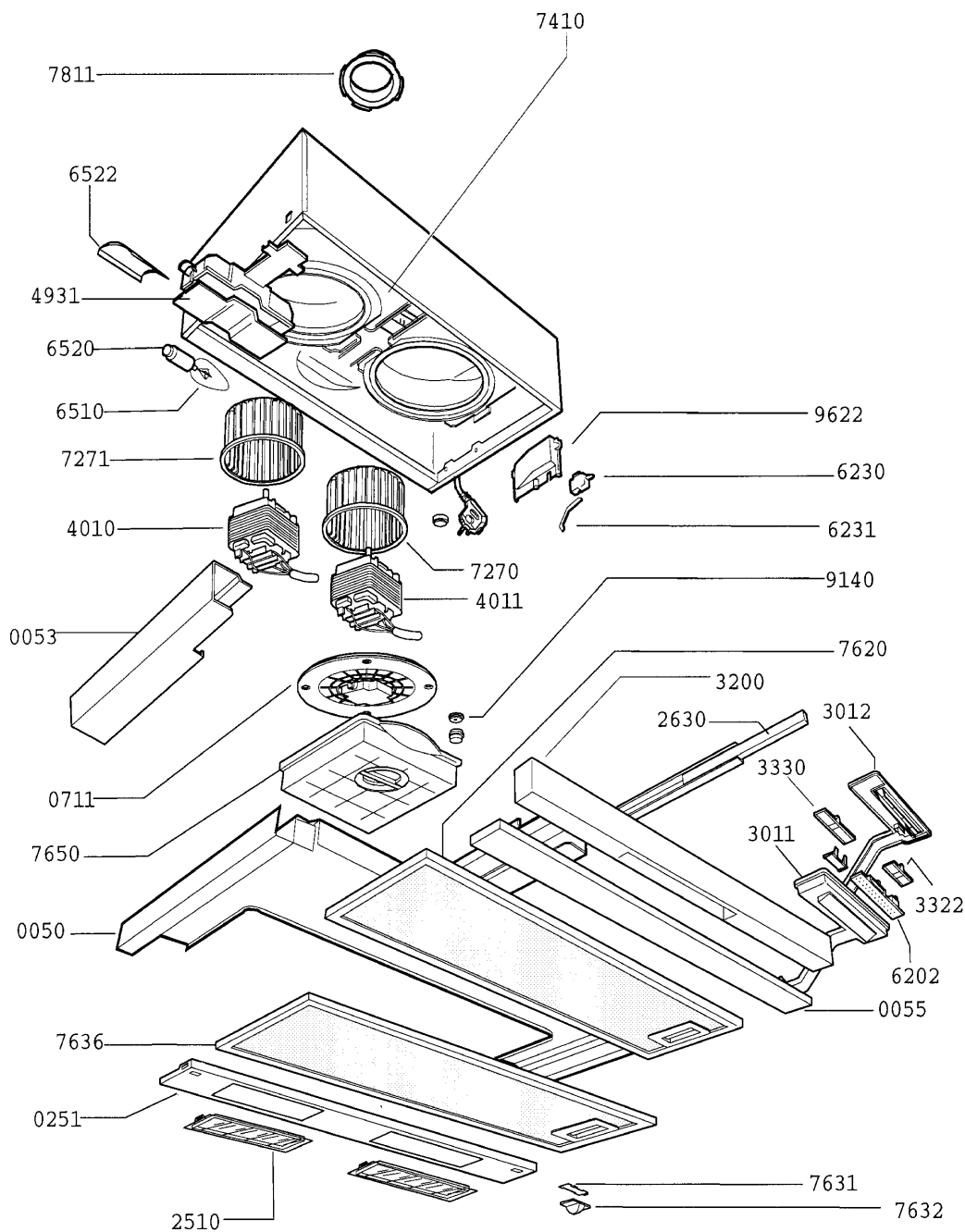
Gerauschpegel (DIN)

Stufe 1	
Abluft	53 dB(A)
Umluft	56 dB(A)
Stufe 2	
Abluft	61 dB(A)
Umluft	64 dB(A)
Stufe 3	
Abluft	67 dB(A)
Umluft	67 dB(A)

Einbauskizze

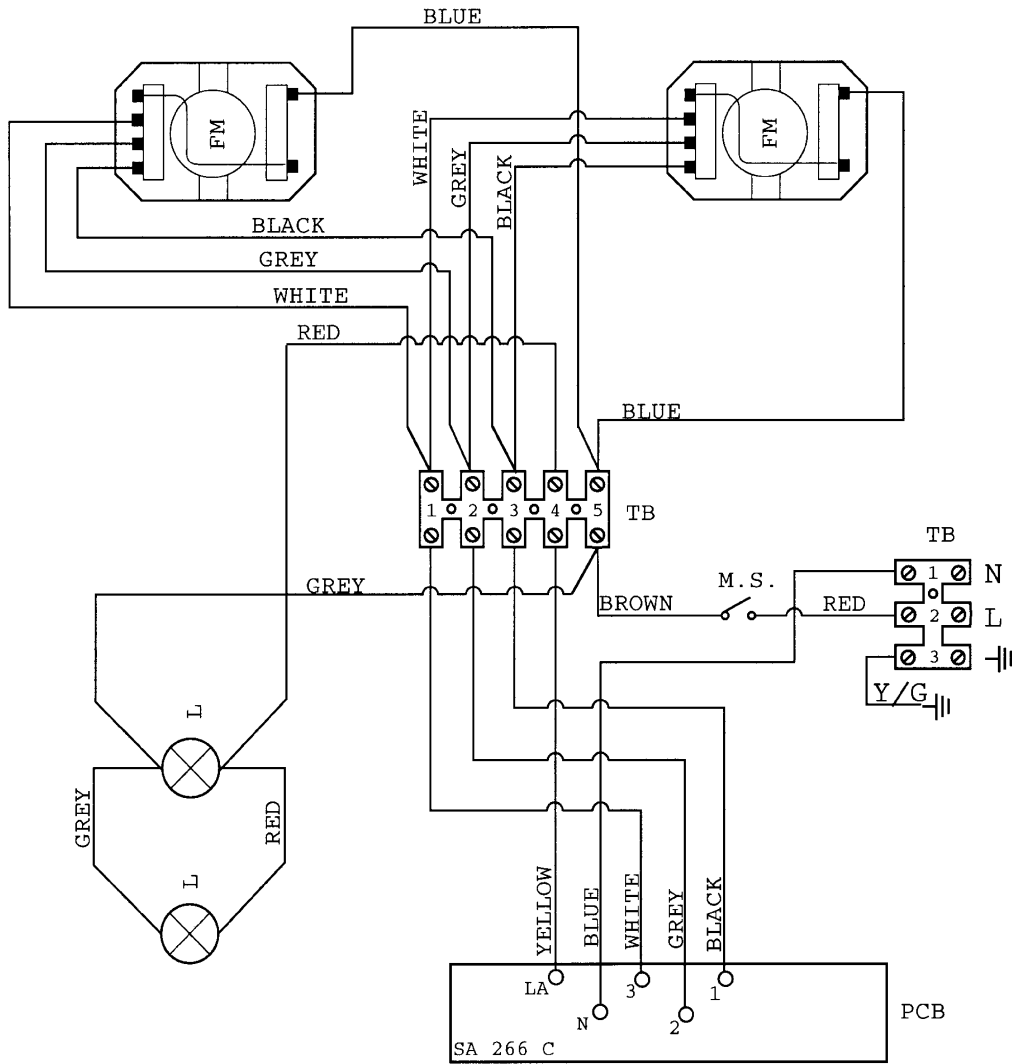
DW00452

Explosionszeichnung



A0934

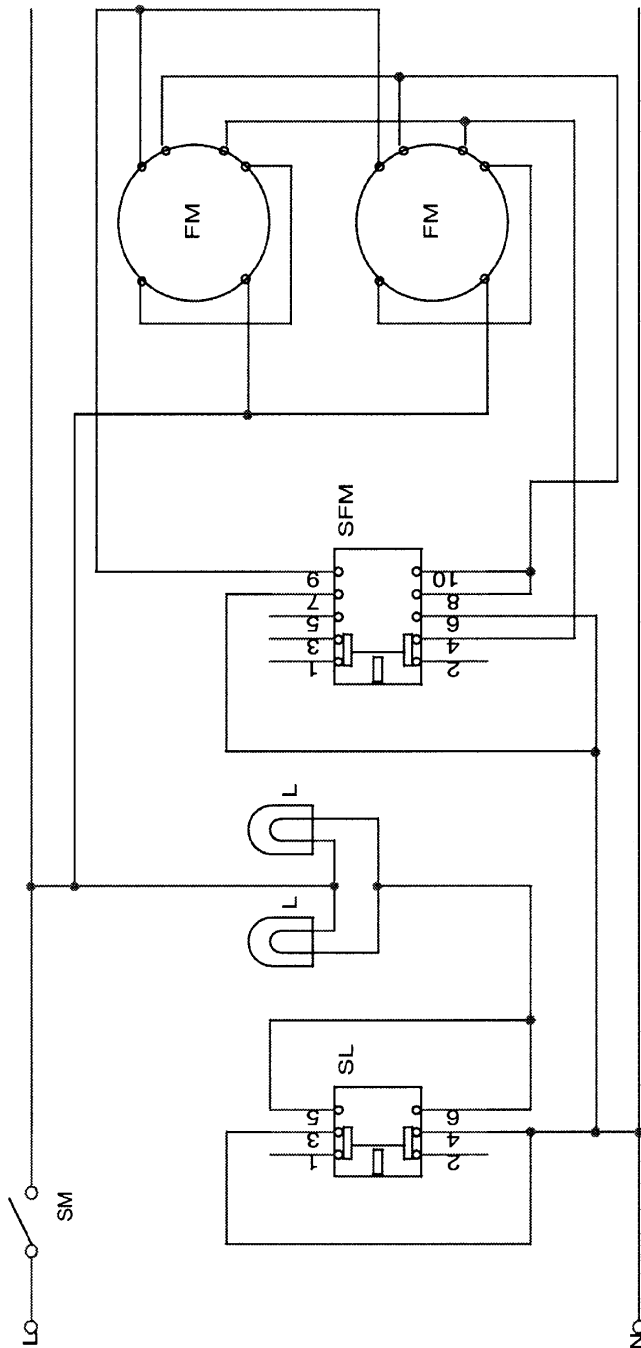
Anschlußplan



- FM Fan Motor
- TB Terminal Block
- L Lamp
- PCB Print Circuit Board
- MS Micro Switch

602-01

Stromlaufplan



FM Fan Motor
L Lamp
SFM Switch Fan Motor
SL Switch Lamp
SM Switch Main

602 - 02