



## **Service-Information**

### **Dunstabzugshaube**

### **AKR 989 IX**

8578 989 01030

Letzte Änderung: 07.06.2008

Anlagedatum: 07.06.2008

---

<b>Ersatzteilliste</b>	<b>2</b>
<b>Technische Daten</b>	<b>3</b>
<b>Einbauskinze</b>	<b>4</b>
<b>Explosionszeichnung</b>	<b>5</b>
<b>Anschlußplan</b>	<b>6</b>
<b>Stromlaufplan</b>	<b>7</b>

---

Die vorliegenden Serviceunterlagen sind ausschließlich für technisch qualifizierte Fachkräfte bestimmt, welche mit den entsprechenden einschlägigen Sicherheitsvorschriften vertraut sind.  
Änderungen vorbehalten

**Ersatzteilliste**

<b>Pos-Nr.</b>	<b>12NC</b>	<b>Beschreibung</b>
001 0	<b>4812 530 48217</b>	Kaminteil fest
001 1	<b>4812 530 48218</b>	Kaminteil beweglich
001 2	<b>4812 442 69199</b>	Umluftklappe
025 3	<b>4812 460 58375</b>	Profil
071 1	<b>4819 404 79437</b>	Traeger Motor
251 0	<b>4819 462 79964</b>	Deckel Lampe DA
251 3	<b>4819 492 68622</b>	Clip
301 2	<b>4812 453 58862</b>	Schalterleiste
301 3	<b>4812 462 28044</b>	Abdeckung
332 2	<b>4812 410 28643</b>	Schalter ,Licht
333 0	<b>4812 410 28644</b>	Schalter ,Motor
354 1	<b>4812 442 68938</b>	Linse
401 0	<b>4819 361 18431</b>	Motor
493 1	<b>4812 418 78999</b>	Abdeckung
521 2	<b>4812 462 79697</b>	Abdeckung Bedienungseinheit
620 2	<b>4812 214 78342</b>	Elektronik
651 0	<b>4819 134 88088</b>	Lampe 40 W-240 V
652 0	<b>4819 255 18173</b>	Lampenfassung
652 2	<b>4819 380 28032</b>	Reflektor
727 1	<b>4819 515 28277</b>	Luefterrad
741 0	<b>4819 442 78237</b>	Luftkanal
741 3	<b>4819 532 68892</b>	Klappe Rueckstau
762 0	<b>4812 480 48083</b>	Fettfilter
765 0	<b>4819 480 48311</b>	Aktivkohlefilt. DKF42
902 3	<b>4812 530 48214</b>	Befestigung
914 0	<b>4819 505 18246</b>	Mutter Motor
962 3	<b>4812 418 79641</b>	Gehaeuse f.El.
993 0	<b>4812 310 18807</b>	Montagesatz n.gez.

## Technische Daten

### Elektrische Basisdaten

Spannung ..... 220 V - 230 V  
Frequenz ..... 50 Hz

### Anschlusswert

Gesamt ..... 250 W  
Lüftermotor ..... 170 W  
Beleuchtung ..... 2 x 40 W

### Mindestabstand Haube/Mulde

Elektro ..... 600 mm  
Gas/Gas-Mix ..... 750 mm  
Luftabzug  
Abluftstutzen .....  $\varnothing$  120 mm

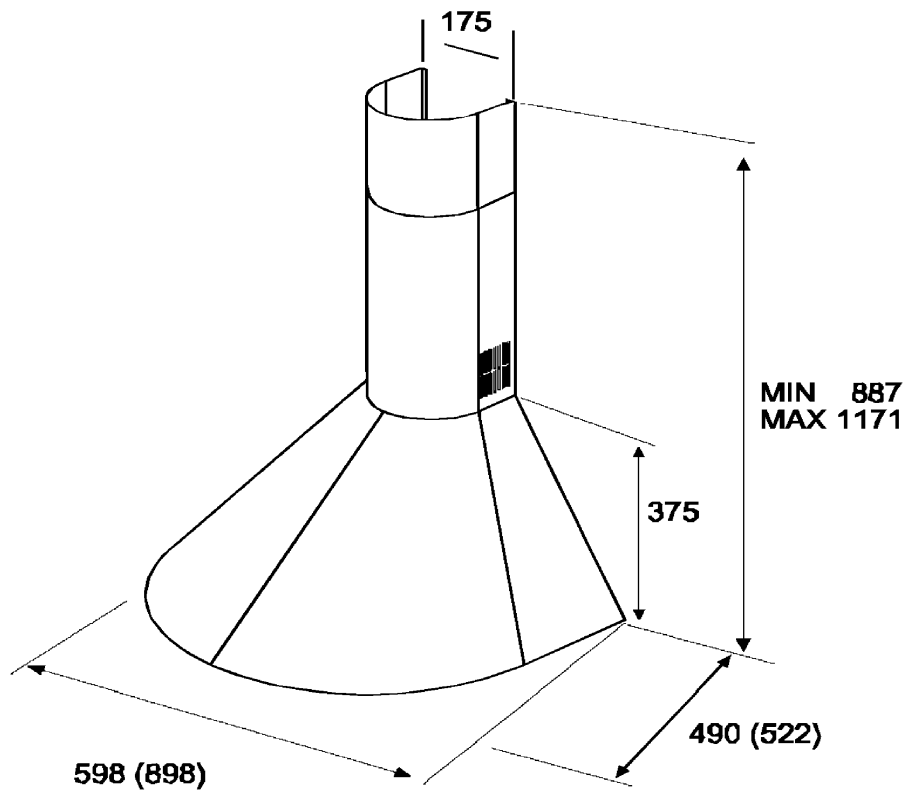
### Luftumwälzung

Stufe 1  
Abluft ..... 209 m<sup>3</sup> /h  
Umluft ..... m<sup>3</sup> /h  
Stufe 2  
Abluft ..... 323 m<sup>3</sup> /h  
Umluft ..... m<sup>3</sup> /h  
Stufe 3  
Abluft ..... 382 m<sup>3</sup> /h  
Umluft ..... m<sup>3</sup> /h

### Gerauschpegel (DIN)

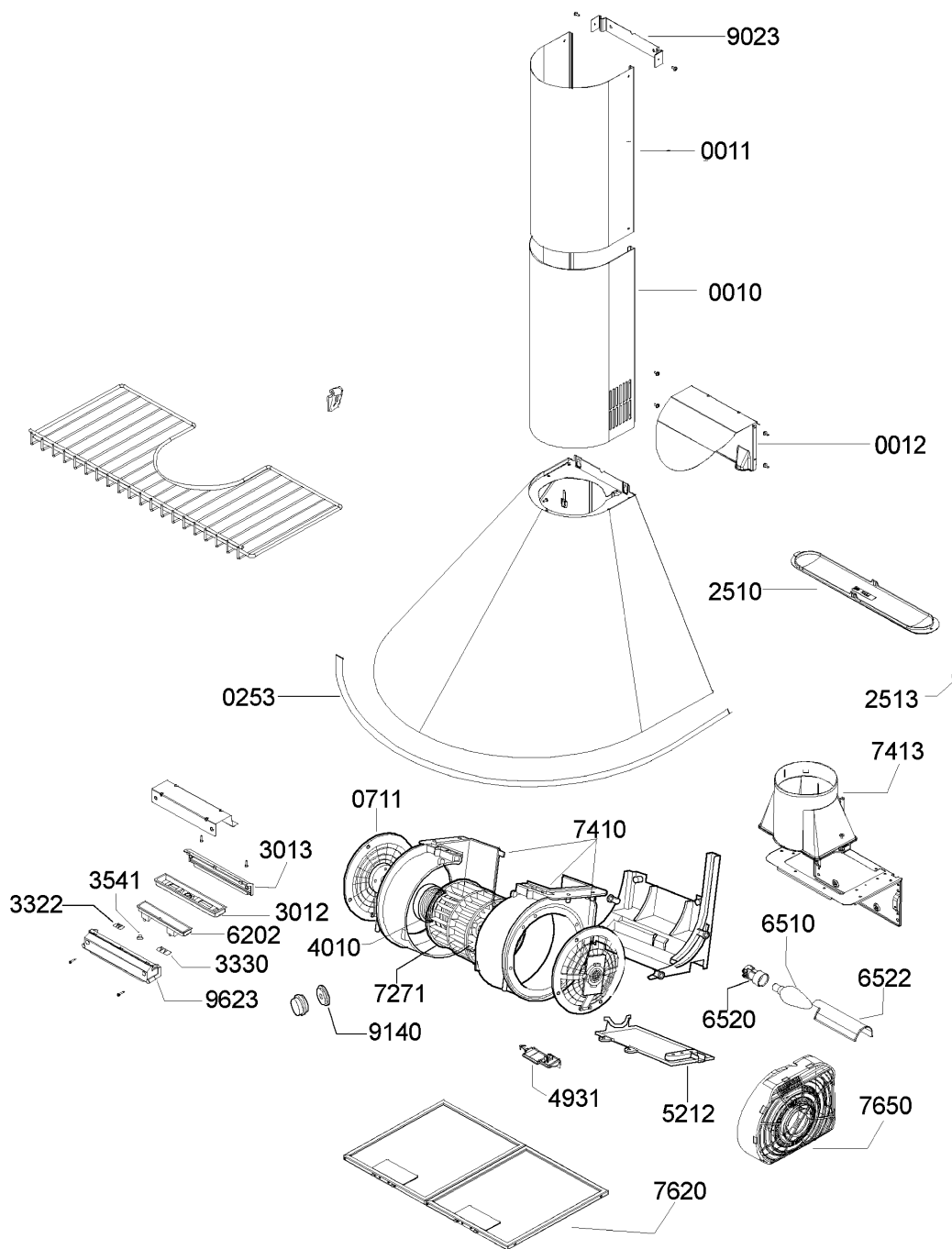
Stufe 1  
Abluft ..... 43,5 dB(A)  
Umluft ..... dB (A)  
Stufe 2  
Abluft ..... 48,4 dB(A)  
Umluft ..... dB (A)  
Stufe 3  
Abluft ..... 65,3 dB(A)  
Umluft ..... dB (A)

## Einbauskizze



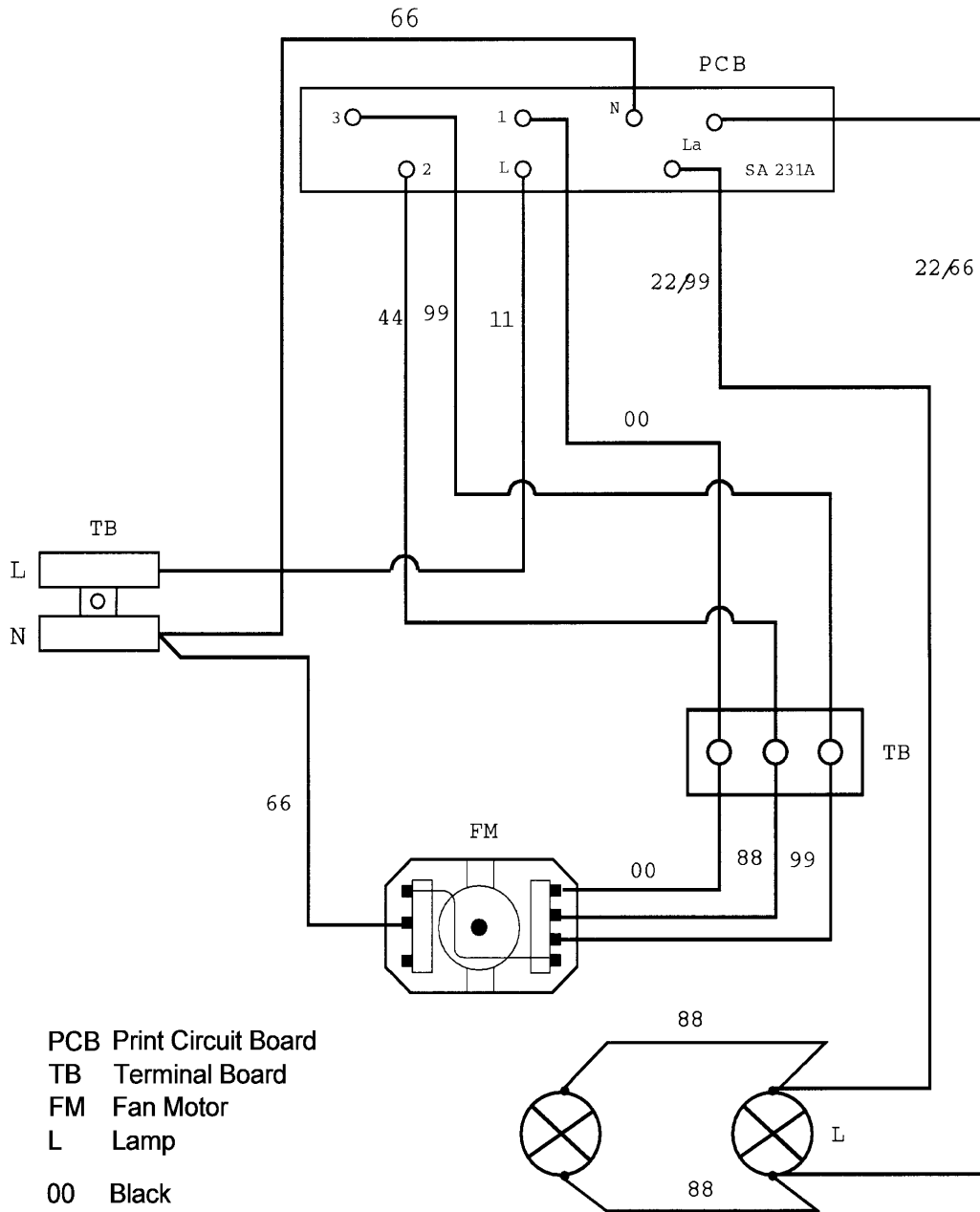
**DW00412**

## Explosionszeichnung



A1094A

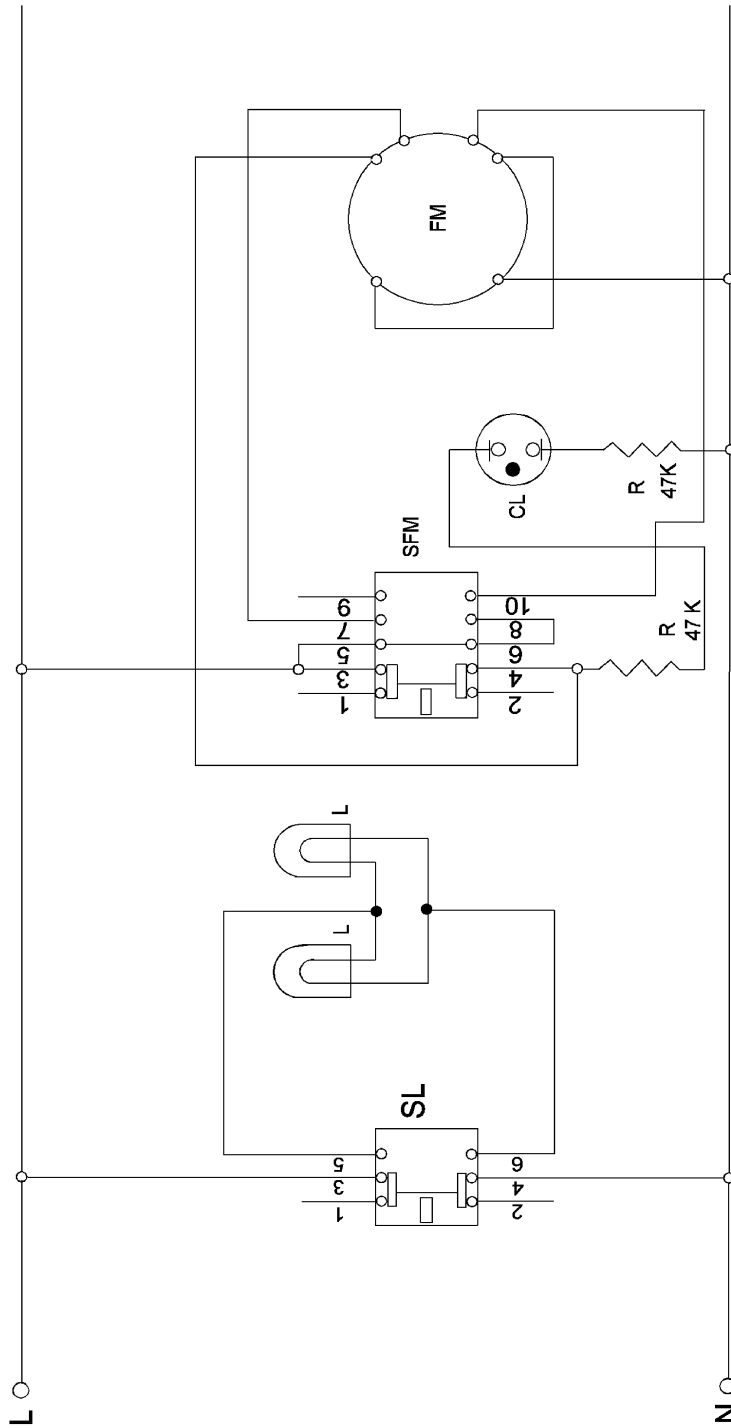
## Anschlußplan



- PCB Print Circuit Board
- TB Terminal Board
- FM Fan Motor
- L Lamp
- 00 Black
- 11 Brown
- 22 Red
- 44 Yellow
- 66 Blue
- 88 Grey
- 99 White

SE01VA-01

## Stromlaufplan



- R Resistor
- FM Fan Motor
- L Lamp
- SFM Switch Fan Motor
- SL Switch Lamp
- CL Control Lamp

SE01VA-02