



## Service-Information

### Mikrowellengerät Family/Jet Chef JT 358 WH

8587 358 99291

Letzte Änderung: 07.06.2008

Anlagedatum: 07.06.2008

---

<b>Ersatzteilliste</b>	<b>2</b>
<b>Technische Daten</b>	<b>4</b>
<b>Explosionszeichnung</b>	<b>5</b>
<b>Schließschema</b>	<b>6</b>
<b>Fehlercodes</b>	<b>7</b>

---

Die vorliegenden Serviceunterlagen sind ausschließlich für technisch qualifizierte Fachkräfte bestimmt, welche mit den entsprechenden einschlägigen Sicherheitsvorschriften vertraut sind.

Änderungen vorbehalten

**Ersatzteilliste**

<b>Pos-Nr.</b>	<b>12NC</b>	<b>Beschreibung</b>
001 0	<b>4812 440 11243</b>	Gehaeuse WS
011 0	<b>4812 462 79908</b>	Fuss links
011 1	<b>4812 462 79909</b>	Fuss rechts
041 2	<b>4812 417 78144</b>	Stift Scharnier
041 3	<b>4812 401 18672</b>	Ring E Ring
044 0	<b>4812 417 78145</b>	Scharnier
050 0	<b>4812 462 38234</b>	Abdeckung
110 0	<b>4812 498 78643</b>	Tuergriff WS
117 0	<b>4812 498 78626</b>	Handgriff Crisp Platte
120 0	<b>4812 464 48186</b>	Innentuer
121 0	<b>4812 464 48185</b>	Tuerrahmen innen
130 0	<b>4812 270 18041</b>	Halter Schalter
130 2	<b>4812 404 78463</b>	Nocken plate
130 4	<b>4819 902 00756</b>	Feder
130 6	<b>4812 491 48032</b>	Haken Tuer
143 0	<b>4812 464 69128</b>	Tuerrahmen aussen WS m. Display
244 1	<b>4812 466 88777</b>	Abdeckung fuer Speisen
245 0	<b>4812 458 19293</b>	Grillrost (H)
245 1	<b>4812 466 78434</b>	Grillrost (L)
246 0	<b>4812 466 78428</b>	Crisp Platte
247 0	<b>4812 466 48103</b>	Backblech
255 0	<b>4819 466 78348</b>	Drehteller Glas
264 0	<b>4812 535 78087</b>	Drehteller Ring
264 1	<b>4812 462 38233</b>	Drehteller Driver
264 2	<b>4812 535 78086</b>	Rad tt
301 0	<b>4812 453 50126</b>	Blende Ring
305 0	<b>4812 404 68054</b>	Traeger PCB
321 0	<b>4812 130 38757</b>	Linse Einlage
331 2	<b>4812 411 29027</b>	Taste Manual
331 3	<b>4812 411 29029</b>	Taste Auto
333 0	<b>4812 411 29028</b>	Taste Start
333 1	<b>4812 411 29025</b>	Taste Stop
334 7	<b>4812 411 29024</b>	Taste Plus
334 8	<b>4812 411 29026</b>	Taste Minus
404 0	<b>4812 131 58808</b>	Magnetron
406 0	<b>4812 361 58156</b>	Motor Drehteller
412 0	<b>4812 145 38045</b>	Transformator HS
420 0	<b>4812 121 58151</b>	Kondensator HS
421 0	<b>4819 902 00535</b>	Netzfilter
426 0	<b>4812 218 38225</b>	Diode HS
440 0	<b>4819 361 18439</b>	Motor
440 3	<b>4812 522 38003</b>	Riemen FC
440 4	<b>4812 404 78719</b>	Lager FC
441 0	<b>4812 361 78029</b>	Lueftermotor
443 0	<b>4812 515 28106</b>	Luefterrad
443 1	<b>4812 445 28042</b>	Verkleidung
443 2	<b>4812 530 58162</b>	Feder
443 5	<b>4819 358 18151</b>	Riemen Rolle
443 8	<b>4812 530 58178</b>	Stift FC
443 9	<b>4812 462 79915</b>	Schiene FC

<b>Pos-Nr.</b>	<b>12NC</b>	<b>Beschreibung</b>
451 0	<b>4812 134 58014</b>	Heizelement FC
451 2	<b>4812 530 58161</b>	U-Scheibe
452 0	<b>4812 134 58013</b>	Heizelement
485 2	<b>4812 321 18251</b>	Kabel Communication
490 0	<b>4812 321 18252</b>	Netzkabel
500 0	<b>4812 209 88049</b>	Steuerung (CB)
561 0	<b>4812 282 08652</b>	Thermostat
562 0	<b>4819 902 00761</b>	Thermostat 165 C
566 0	<b>4812 282 48288</b>	Thermostat
571 0	<b>4819 360 58589</b>	Ventil Klappe
571 1	<b>4812 462 79914</b>	Ventil driver
633 0	<b>4812 271 38395</b>	Tuerschalter
651 0	<b>4812 134 88071</b>	Lampe
656 0	<b>4812 462 58088</b>	Reflektor
656 1	<b>4812 462 58089</b>	Glasscheibe Lampe
691 1	<b>4812 210 78018</b>	Sensor Temperatur
774 0	<b>4812 462 28699</b>	Abdeckung mica plate
901 1	<b>4812 214 79403</b>	Klemme Kabel
971 0	<b>4819 252 28125</b>	Sicherung T10A
971 1	<b>4819 256 38016</b>	Halterung f{r Sicherung
972 0	<b>4819 253 38011</b>	Sicherung T250mA special

## Technische Daten

### Abmessungen + Gewicht

Abmessungen Gerät	
Höhe .....	377 mm
Breite .....	493 mm
Tiefe .....	487 mm
Abmessungen Garraum	
Höhe .....	210 mm
Breite .....	395 mm
Tiefe .....	370 mm
Inhalt .....	31 l
Durchmesser Drehteller .....	360 mm
Gewicht	
Netto .....	30.8 kg

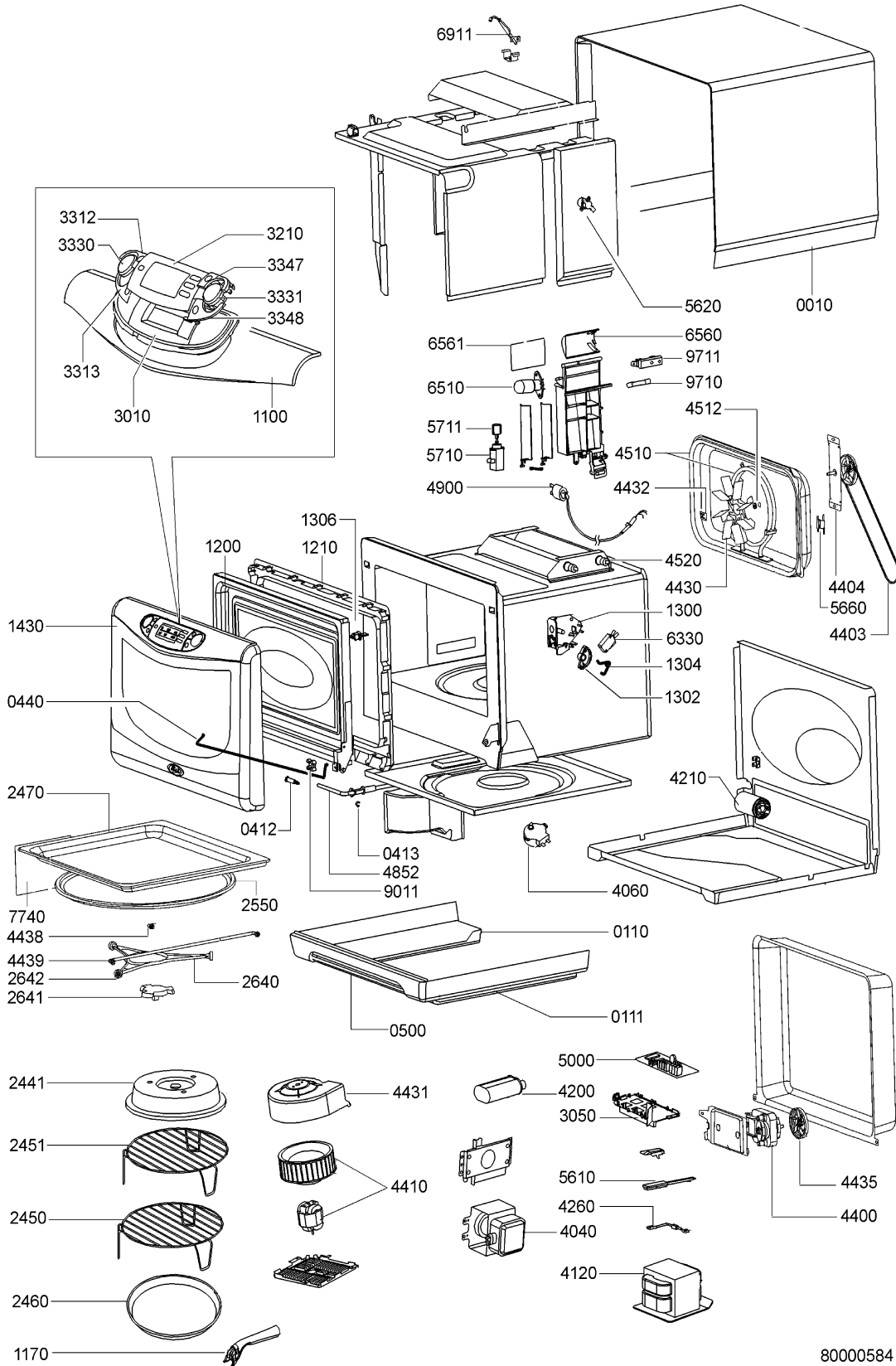
### Elektrische Basisdaten

Spannung .....	230 V - 240 V
Frequenz .....	50 Hz
Mikrowelle	
Frequenz .....	2450 MHz

### Anschlusswert

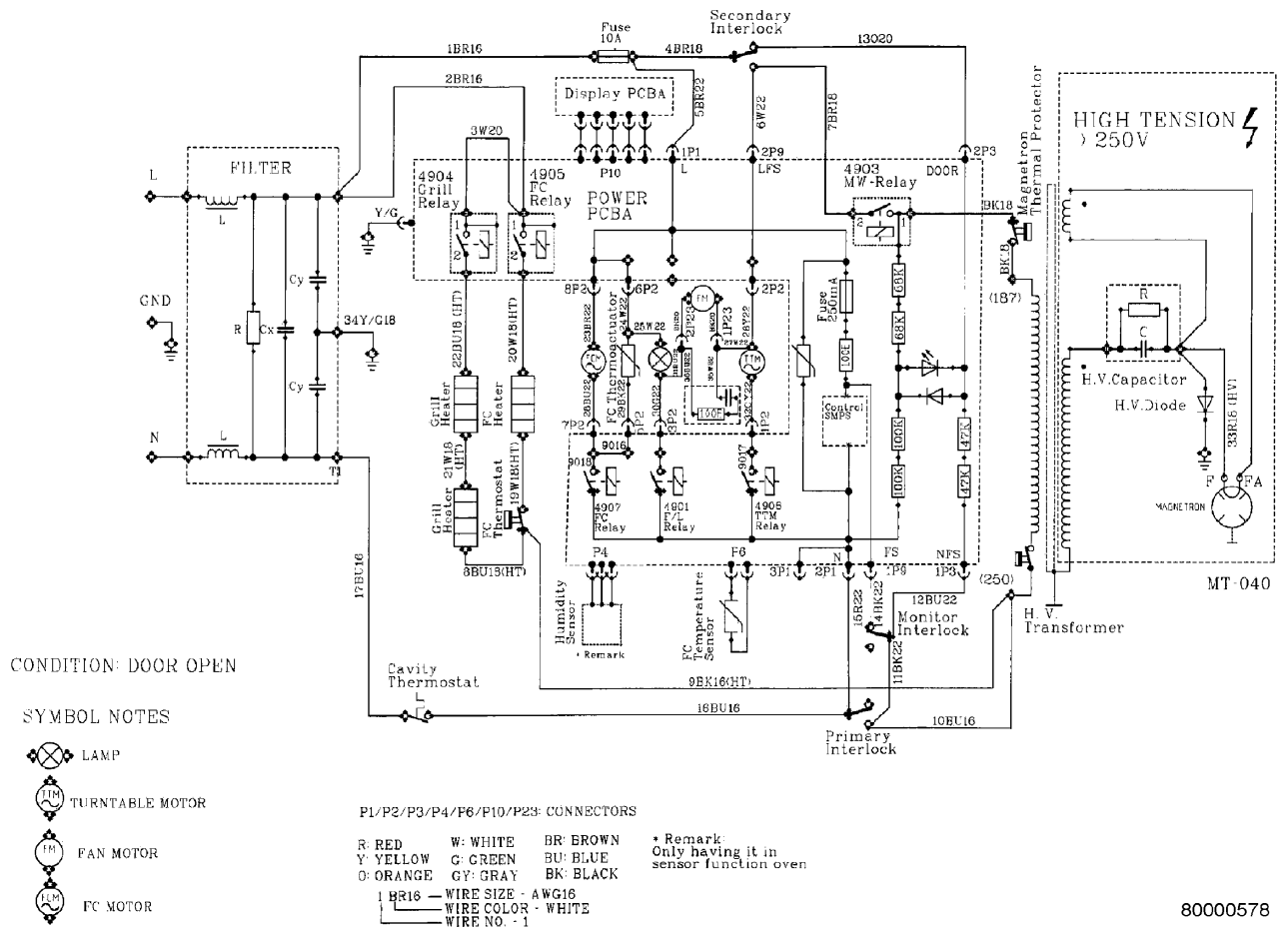
Anschlusswert .....	1500 W
Mikrowelle	
Grill .....	1200 W
Heißluft .....	1500 W
Ausgangsleistung .....	1000 W
Anschlusswert	
Grill	
Heißluft	
Leistungsstufen .....	5

## Explosionszeichnung



80000584

## Schließschema



## Fehlercodes

*Certain fault conditions are indicated by an error code.  
The following codes are implemented:*

Error code	Description
ERR 1	MW Relay error
ERR 2	Keyboard error
ERR 3	Cavity temperature sensor error
ERR 4	Ambient temperature sensor error Magnetron temperature sensor error
ERR 5	Switched mode power supply (SMPS) error
ERR 7	Humidity sensor error
ERR 8	EEPROM error